

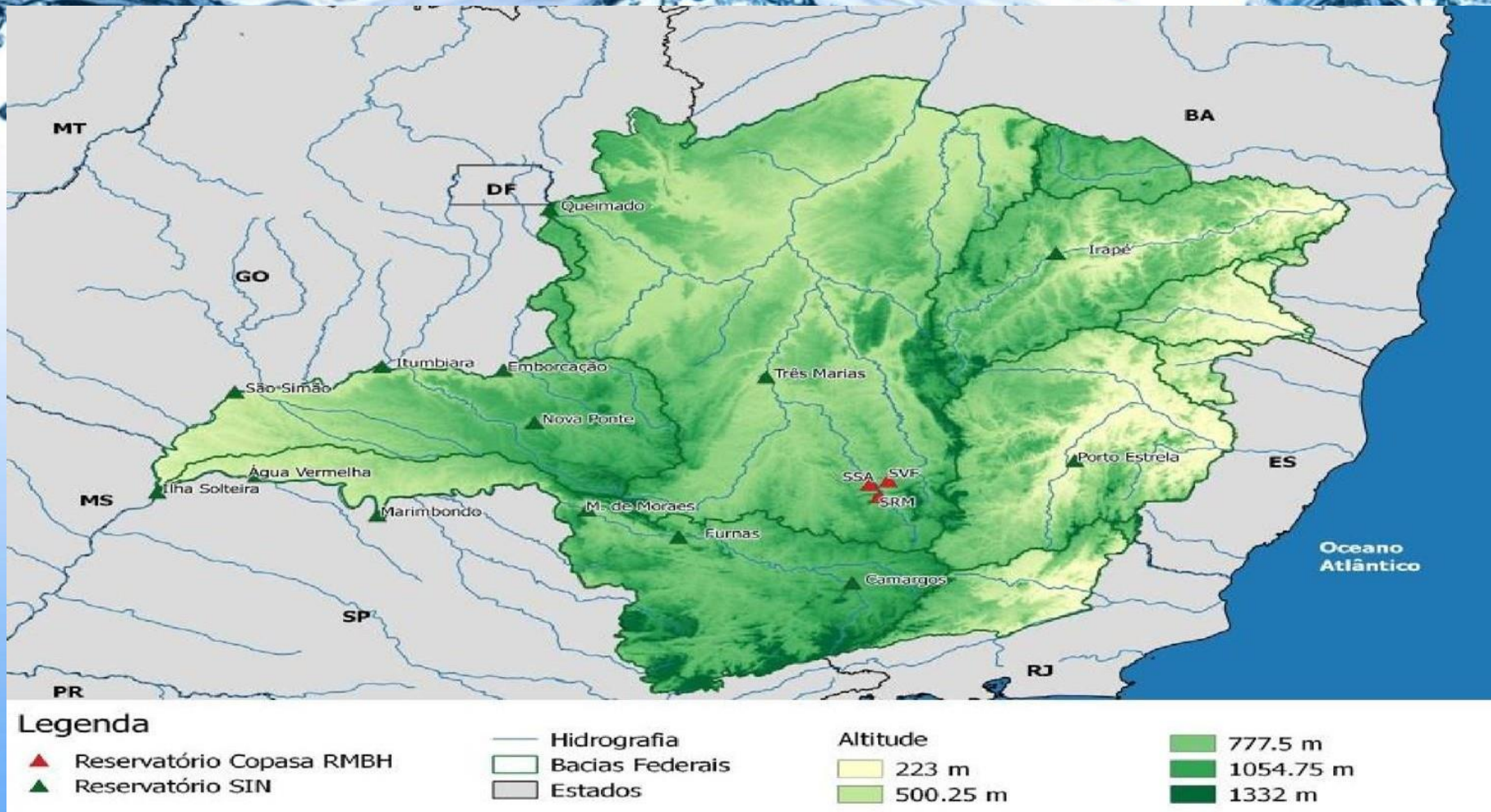
Sala de Situação

Boletim Semanal de Acompanhamento de Reservatórios



Instituto Mineiro de Gestão das Águas

Localização dos Principais Reservatórios em Minas Gerais



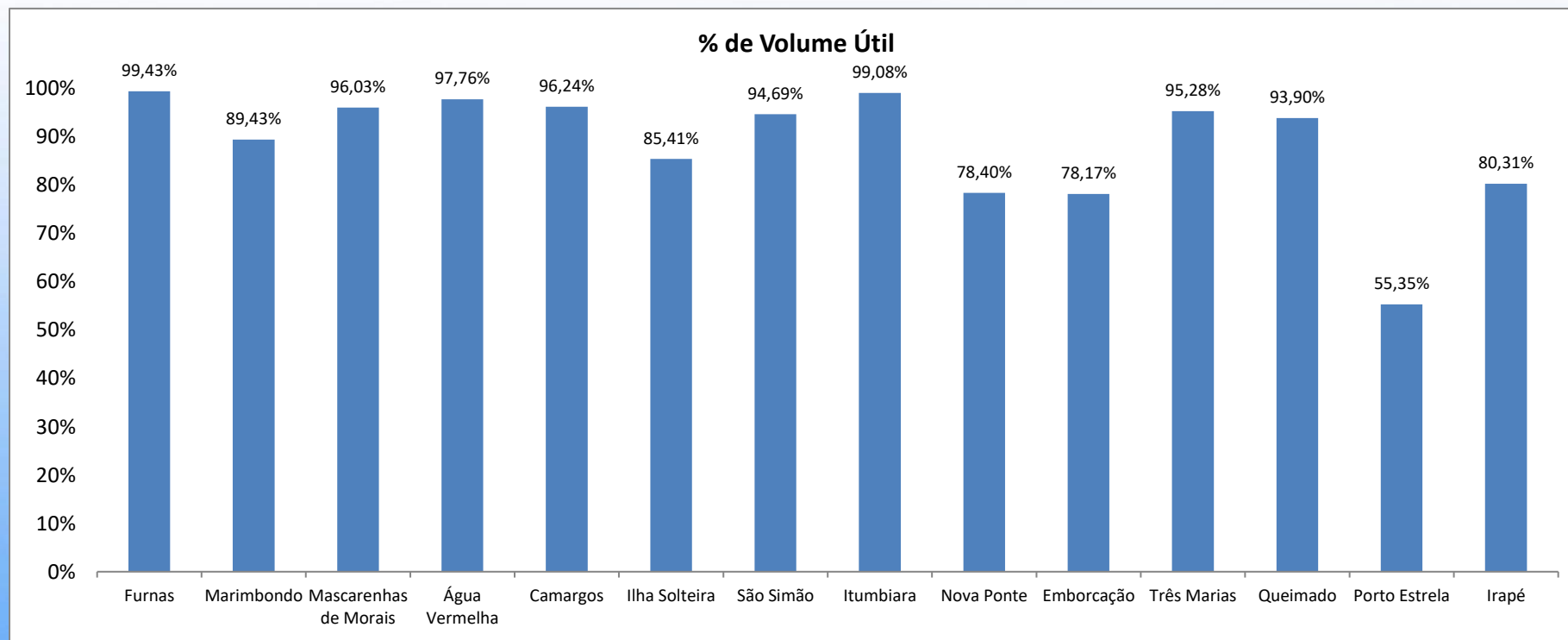
Reservatórios do Sistema Interligado Nacional - SIN

BACIA	RESERVATÓRIO	CAPACIDADE (hm ³)	VOLUME ÚTIL TOTAL (hm ³)	VOLUME MORTO TOTAL (hm ³)	VOLUME ARMAZENADO (hm ³)	% DA CAPACIDADE	VOLUME ÚTIL ARMAZENADO (hm ³)	% DO VOLUME ÚTIL TOTAL	PREVISÃO DE CHUVAS PARA REGIÃO (mm)
Grande	Furnas	22.950,0	17.217,0	5.733,0	22.851,86	99,57%	17.118,9	99,43%	10 - 30
	Marimbondó	6.150,0	5.260,0	890,0	5.594,02	90,96%	4.704,0	89,43%	00 - 05
	Mascarenhas de Moraes	4.040,0	2.500,0	1.540,0	3.940,75	97,54%	2.400,8	96,03%	10 - 30
	Água Vermelha	11.027,5	5.169,2	5.858,3	10.911,71	98,95%	5.053,4	97,76%	00 - 05
	Camargos	792,0	672,0	120,0	766,73	96,81%	646,7	96,24%	30 - 60
Paraná	Ilha Solteira	21.059,3	5.515,5	15.543,8	20.254,59	96,18%	4.710,8	85,41%	00 - 05
Paranaíba	São Simão	12.540,0	5.540,0	7.000,0	12.245,83	97,65%	5.245,8	94,69%	00 - 05
	Itumbiara	17.027,0	12.454,0	4.573,0	16.912,42	99,33%	12.339,4	99,08%	00 - 05
	Nova Ponte	12.792,0	10.380,0	2.412,0	10.549,92	82,47%	8.137,9	78,40%	00 - 05
	Emborcação	17.724,7	13.055,7	4.669,0	14.874,66	83,92%	10.205,7	78,17%	00 - 05
Paraopeba	Três Marias	19.528,0	15.278,0	4.250,0	18.806,88	96,31%	14.556,9	95,28%	00 - 05
Paracatu	Queimado	478,0	389,5	88,5	454,25	95,03%	365,8	93,90%	00 - 05
Santo Antônio	Porto Estela	99,0	33,1	65,9	84,22	85,07%	18,3	55,35%	10 - 30
Jequitinhonha	Irapé	5.963,9	3.692,8	2.271,2	5.236,81	87,81%	2.965,6	80,31%	10 - 30

Fonte: Agência Nacional de Águas, Sala de Situação. Relatório Diário da Situação Hidráulica – Hidrológica das Usinas hidrelétricas do SIN, Operador Nacional do Sistema.

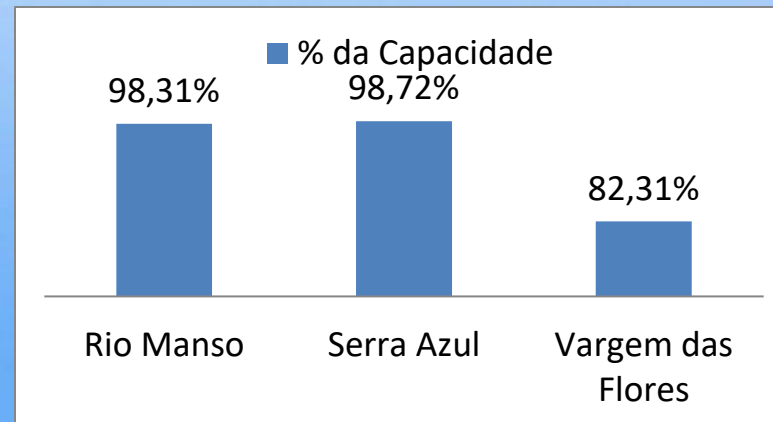
Obs: Os dados utilizados para o boletim são brutos e estão sujeitos a consistência. Os dados são coletados diretamente do boletim de Acompanhamento dos Reservatórios do Sistema Interligado Nacional, emitido diariamente. Os dados são referentes ao dia anterior à data do boletim.

Reservatórios do Sistema Interligado Nacional - SIN



Reservatórios do Sistema Paraopeba

Sistema Paraopeba							
Bacia	Reservatório	Capacidade	Volume			% da Capacidade	Previsão de Chuva
			15/06/2021	15/06/2022	15/06/2023		
PARAOPEBA	Rio Manso	148.979.041,17	136.874.086,43	148.979.041,17	146.455.597,50	98,31%	10 - 30
	Serra Azul	87.942.447,73	81.602.419,91	87.942.447,73	86.812.941,06	98,72%	10 - 30
	Vargem das Flores	39.086.868,71	34.131.607,59	30.996.658,33	32.173.394,85	82,31%	10 - 30



Legenda Ilustrativa

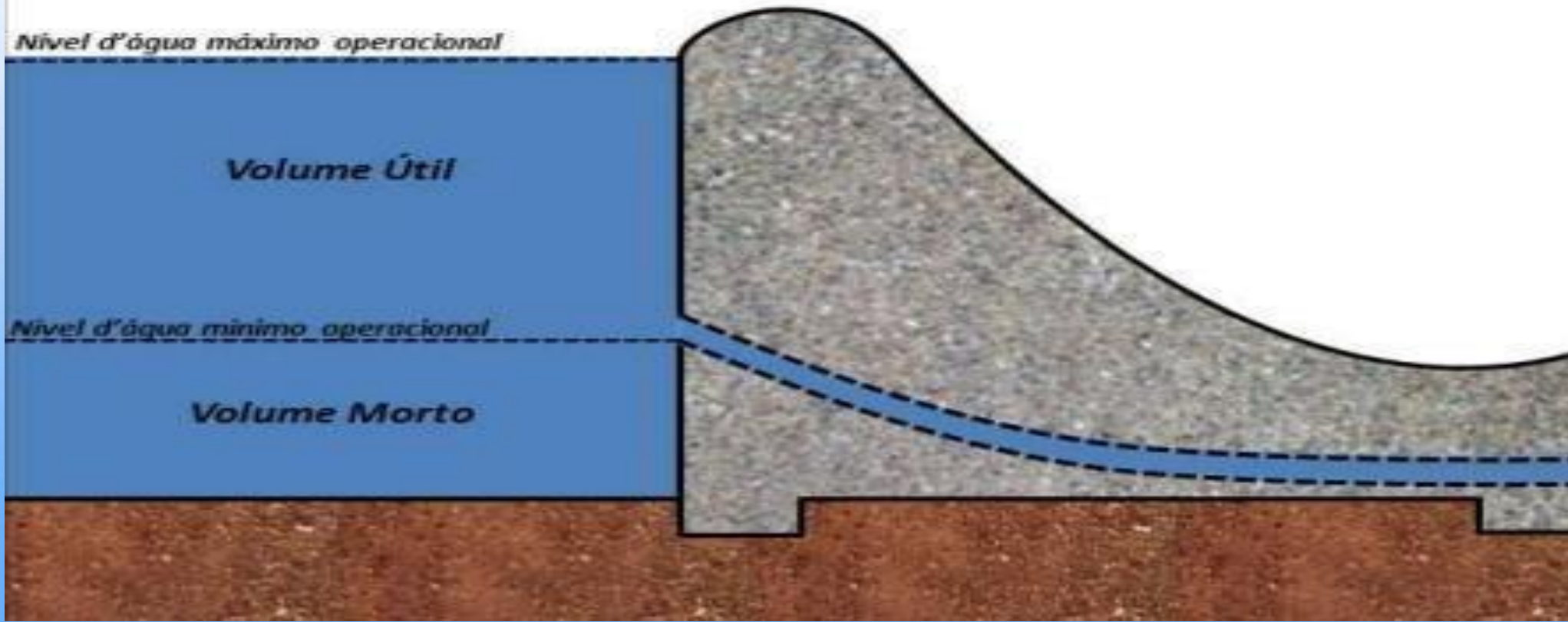
$$\text{Capacidade} = \text{Volume Morto} + \text{Volume Útil}$$

Nível d'água máximo operacional

Volume Útil

Nível d'água mínimo operacional

Volume Morto





Elaboração



Instituto Mineiro de Gestão das Águas

Parcerias

