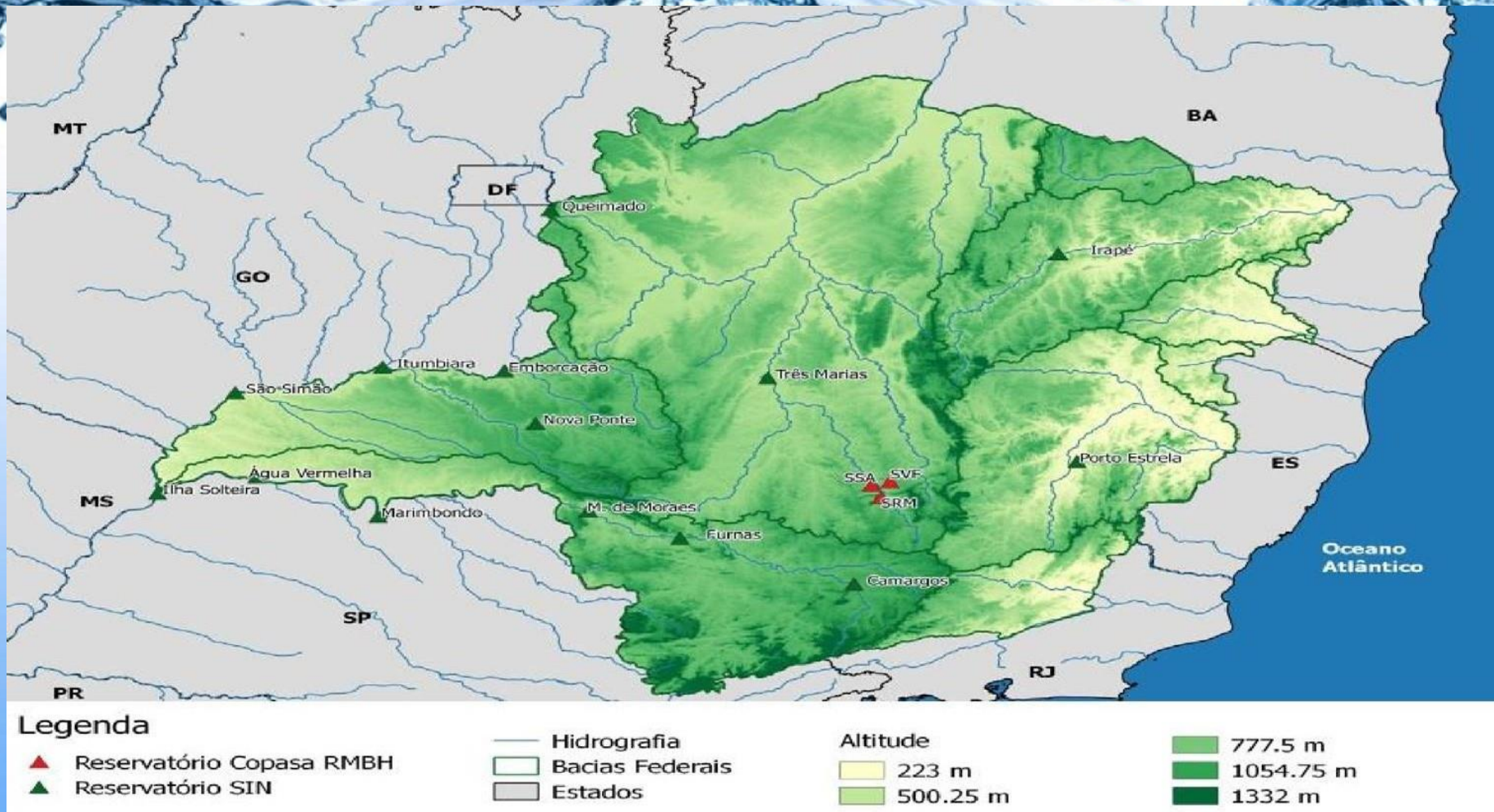


Sala de Situação

# Boletim Semanal de Acompanhamento de Reservatórios

# Localização dos Principais Reservatórios em Minas Gerais



# Reservatórios do Sistema Interligado Nacional - SIN

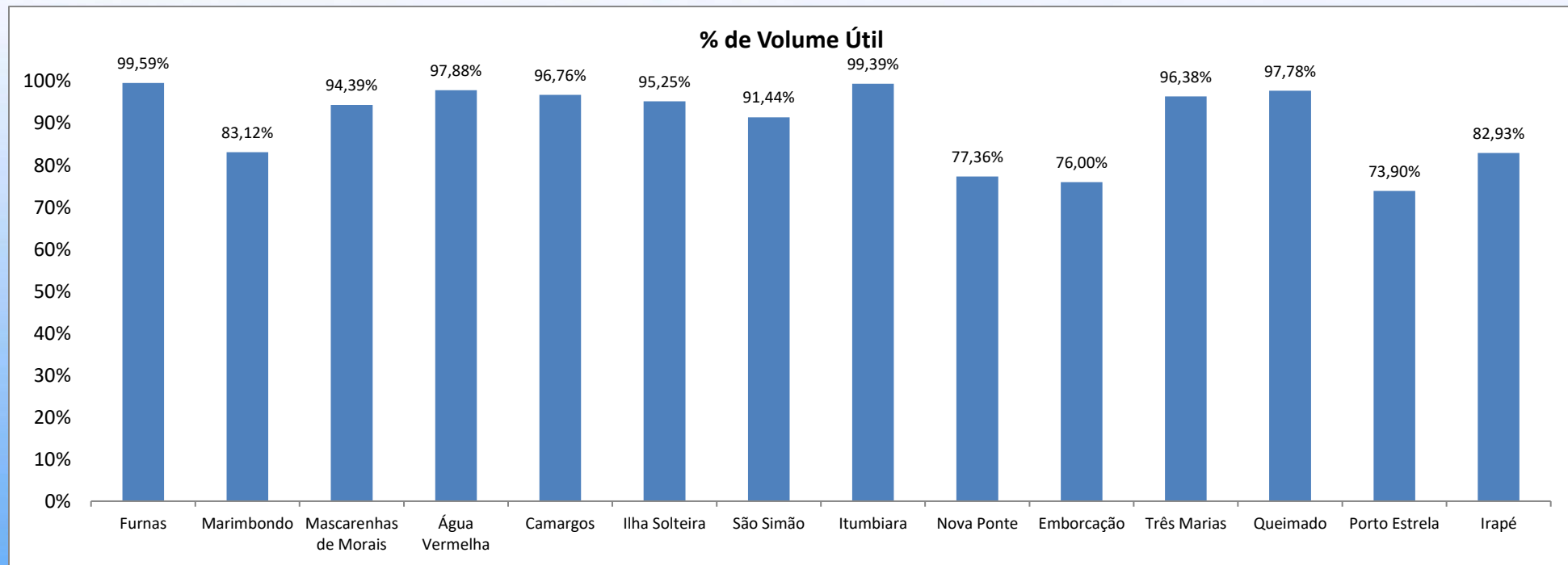
BACIA	RESERVATÓRIO	CAPACIDADE (hm <sup>3</sup> )	VOLUME ÚTIL TOTAL (hm <sup>3</sup> )	VOLUME MORTO TOTAL (hm <sup>3</sup> )	VOLUME ARMAZENADO (hm <sup>3</sup> )	% DA CAPACIDADE	VOLUME ÚTIL ARMAZENADO (hm <sup>3</sup> )	% DO VOLUME ÚTIL TOTAL	PREVISÃO DE CHUVAS PARA REGIÃO (mm)
Grande	Furnas	22.950,0	17.217,0	5.733,0	22.879,40	99,69%	17.146,4	99,59%	00 - 10
	Marimbondó	6.150,0	5.260,0	890,0	5.262,11	85,56%	4.372,1	83,12%	00 - 10
	Mascarenhas de Moraes	4.040,0	2.500,0	1.540,0	3.899,75	96,53%	2.359,8	94,39%	00 - 10
	Água Vermelha	11.027,5	5.169,2	5.858,3	10.917,91	99,01%	5.059,6	97,88%	00 - 10
	Camargos	792,0	672,0	120,0	770,23	97,25%	650,2	96,76%	00 - 10
Paraná	Ilha Solteira	21.059,3	5.515,5	15.543,8	20.797,31	98,76%	5.253,5	95,25%	00 - 10
Paranaíba	São Simão	12.540,0	5.540,0	7.000,0	12.065,78	96,22%	5.065,8	91,44%	00 - 10
	Itumbiara	17.027,0	12.454,0	4.573,0	16.951,03	99,55%	12.378,0	99,39%	00 - 10
	Nova Ponte	12.792,0	10.380,0	2.412,0	10.441,97	81,63%	8.030,0	77,36%	00 - 10
	Emborcação	17.724,7	13.055,7	4.669,0	14.591,35	82,32%	9.922,4	76,00%	00 - 10
Paraopeba	Três Marias	19.528,0	15.278,0	4.250,0	18.974,94	97,17%	14.724,9	96,38%	00 - 10
Paracatu	Queimado	478,0	389,5	88,5	469,36	98,19%	380,9	97,78%	00 - 10
Santo Antônio	Porto Estela	99,0	33,1	65,9	90,36	91,27%	24,5	73,90%	00 - 10
Jequitinhonha	Irapé	5.963,9	3.692,8	2.271,2	5.333,56	89,43%	3.062,4	82,93%	00 - 10

Fonte: Agência Nacional de Águas, Sala de Situação. Relatório Diário da Situação Hidráulica – Hidrológica das Usinas hidrelétricas do SIN, Operador Nacional do Sistema.

Obs: Os dados utilizados para o boletim são brutos e estão sujeitos a consistência. Os dados são coletados diretamente do boletim de Acompanhamento dos Reservatórios do Sistema Interligado Nacional, emitido diariamente. Os dados são referentes ao dia anterior à data do boletim.

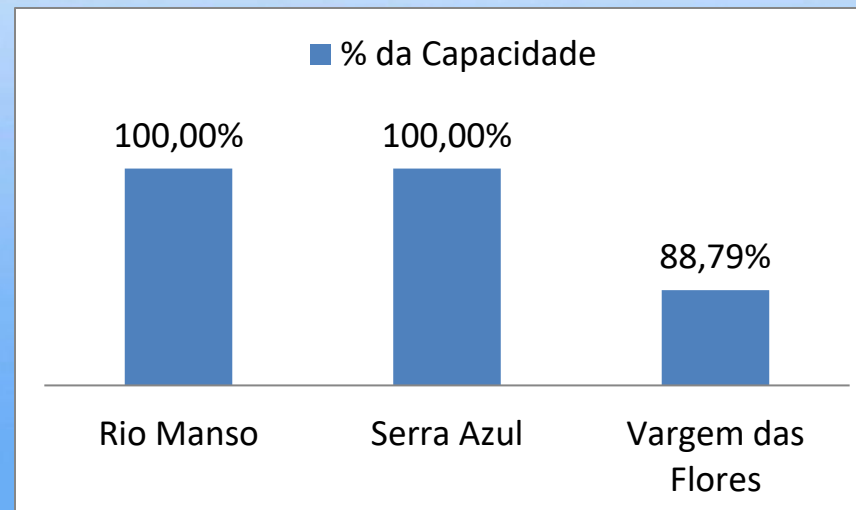


# Reservatórios do Sistema Interligado Nacional - SIN



# Reservatórios do Sistema Paraopeba

Sistema Paraopeba							
Bacia	Reservatório	Capacidade	Volume			% da Capacidade	Previsão de Chuva
			18/05/2021	18/05/2022	18/05/2023		
PARAOPEBA	Rio Manso	148.979.041,17	142.614.060,00	148.979.041,00	148.979.041,00	100,00%	00 - 10
	Serra Azul	87.942.447,73	84.436.926,00	87.942.448,00	87.942.448,00	100,00%	00 - 10
	Vargem das Flores	39.086.868,71	36.359.085,00	33.424.046,00	34.704.274,00	88,79%	00 - 10



# Legenda Ilustrativa

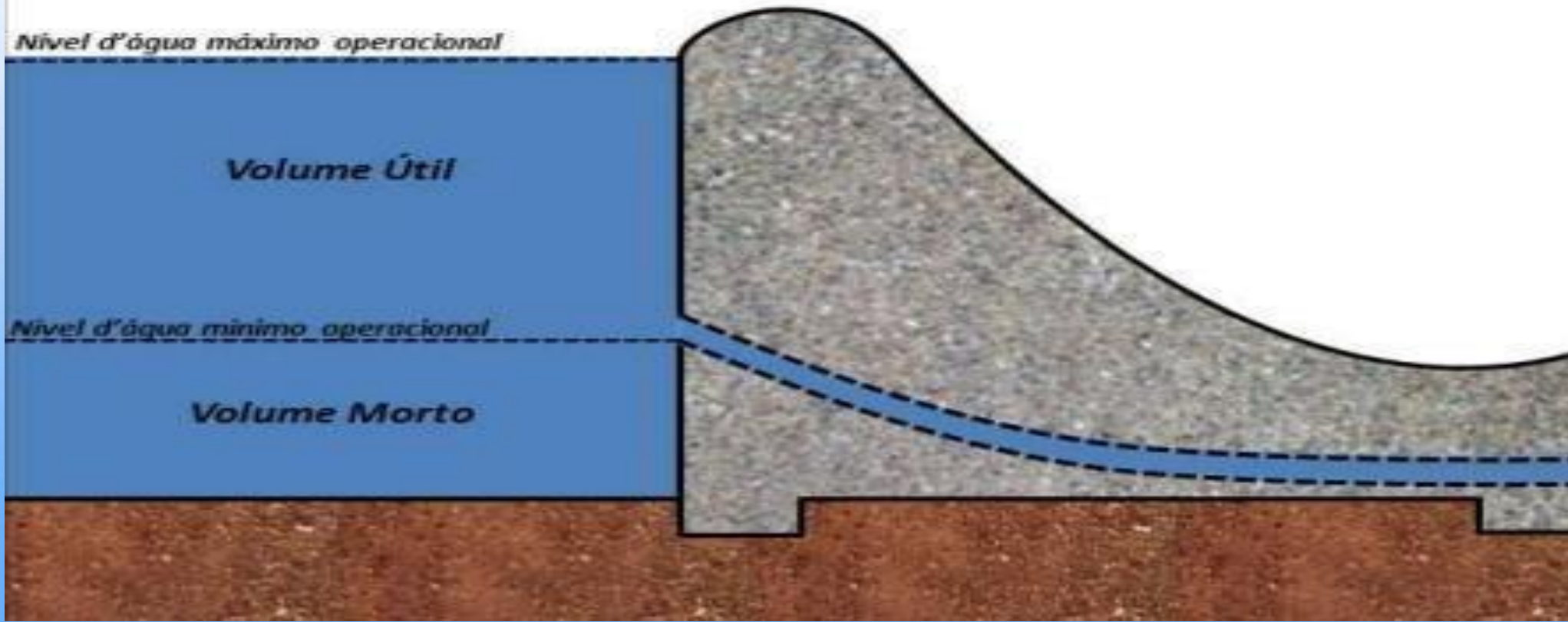
$$\text{Capacidade} = \text{Volume Morto} + \text{Volume Útil}$$

*Nível d'água máximo operacional*

*Volume Útil*

*Nível d'água mínimo operacional*

*Volume Morto*





Elaboração



Instituto Mineiro de Gestão das Águas

Parcerias

