

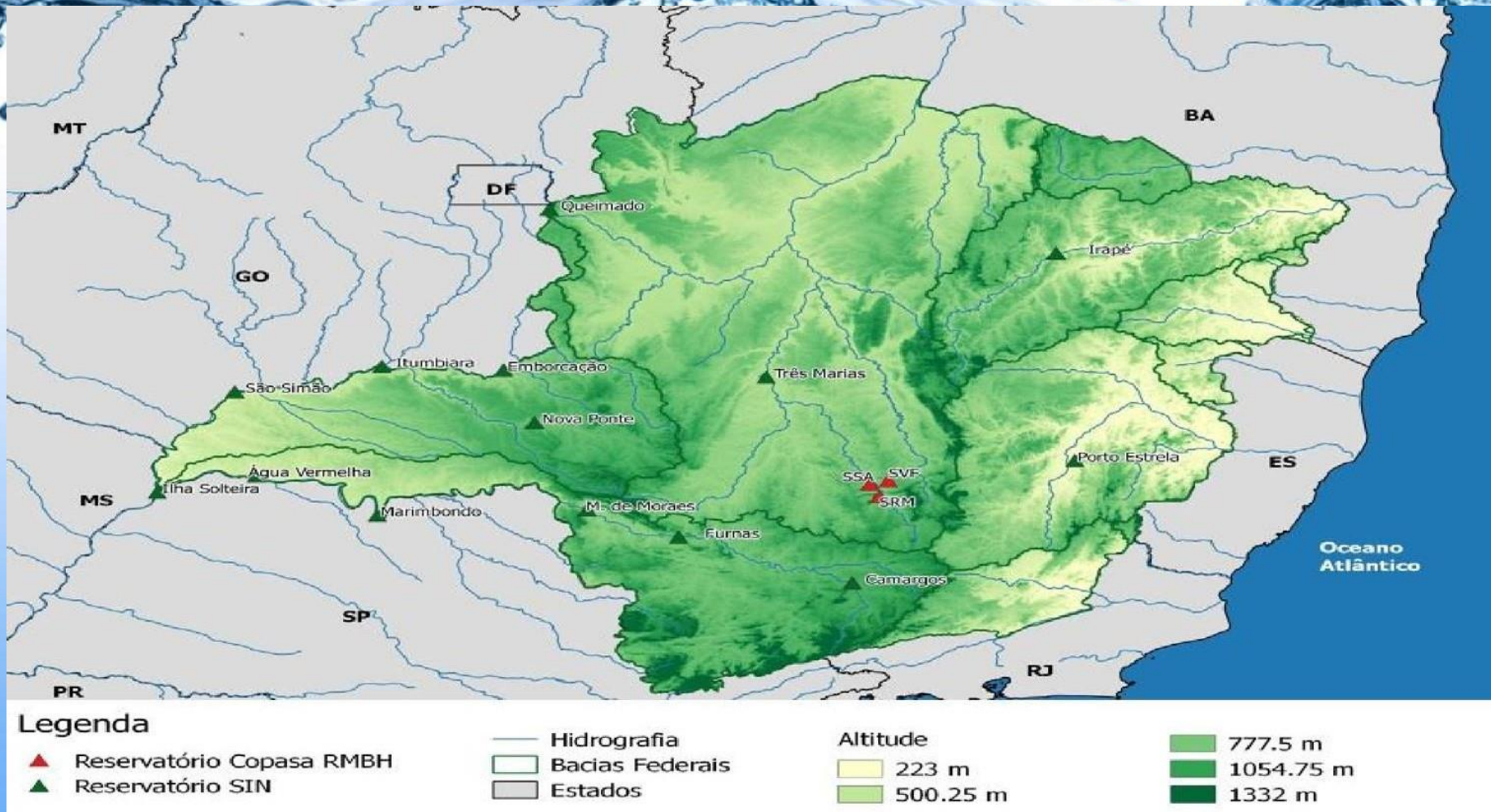
Sala de Situação

# Boletim Semanal de Acompanhamento de Reservatórios



Instituto Mineiro de Gestão das Águas

# Localização dos Principais Reservatórios em Minas Gerais



# Reservatórios do Sistema Interligado Nacional - SIN

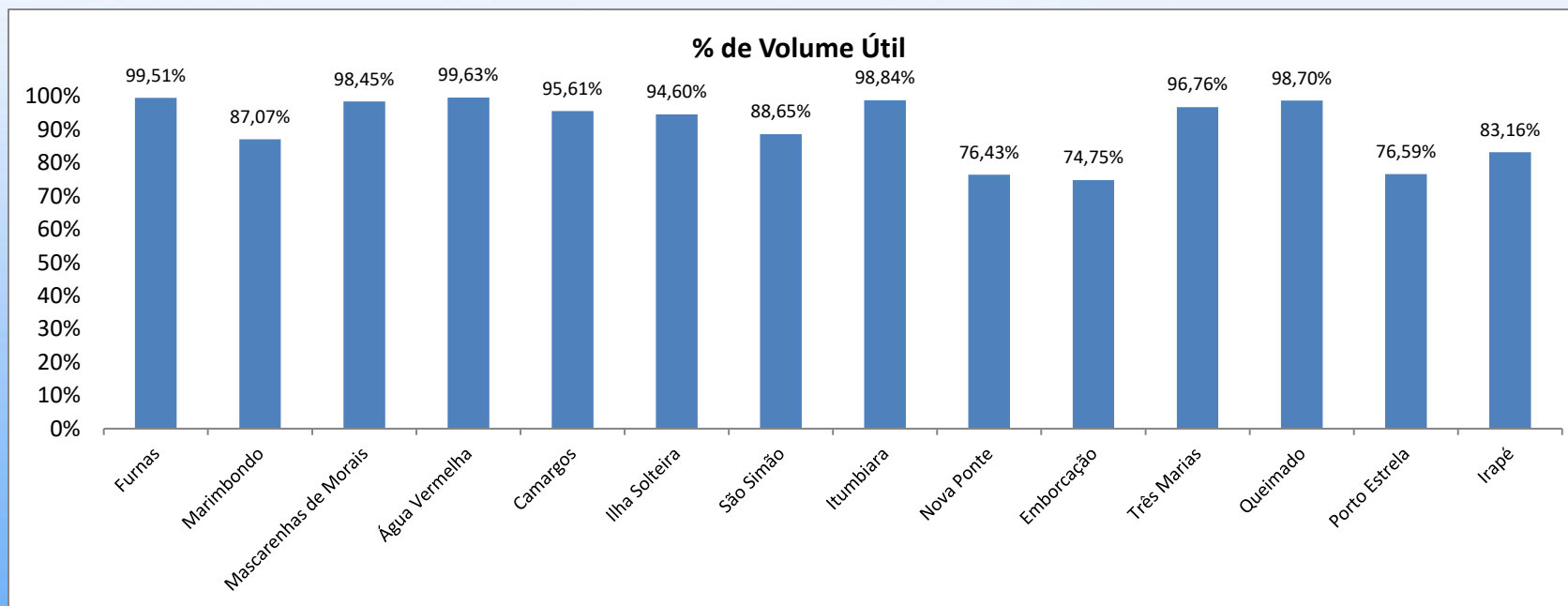
BACIA	RESERVATÓRIO	CAPACIDADE (hm <sup>3</sup> )	VOLUME ÚTIL TOTAL (hm <sup>3</sup> )	VOLUME MORTO TOTAL (hm <sup>3</sup> )	VOLUME ARMAZENADO (hm <sup>3</sup> )	% DA CAPACIDADE	VOLUME ÚTIL ARMAZENADO (hm <sup>3</sup> )	% DO VOLUME ÚTIL TOTAL	PREVISÃO DE CHUVAS PARA REGIÃO (mm)
Grande	Furnas	22.950,0	17.217,0	5.733,0	22.865,64	99,63%	17.132,6	99,51%	00 - 10
	Marimbondó	6.150,0	5.260,0	890,0	5.469,88	88,94%	4.579,9	87,07%	00 - 10
	Mascarenhas de Moraes	4.040,0	2.500,0	1.540,0	4.001,25	99,04%	2.461,3	98,45%	00 - 10
	Água Vermelha	11.027,5	5.169,2	5.858,3	11.008,37	99,83%	5.150,1	99,63%	00 - 10
	Camargos	792,0	672,0	120,0	762,50	96,28%	642,5	95,61%	00 - 10
Paraná	Ilha Solteira	21.059,3	5.515,5	15.543,8	20.761,46	98,59%	5.217,7	94,60%	00 - 10
Paranaíba	São Simão	12.540,0	5.540,0	7.000,0	11.911,21	94,99%	4.911,2	88,65%	00 - 10
	Itumbiara	17.027,0	12.454,0	4.573,0	16.882,53	99,15%	12.309,5	98,84%	00 - 10
	Nova Ponte	12.792,0	10.380,0	2.412,0	10.345,43	80,87%	7.933,4	76,43%	00 - 10
	Emborcação	17.724,7	13.055,7	4.669,0	14.428,15	81,40%	9.759,2	74,75%	00 - 10
Paraopeba	Três Marias	19.528,0	15.278,0	4.250,0	19.032,99	97,47%	14.783,0	96,76%	00 - 10
Paracatu	Queimado	478,0	389,5	88,5	472,95	98,94%	384,5	98,70%	00 - 10
Santo Antônio	Porto Estela	99,0	33,1	65,9	91,25	92,17%	25,4	76,59%	00 - 10
Jequitinhonha	Irapé	5.963,9	3.692,8	2.271,2	5.342,02	89,57%	3.070,8	83,16%	00 - 10

Fonte: Agência Nacional de Águas, Sala de Situação. Relatório Diário da Situação Hidráulica – Hidrológica das Usinas hidrelétricas do SIN, Operador Nacional do Sistema.

Obs: Os dados utilizados para o boletim são brutos e estão sujeitos a consistência. Os dados são coletados diretamente do boletim de Acompanhamento dos Reservatórios do Sistema Interligado Nacional, emitido diariamente. Os dados são referentes ao dia anterior à data do boletim.

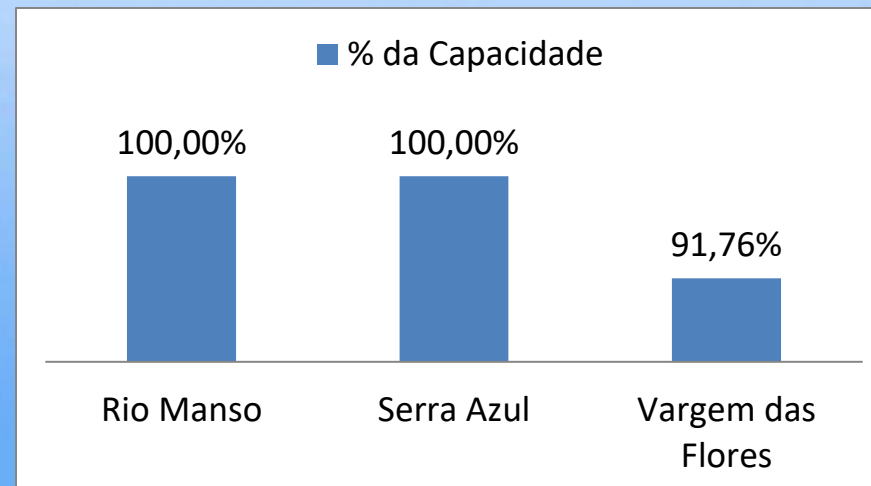


# Reservatórios do Sistema Interligado Nacional - SIN



# Reservatórios do Sistema Paraopeba

Sistema Paraopeba							
Bacia	Reservatório	Capacidade	Volume			% da Capacidade	Previsão de Chuva
			04/05/2021	04/05/2022	04/05/2023		
PARAOPEBA	Rio Manso	148.979.041,17	145.318.408,00	148.979.041,00	148.979.041,00	100,00%	00 - 10
	Serra Azul	87.942.447,73	85.767.823,00	87.942.448,00	87.942.448,00	100,00%	00 - 10
	Vargem das Flores	39.086.868,71	37.405.246,00	33.330.395,00	35.867.398,00	91,76%	00 - 10



# Legenda Ilustrativa

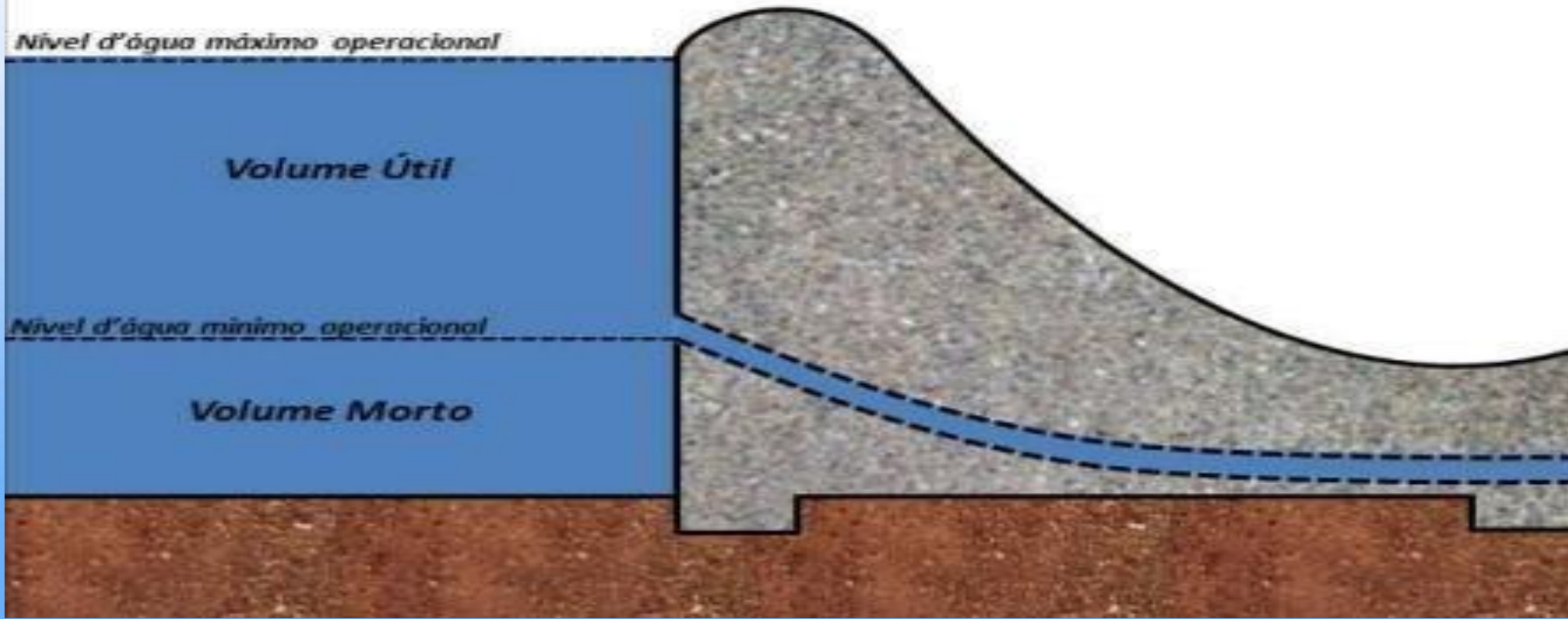
$$\text{Capacidade} = \text{Volume Morto} + \text{Volume Útil}$$

*Nível d'água máximo operacional*

*Volume Útil*

*Nível d'água mínimo operacional*

*Volume Morto*





Elaboração



Instituto Mineiro de Gestão das Águas

Parcerias

