

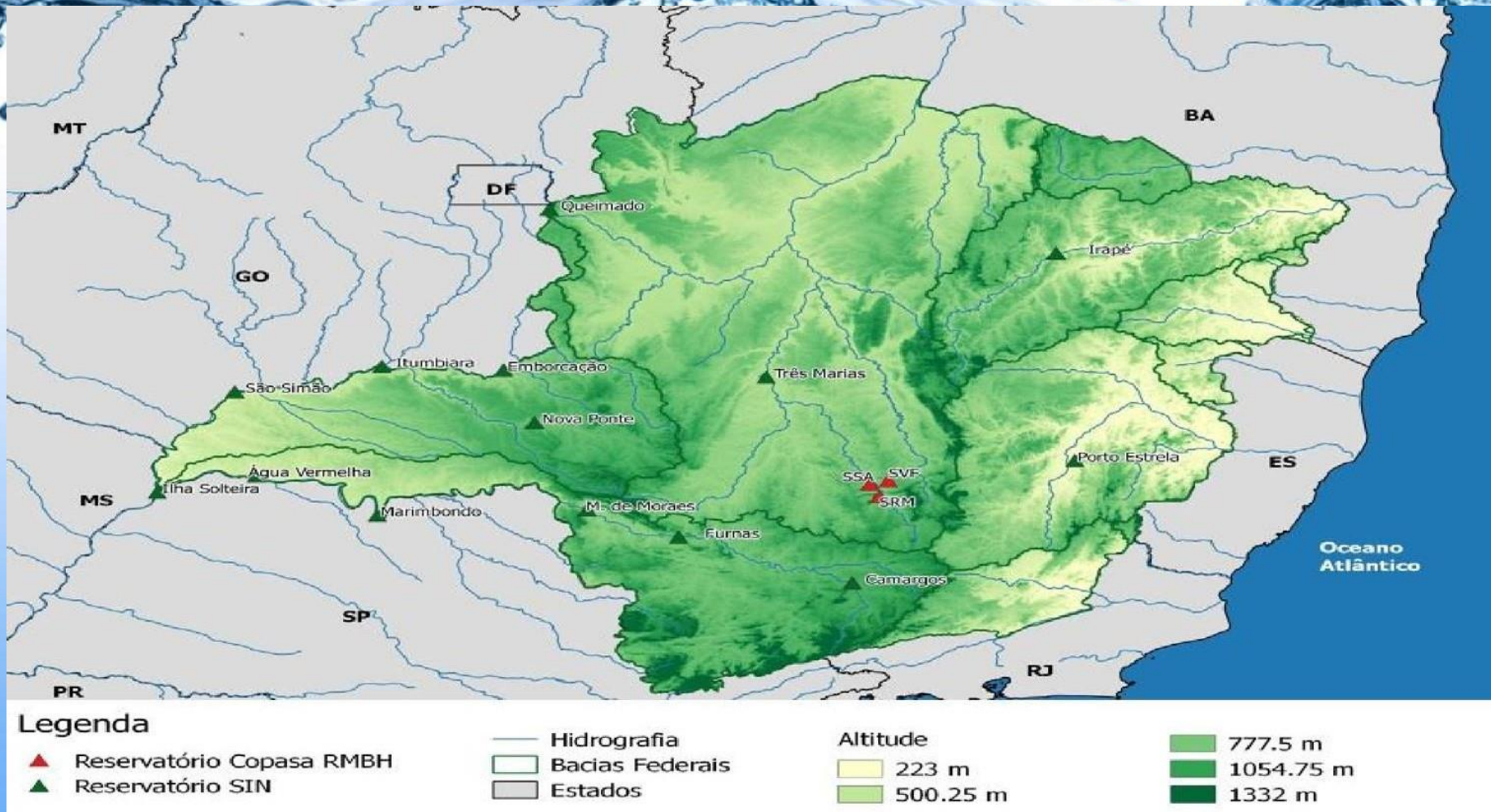
Sala de Situação

Boletim Semanal de Acompanhamento de Reservatórios



Instituto Mineiro de Gestão das Águas

Localização dos Principais Reservatórios em Minas Gerais



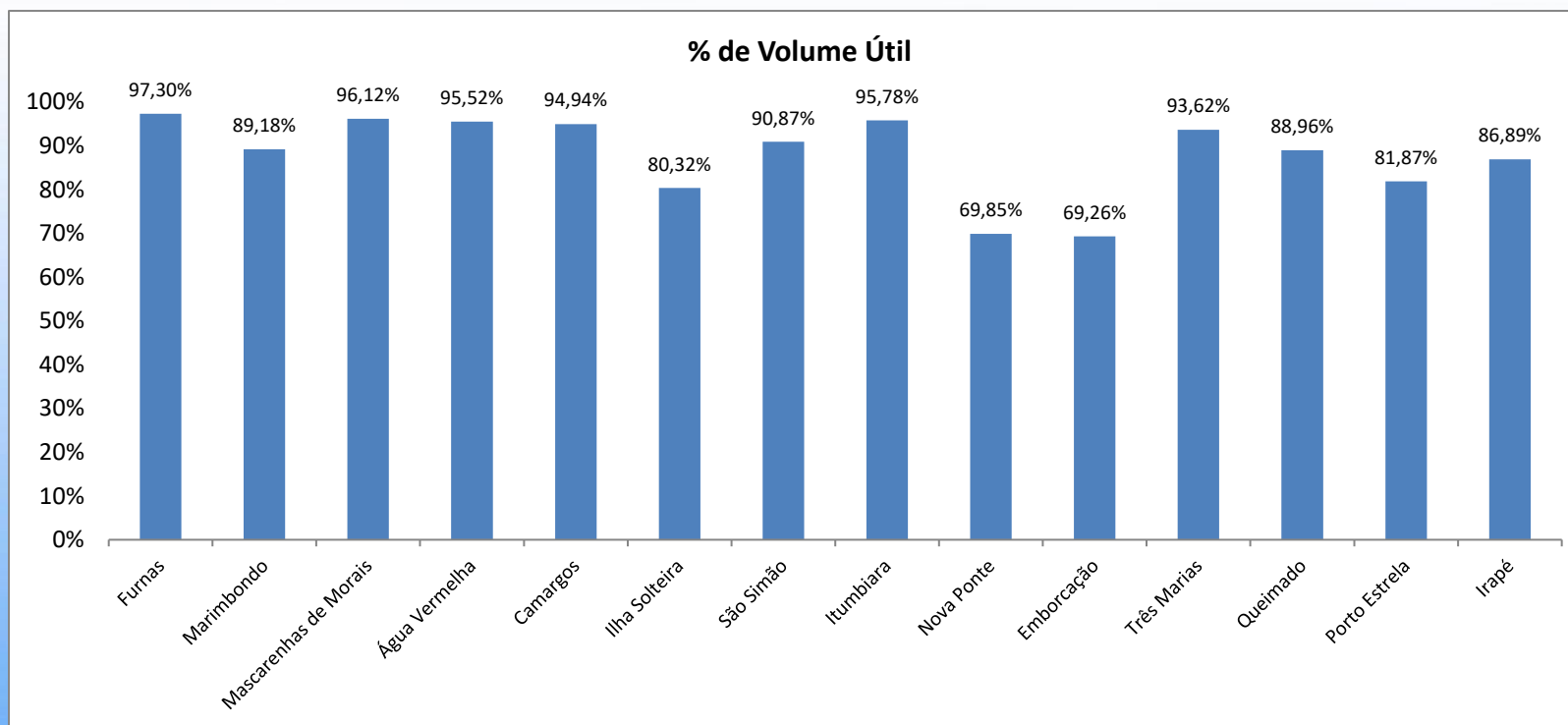
Reservatórios do Sistema Interligado Nacional - SIN

BACIA	RESERVATÓRIO	CAPACIDADE (hm ³)	VOLUME ÚTIL TOTAL (hm ³)	VOLUME MORTO TOTAL (hm ³)	VOLUME ARMAZENADO (hm ³)	% DA CAPACIDADE	VOLUME ÚTIL ARMAZENADO (hm ³)	% DO VOLUME ÚTIL TOTAL	PREVISÃO DE CHUVAS PARA REGIÃO (mm)
Grande	Furnas	22.950,0	17.217,0	5.733,0	22.485,00	97,97%	16.752,0	97,30%	00 - 10
	Marimbondo	6.150,0	5.260,0	890,0	5.581,00	90,75%	4.691,0	89,18%	00 - 10
	Mascarenhas de Moraes	4.040,0	2.500,0	1.540,0	3.943,00	97,60%	2.403,0	96,12%	00 - 10
	Água Vermelha	11.027,5	5.169,2	5.858,3	10.796,00	97,90%	4.937,7	95,52%	00 - 10
	Camargos	792,0	672,0	120,0	758,00	95,71%	638,0	94,94%	00 - 10
Paraná	Ilha Solteira	21.059,3	5.515,5	15.543,8	19.974,00	94,85%	4.430,2	80,32%	00 - 10
Paranaíba	São Simão	12.540,0	5.540,0	7.000,0	12.034,00	95,96%	5.034,0	90,87%	00 - 10
	Itumbiara	17.027,0	12.454,0	4.573,0	16.502,00	96,92%	11.929,0	95,78%	00 - 10
	Nova Ponte	12.792,0	10.380,0	2.412,0	9.662,00	75,53%	7.250,0	69,85%	00 - 10
	Emborcação	17.724,7	13.055,7	4.669,0	13.712,00	77,36%	9.043,0	69,26%	00 - 10
Paraopeba	Três Marias	19.528,0	15.278,0	4.250,0	18.553,00	95,01%	14.303,0	93,62%	00 - 10
Paracatu	Queimado	478,0	389,5	88,5	435	91,00%	346,5	88,96%	00 - 10
Santo Antônio	Porto Estela	99,0	33,1	65,9	93	93,94%	27,1	81,87%	00 - 10
Jequitinhonha	Irapé	5.963,9	3.692,8	2.271,2	5.480,00	91,89%	3.208,8	86,89%	00 - 10

Fonte: Agência Nacional de Águas, Sala de Situação. Relatório Diário da Situação Hidráulica – Hidrológica das Usinas hidrelétricas do SIN, Operador Nacional do Sistema.

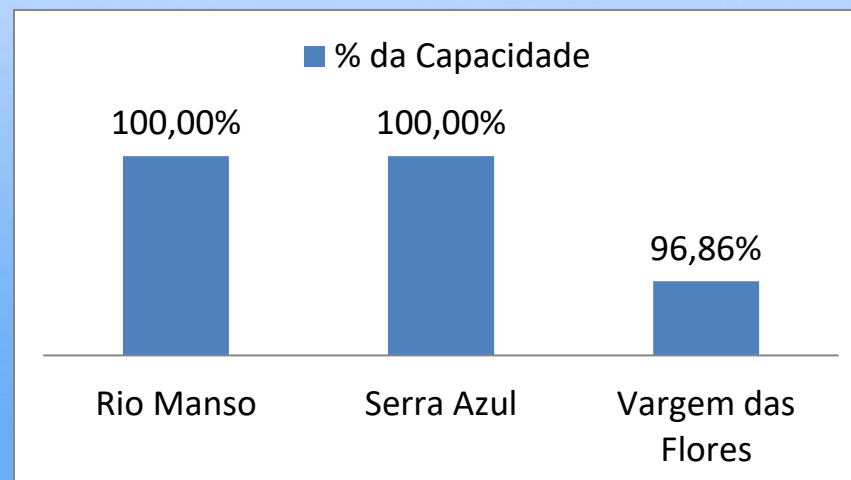
Obs: Os dados utilizados para o boletim são brutos e estão sujeitos a consistência. Os dados são coletados diretamente do boletim de Acompanhamento dos Reservatórios do Sistema Interligado Nacional, emitido diariamente. Os dados são referentes ao dia anterior à data do boletim.

Reservatórios do Sistema Interligado Nacional - SIN



Reservatórios do Sistema Paraopeba

Sistema Paraopeba							
Bacia	Reservatório	Capacidade	Volume			% da Capacidade	Previsão de Chuva
			23/03/2021	23/03/2022	23/03/2023		
PARAOPEBA	Rio Manso	148.979.041,17	148.980.000,00	148.980.000,00	148.979.041,17	100,00%	10 - 30
	Serra Azul	87.942.447,73	87.940.000,00	87.940.000,00	87.942.447,73	100,00%	10 - 30
	Vargem das Flores	39.086.868,71	38.620.000,00	36.310.000,00	37.859.285,34	96,86%	10 - 30



Legenda Ilustrativa

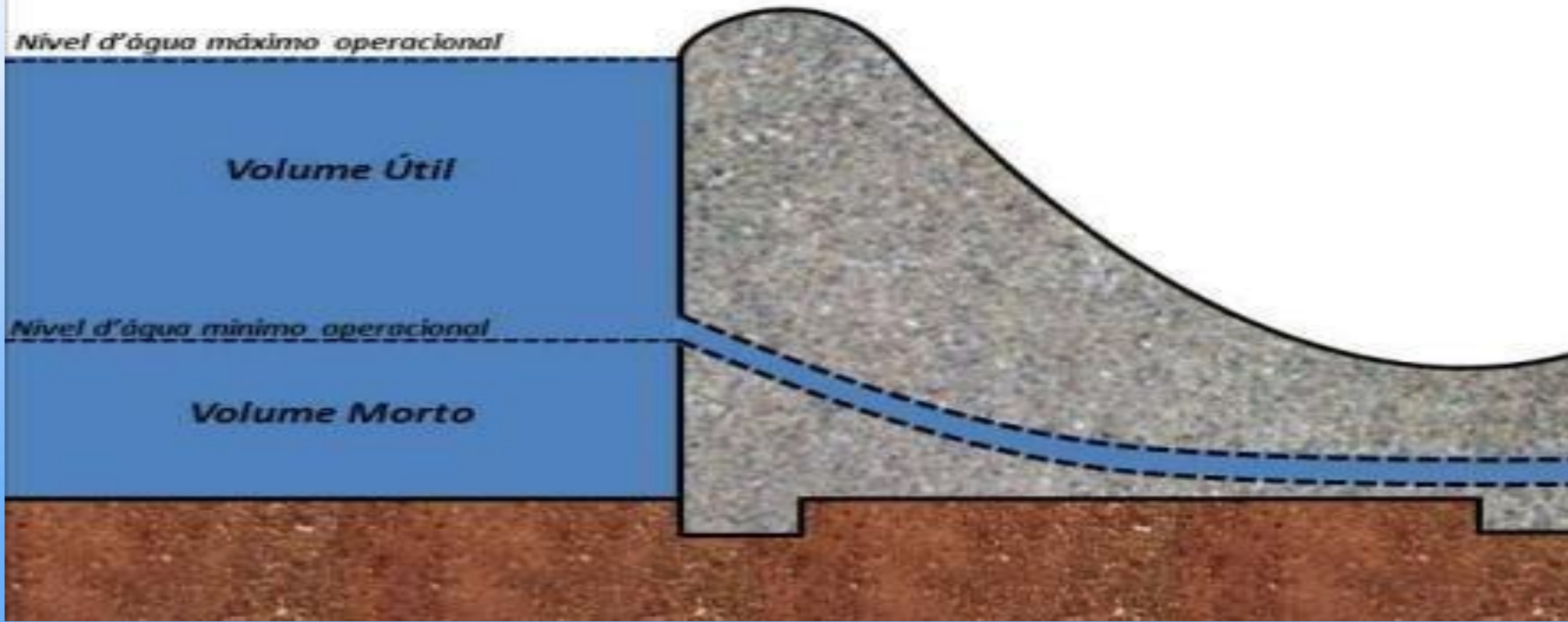
$$\text{Capacidade} = \text{Volume Morto} + \text{Volume Útil}$$

Nível d'água máximo operacional

Volume Útil

Nível d'água mínimo operacional

Volume Morto





Elaboração



Instituto Mineiro de Gestão das Águas

Parcerias

