

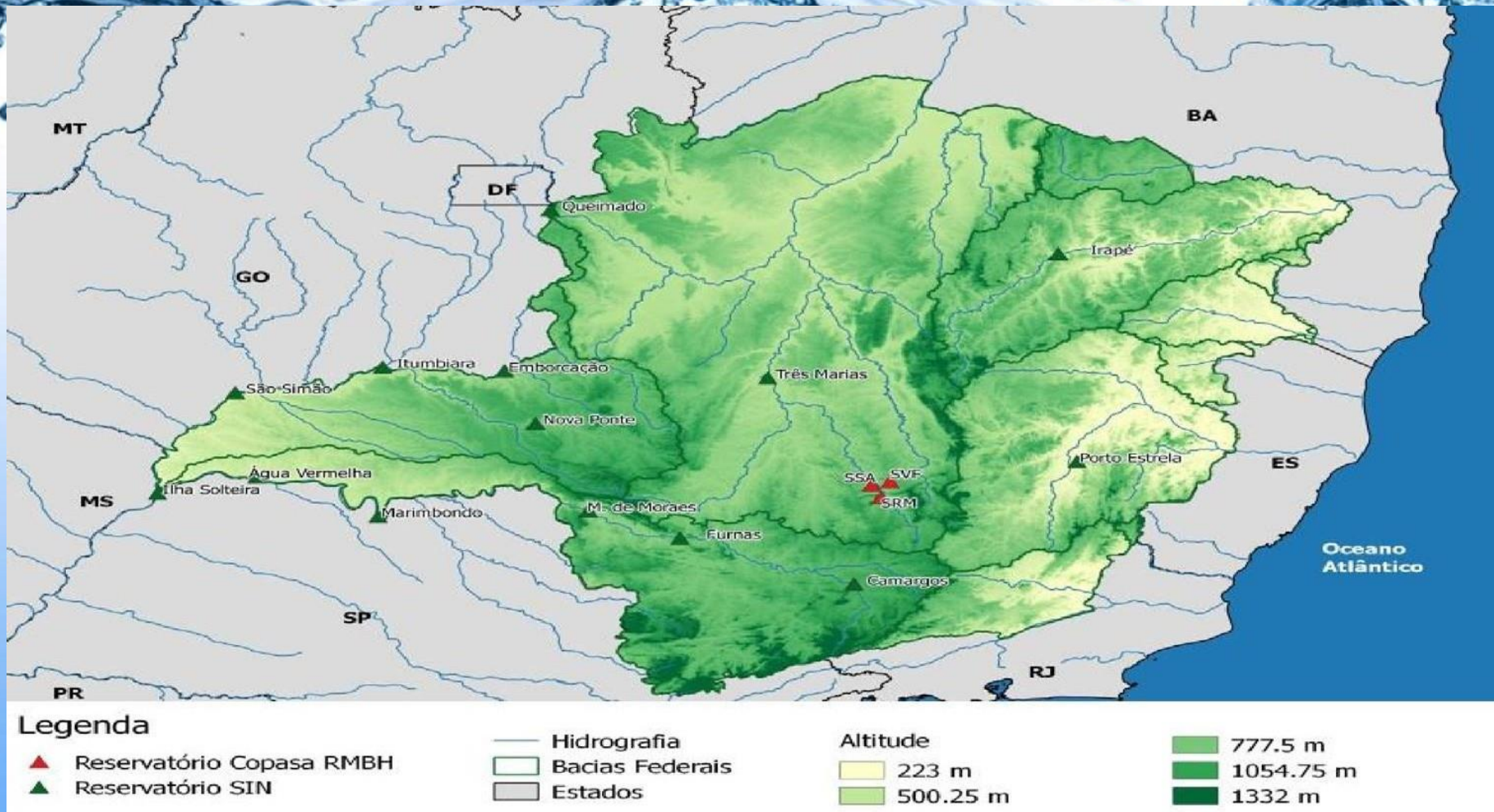
Sala de Situação

# Boletim Semanal de Acompanhamento de Reservatórios



Instituto Mineiro de Gestão das Águas

# Localização dos Principais Reservatórios em Minas Gerais



# Reservatórios do Sistema Interligado Nacional - SIN

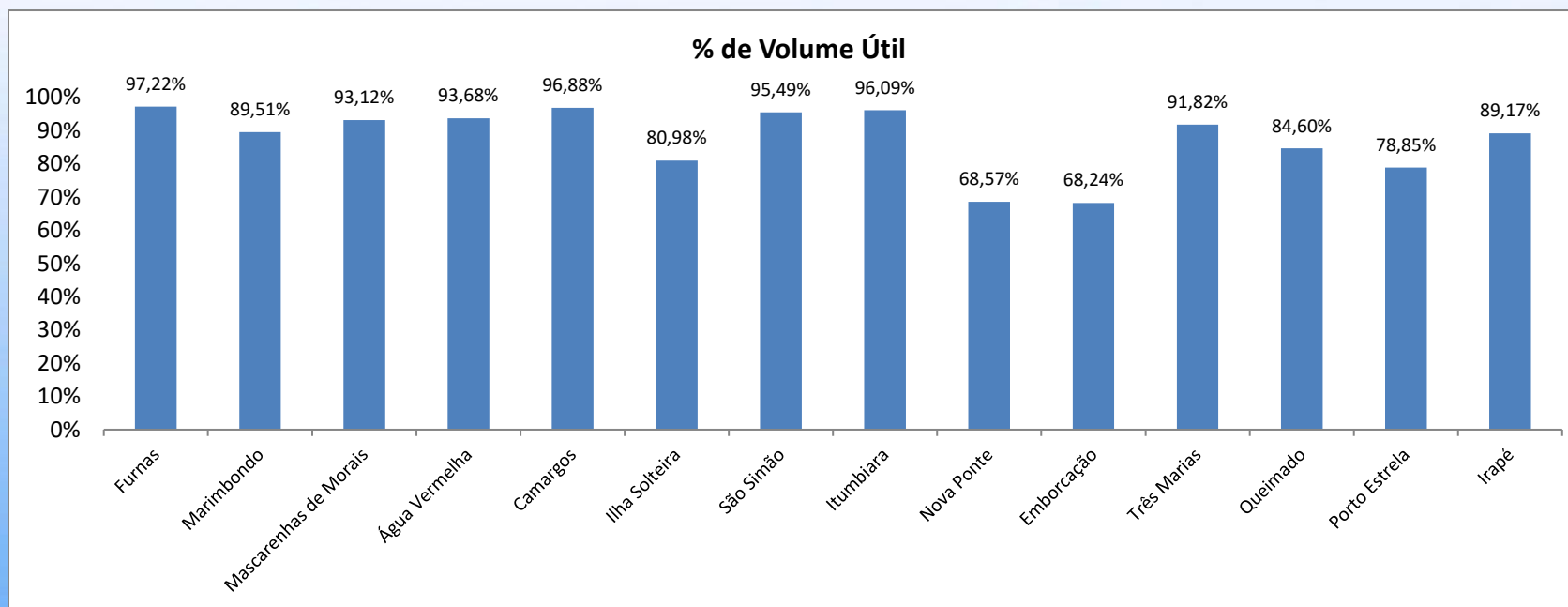
| BACIA         | RESERVATÓRIO          | CAPACIDADE (hm <sup>3</sup> ) | VOLUME ÚTIL TOTAL (hm <sup>3</sup> ) | VOLUME MORTO TOTAL (hm <sup>3</sup> ) | VOLUME ARMAZENADO (hm <sup>3</sup> ) | % DA CAPACIDADE | VOLUME ÚTIL ARMAZENADO (hm <sup>3</sup> ) | % DO VOLUME ÚTIL TOTAL | PREVISÃO DE CHUVAS PARA REGIÃO (mm) |
|---------------|-----------------------|-------------------------------|--------------------------------------|---------------------------------------|--------------------------------------|-----------------|---|------------------------|-------------------------------------|
| Grande        | Furnas                | 22.950,0                      | 17.217,0                             | 5.733,0                               | 22.471,00                            | 97,91%          | 16.738,0                                  | 97,22%                 | 10 - 30                             |
|               | Marimbondó            | 6.150,0                       | 5.260,0                              | 890,0                                 | 5.598,00                             | 91,02%          | 4.708,0                                   | 89,51%                 | 40 - 80                             |
|               | Mascarenhas de Moraes | 4.040,0                       | 2.500,0                              | 1.540,0                               | 3.868,00                             | 95,74%          | 2.328,0                                   | 93,12%                 | 40 - 80                             |
|               | Água Vermelha         | 11.027,5                      | 5.169,2                              | 5.858,3                               | 10.701,00                            | 97,04%          | 4.842,7                                   | 93,68%                 | 40 - 80                             |
|               | Camargos              | 792,0                         | 672,0                                | 120,0                                 | 771,00                               | 97,35%          | 651,0                                     | 96,88%                 | 00 - 10                             |
| Paraná        | Ilha Solteira         | 21.059,3                      | 5.515,5                              | 15.543,8                              | 20.010,00                            | 95,02%          | 4.466,2                                   | 80,98%                 | 40 - 80                             |
| Paranaíba     | São Simão             | 12.540,0                      | 5.540,0                              | 7.000,0                               | 12.290,00                            | 98,01%          | 5.290,0                                   | 95,49%                 | 40 - 80                             |
|               | Itumbiara             | 17.027,0                      | 12.454,0                             | 4.573,0                               | 16.540,00                            | 97,14%          | 11.967,0                                  | 96,09%                 | 40 - 80                             |
|               | Nova Ponte            | 12.792,0                      | 10.380,0                             | 2.412,0                               | 9.530,00                             | 74,50%          | 7.118,0                                   | 68,57%                 | 40 - 80                             |
|               | Emborcação            | 17.724,7                      | 13.055,7                             | 4.669,0                               | 13.578,00                            | 76,60%          | 8.909,0                                   | 68,24%                 | 40 - 80                             |
| Paraopeba     | Três Marias           | 19.528,0                      | 15.278,0                             | 4.250,0                               | 18.278,00                            | 93,60%          | 14.028,0                                  | 91,82%                 | 30 - 50                             |
| Paracatu      | Queimado              | 478,0                         | 389,5                                | 88,5                                  | 418                                  | 87,45%          | 329,5                                     | 84,60%                 | 60 - 100                            |
| Santo Antônio | Porto Estela          | 99,0                          | 33,1                                 | 65,9                                  | 92                                   | 92,93%          | 26,1                                      | 78,85%                 | 10 - 30                             |
| Jequitinhonha | Irapé                 | 5.963,9                       | 3.692,8                              | 2.271,2                               | 5.564,00                             | 93,29%          | 3.292,8                                   | 89,17%                 | 00 - 10                             |

Fonte: Agência Nacional de Águas, Sala de Situação. Relatório Diário da Situação Hidráulica – Hidrológica das Usinas hidrelétricas do SIN, Operador Nacional do Sistema.

Obs: Os dados utilizados para o boletim são brutos e estão sujeitos a consistência. Os dados são coletados diretamente do boletim de Acompanhamento dos Reservatórios do Sistema Interligado Nacional, emitido diariamente. Os dados são referentes ao dia anterior à data do boletim.

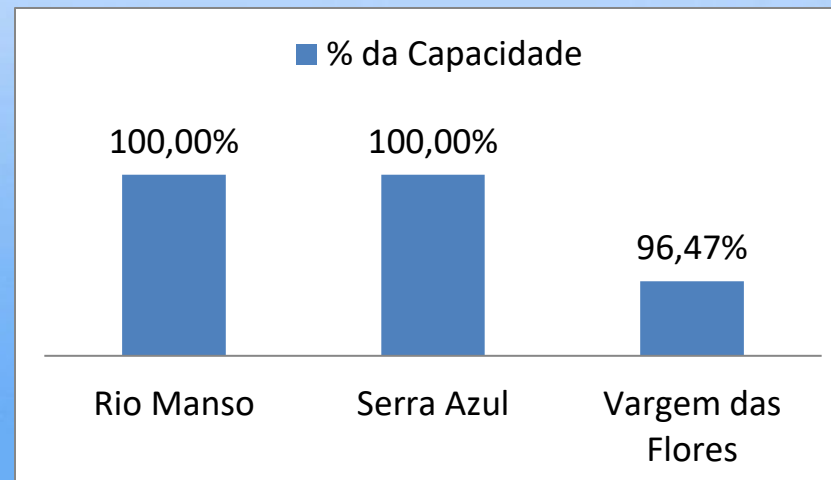


# Reservatórios do Sistema Interligado Nacional - SIN



# Reservatórios do Sistema Paraopeba

| Sistema Paraopeba |                   |                |                |                |                |                 |                   |
|-------------------|-------------------|----------------|----------------|----------------|----------------|-----------------|-------------------|
| Bacia             | Reservatório      | Capacidade     | Volume         |                |                | % da Capacidade | Previsão de Chuva |
|                   |                   |                | 16/03/2021     | 16/03/2022     | 16/03/2023     |                 |                   |
| PARAOPEBA         | Rio Manso         | 148.979.041,17 | 148.979.041,00 | 148.979.041,00 | 148.979.041,00 | 100,00%         | 10 - 30           |
|                   | Serra Azul        | 87.942.447,73  | 87.942.448,00  | 87.942.448,00  | 87.942.448,00  | 100,00%         | 10 - 30           |
|                   | Vargem das Flores | 39.086.868,71  | 39.035.229,00  | 37.204.549,00  | 37.707.559,00  | 96,47%          | 10 - 30           |



# Legenda Ilustrativa

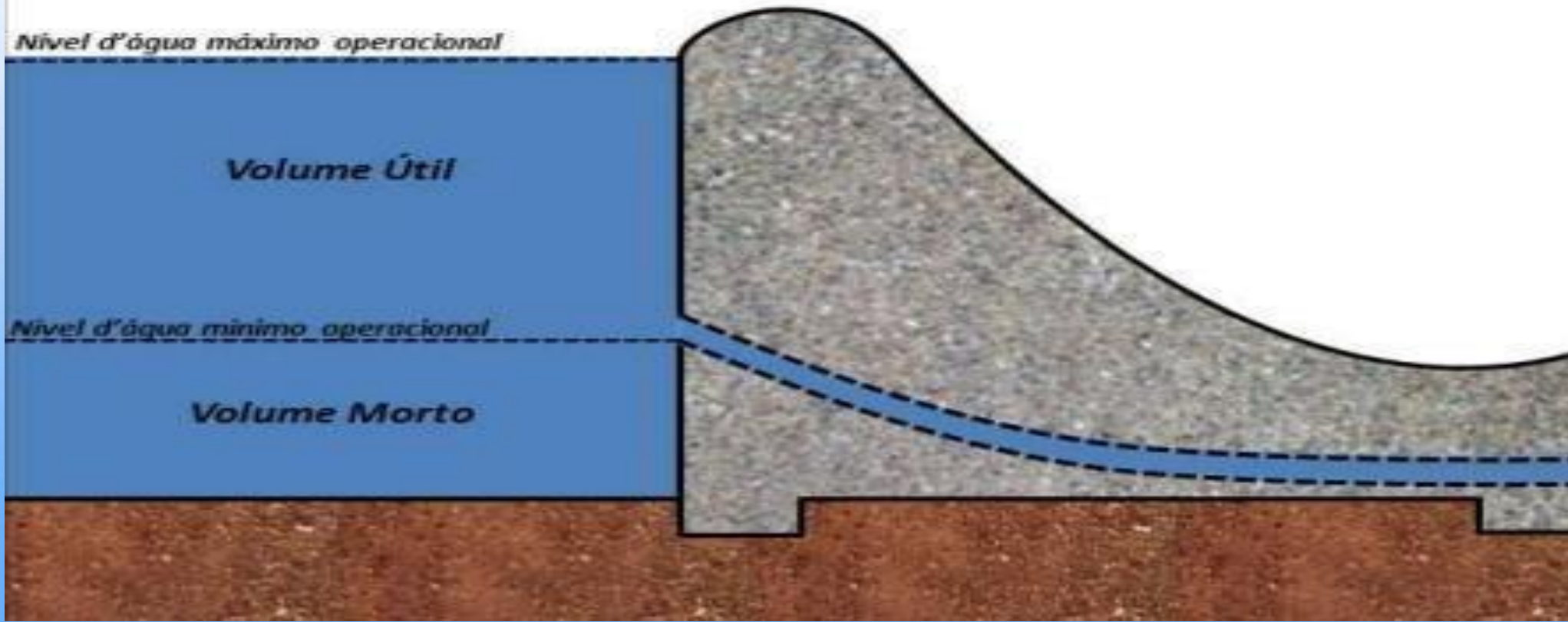
$$\text{Capacidade} = \text{Volume Morto} + \text{Volume Útil}$$

*Nível d'água máximo operacional*

*Volume Útil*

*Nível d'água mínimo operacional*

*Volume Morto*





Elaboração



Instituto Mineiro de Gestão das Águas

Parcerias

