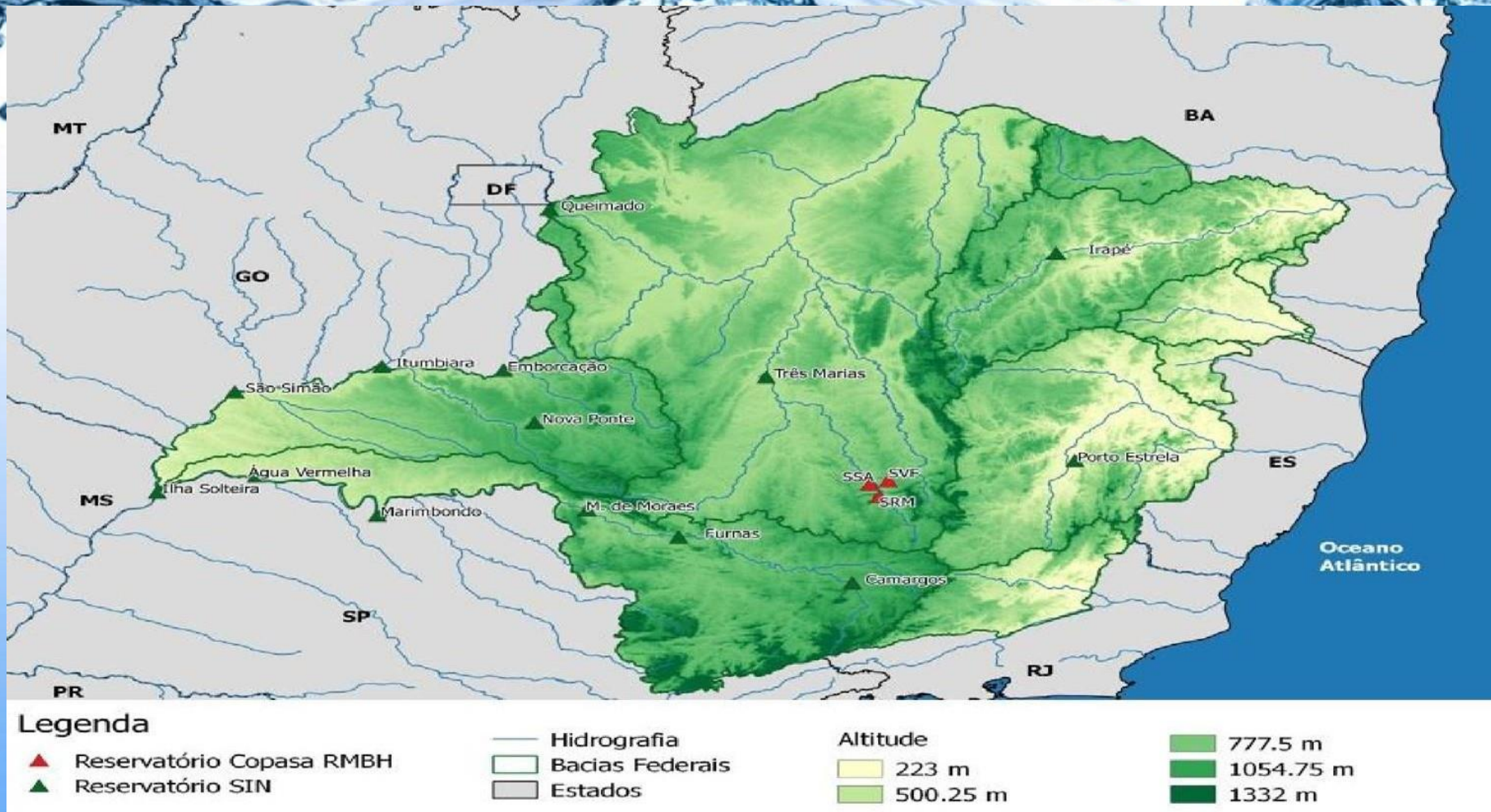


Sala de Situação

Boletim Semanal de Acompanhamento de Reservatórios

Localização dos Principais Reservatórios em Minas Gerais



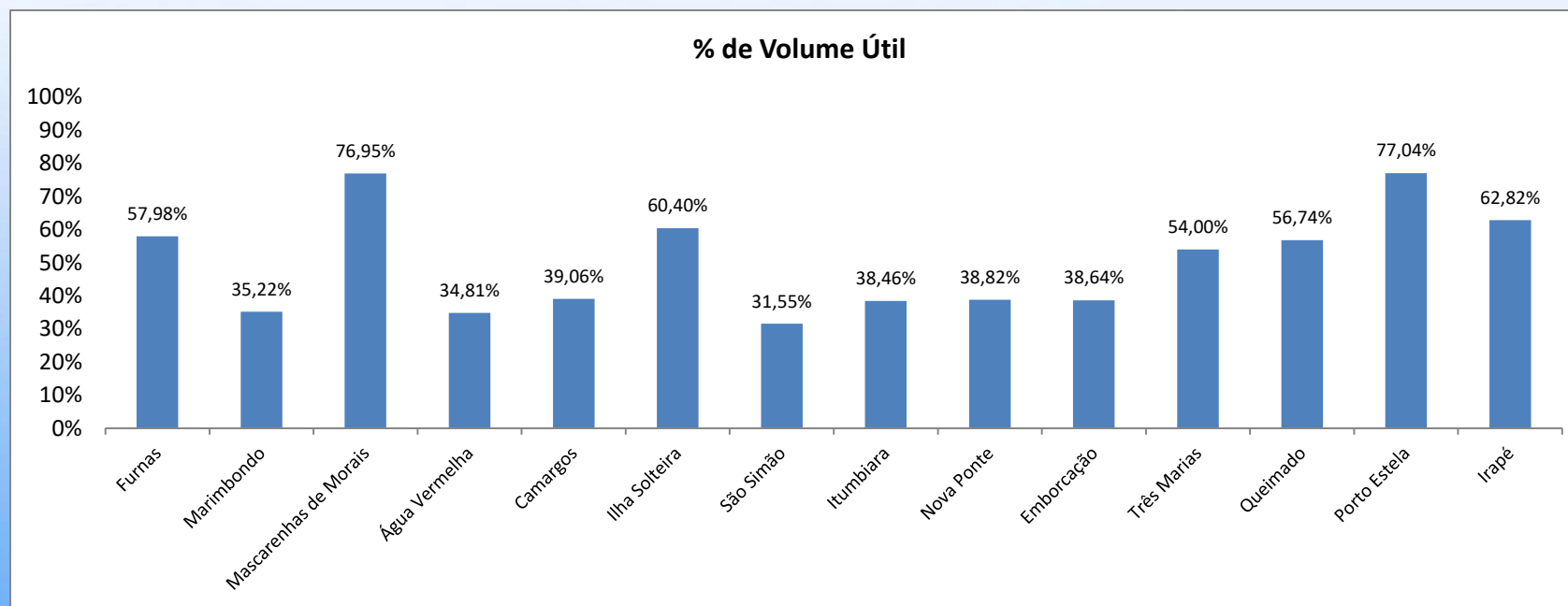
Reservatórios do Sistema Interligado Nacional - SIN

BACIA	RESERVATÓRIO	CAPACIDADE (hm ³)	VOLUME ÚTIL TOTAL (hm ³)	VOLUME MORTO TOTAL (hm ³)	VOLUME ARMAZENADO (hm ³)	% DA CAPACIDADE	VOLUME ÚTIL ARMAZENADO (hm ³)	% DO VOLUME ÚTIL TOTAL	PREVISÃO DE CHUVAS PARA REGIÃO (mm)
Grande	Furnas	22.950,0	17.217,0	5.733,0	15.715,90	68,48%	9.982,9	57,98%	150 - 200
	Marimbondo	6.150,0	5.260,0	890,0	2.742,50	44,59%	1.852,5	35,22%	150 - 200
	Mascarenhas de Moraes	4.040,0	2.500,0	1.540,0	3.463,80	85,74%	1.923,8	76,95%	150 - 200
	Água Vermelha	11.027,5	5.169,2	5.858,3	7.657,90	69,44%	1.799,6	34,81%	150 - 200
	Camargos	792,0	672,0	120,0	382,50	48,30%	262,5	39,06%	150 - 200
Paraná	Ilha Solteira	21.059,3	5.515,5	15.543,8	18.874,90	89,63%	3.331,1	60,40%	150 - 200
Paranaíba	São Simão	12.540,0	5.540,0	7.000,0	8.747,70	69,76%	1.747,7	31,55%	150 - 200
	Itumbiara	17.027,0	12.454,0	4.573,0	9.362,60	54,99%	4.789,6	38,46%	200 - 300
	Nova Ponte	12.792,0	10.380,0	2.412,0	6.441,10	50,35%	4.029,1	38,82%	200 - 300
	Emborcação	17.724,7	13.055,7	4.669,0	9.713,10	54,80%	5.044,1	38,64%	200 - 300
Paraopeba	Três Marias	19.528,0	15.278,0	4.250,0	12.499,40	64,01%	8.249,4	54,00%	200 - 300
Paracatu	Queimado	478,0	389,5	88,5	309,5	64,75%	221,0	56,74%	150 - 200
Santo Antônio	Porto Estela	99,0	33,1	65,9	91,4	92,32%	25,5	77,04%	150 - 200
Jequitinhonha	Irapé	5.963,9	3.692,8	2.271,2	4.591,00	76,98%	2.319,8	62,82%	150 - 200

Fonte: Agência Nacional de Águas, Sala de Situação. Relatório Diário da Situação Hidráulica – Hidrológica das Usinas hidrelétricas do SIN, Operador Nacional do Sistema.

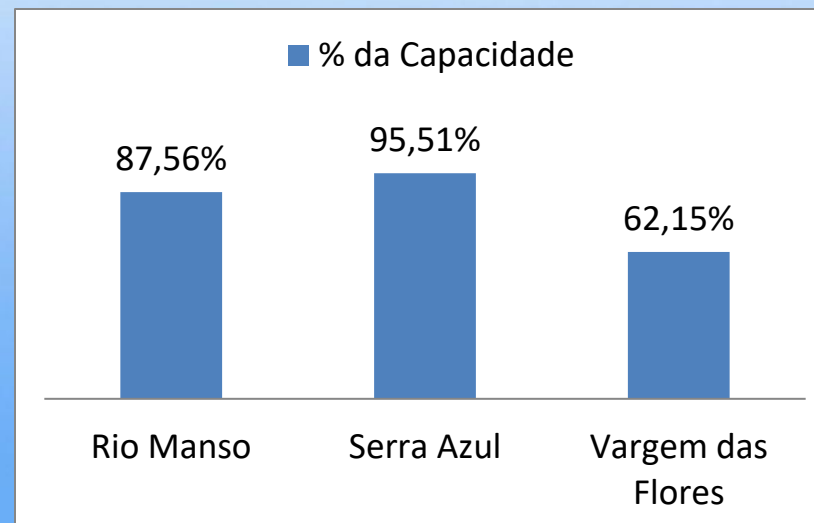
Obs: Os dados utilizados para o boletim são brutos e estão sujeitos a consistência. Os dados são coletados diretamente do boletim de Acompanhamento dos Reservatórios do Sistema Interligado Nacional, emitido diariamente. Os dados são referentes ao dia anterior à data do boletim.

Reservatórios do Sistema Interligado Nacional - SIN



Reservatórios do Sistema Paraopeba

Sistema Paraopeba							
Bacia	Reservatório	Capacidade	Volume			% da Capacidade	Previsão de Chuva
			15/12/2020	15/12/2021	15/12/2022		
PARAOPEBA	Rio Manso	148.979.041,17	110.625.047,00	121.208.387,00	130.450.960,00	87,56%	300 - 400
	Serra Azul	87.942.447,73	72.894.527,00	74.165.385,00	83.996.486,00	95,51%	300 - 400
	Vargem das Flores	39.086.868,71	27.708.928,00	32.356.825,00	24.291.756,00	62,15%	300 - 400



Legenda Ilustrativa

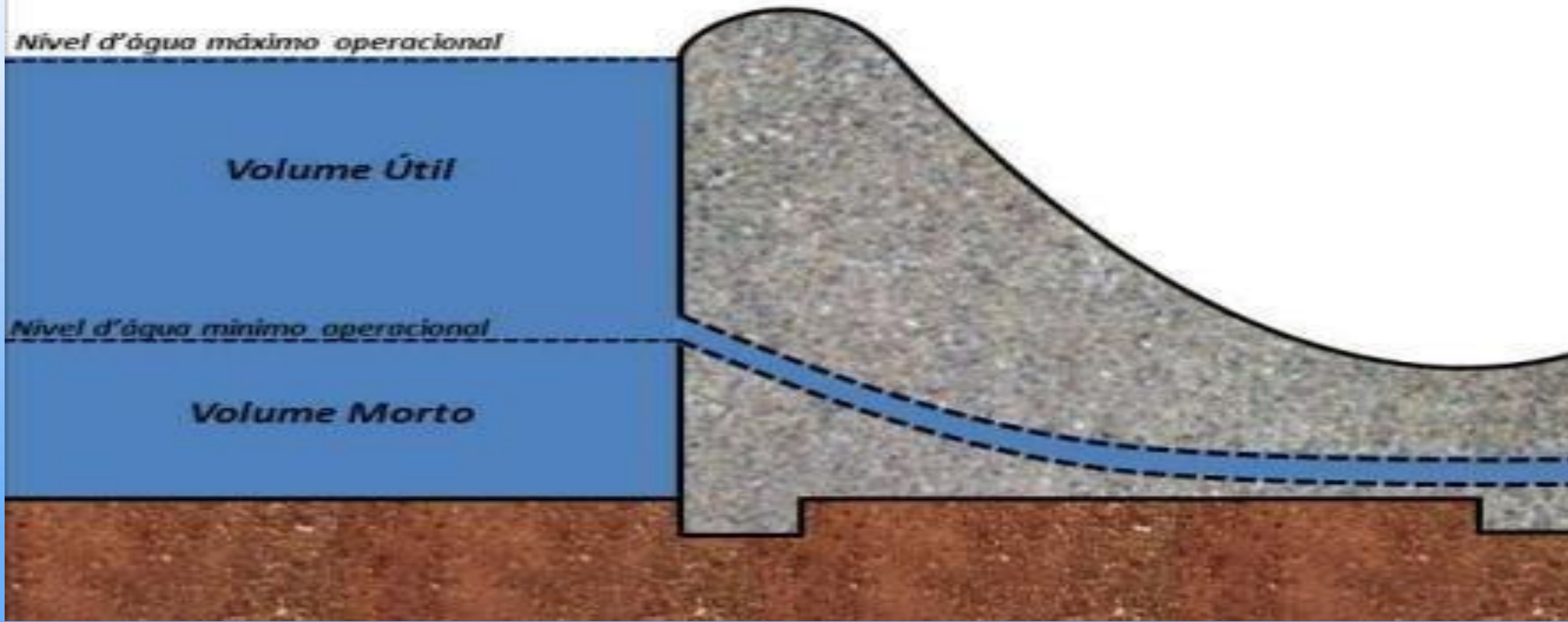
$$\text{Capacidade} = \text{Volume Morto} + \text{Volume Útil}$$

Nível d'água máximo operacional

Volume Útil

Nível d'água mínimo operacional

Volume Morto





Elaboração



Instituto Mineiro de Gestão das Águas

Parcerias

