

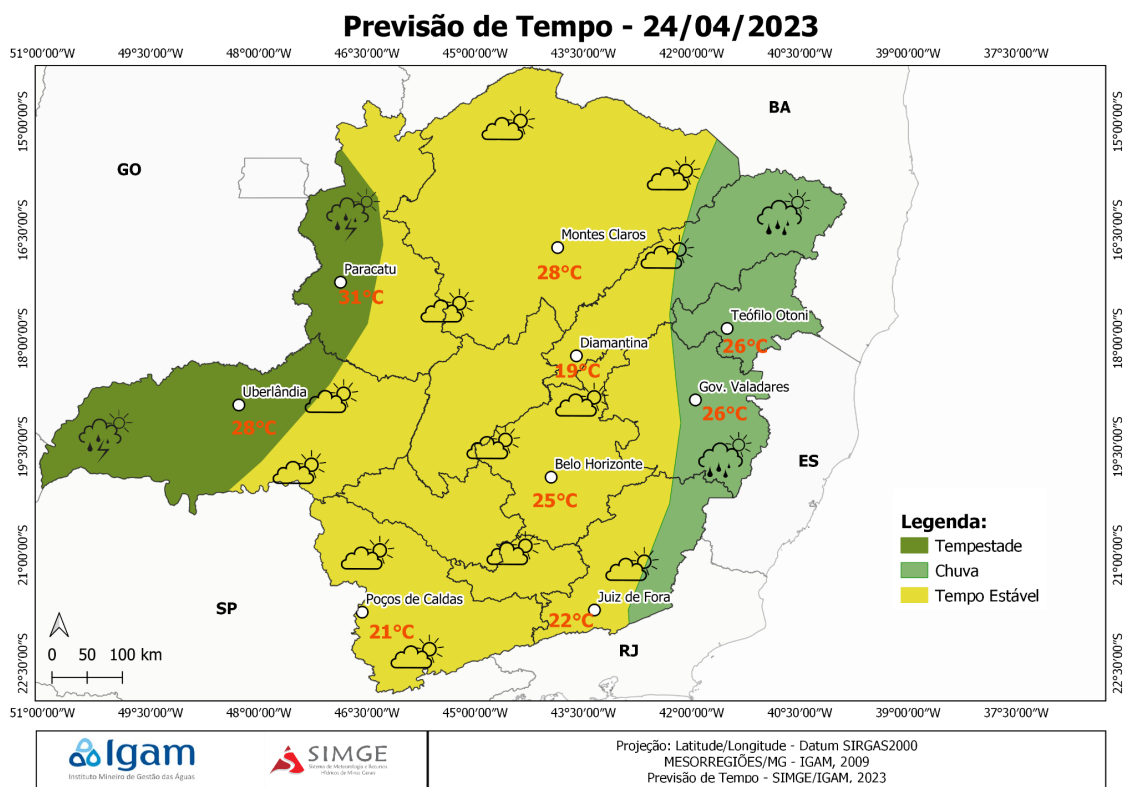
PREVISÕES E AVISOS METEOROLÓGICOS

24 de abril de 2023

válida até às 10:00hrs do dia 25/04

A atuação de um cavado invertido no litoral sul da BA injeta umidade no nordeste de Minas Gerais, associados a ventos de leste/nordeste. Este padrão favorece a uma maior nebulosidade e ocorrência de chuva fraca e isolada em áreas dos Vales do Jequitinhonha, do Mucuri e do Rio Doce, além da porção leste da Zona da Mata mineira. Há potencial baixo, porém existente, para ocorrência de tempestades isoladas entre o centro/oeste do Triângulo Mineiro e oeste da mesorregião Noroeste. No restante do território mineiro, tempo estável com predomínio de céu claro. Na metade sul do estado, estão previstas mínimas em torno e abaixo dos 14°C, com baixas abaixo dos 7°C no Sul de Minas. Ainda, haverá formação de nevoeiro em áreas de vales e próximos a corpos d'água.

Na capital Belo Horizonte, tempo estável, com Sol entre poucas nuvens. As máximas estarão na casa dos 25°C, com mínimas na próxima madrugada/manhã, em torno dos 14°C.



OBS: Localização aproximada, para termos de referência, das cidades: Uberlândia, Poços de Caldas, Belo Horizonte, Paracatu, Diamantina, Juiz de Fora, Governador Valadares, Teófilo Otoni e Montes Claros.

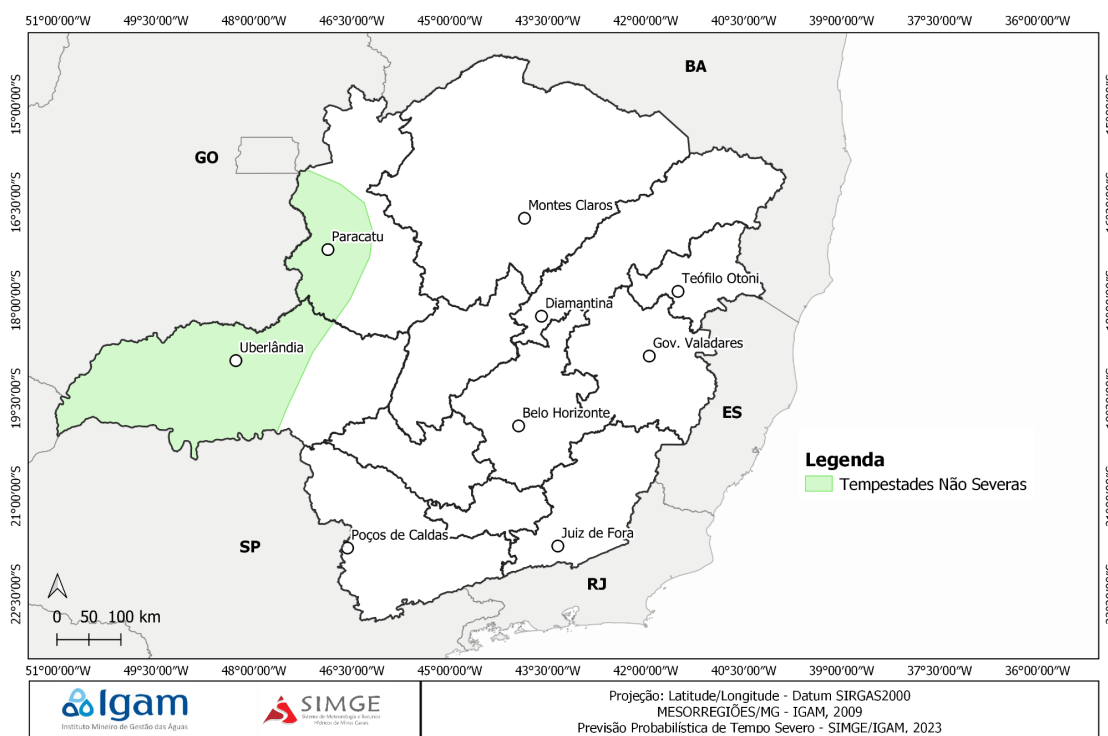
PREVISÃO DE TEMPO SEVERO

Abaixo, segue o mapa de Níveis de Severidade. O mapa abaixo indica as probabilidades e onde haverá maior potencial para ocorrência de tempestades severas no decorrer do dia de hoje. As tempestades Severas, por definição, são temporais com capacidade de provocar granizo, vendavais, tornados, raios e/ou chuva torrencial. Os níveis de Severidade são quatro: sendo o nível 1, o mais fraco e o nível 4, o mais severo. [Entenda mais a metodologia empregada.](#)

Tempestades não severas: previstas em áreas das mesorregiões Noroeste e Triângulo Mineiro. **Microrregiões em destaque:** Paracatu e Uberlândia.

Chances para o desenvolvimento de tempestades não severas, decorrente da convergência de umidade em superfície, MUCAPE abaixo de 1000 J/kg e fraca divergência, em altitude, associada ao Jato Subtropical, gerando movimento ascendentes na camada vertical.

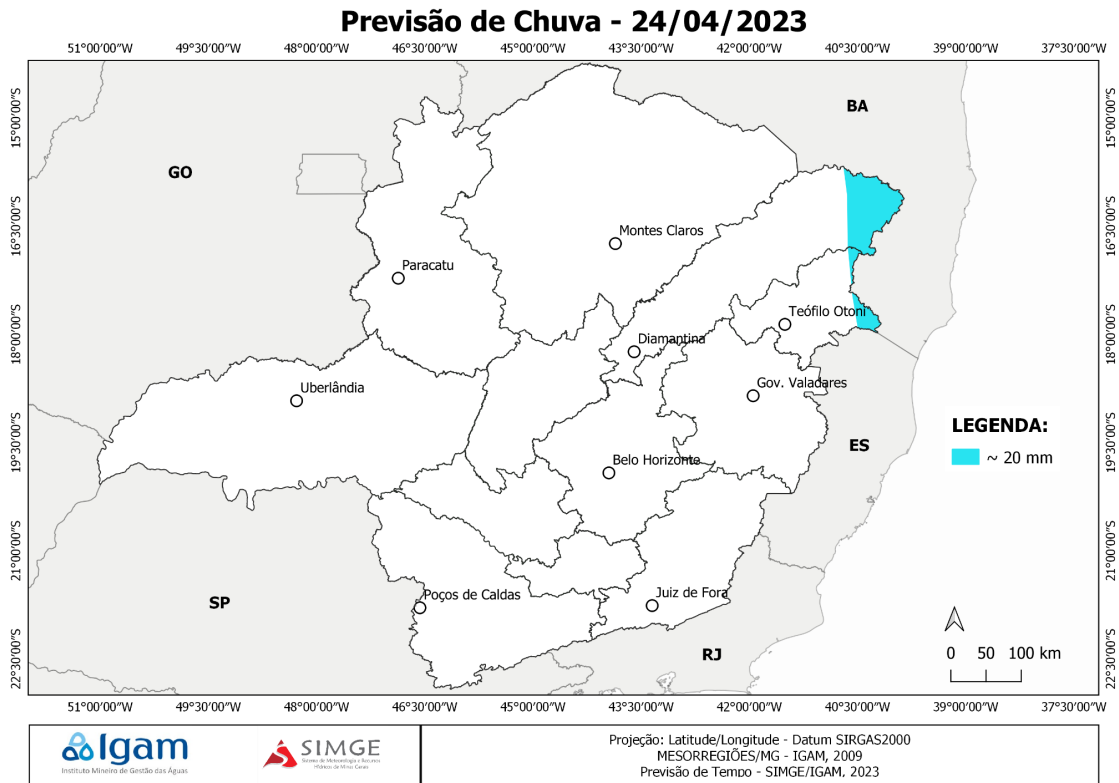
Previsão Probabilística de Tempo Severo - 24/04/2023



OBS: Tempo severo: é definido como uma tempestade capaz de produzir: granizo, vendaval (rajadas ≥ 90 km/h ou estragos pelo vento) e tornados. **OBS1:** As probabilidades no mapa são interpretadas da seguinte forma: a probabilidade que uma pessoa tem, em um determinado ponto, para observar evento de Tempo Severo num raio de 40 km de distância dela.

AVISO DE CHUVA

Os maiores acumulados de precipitação do período ocorrerão no nordeste de MG, porém, serão abaixo ou em torno dos 20 mm totais.

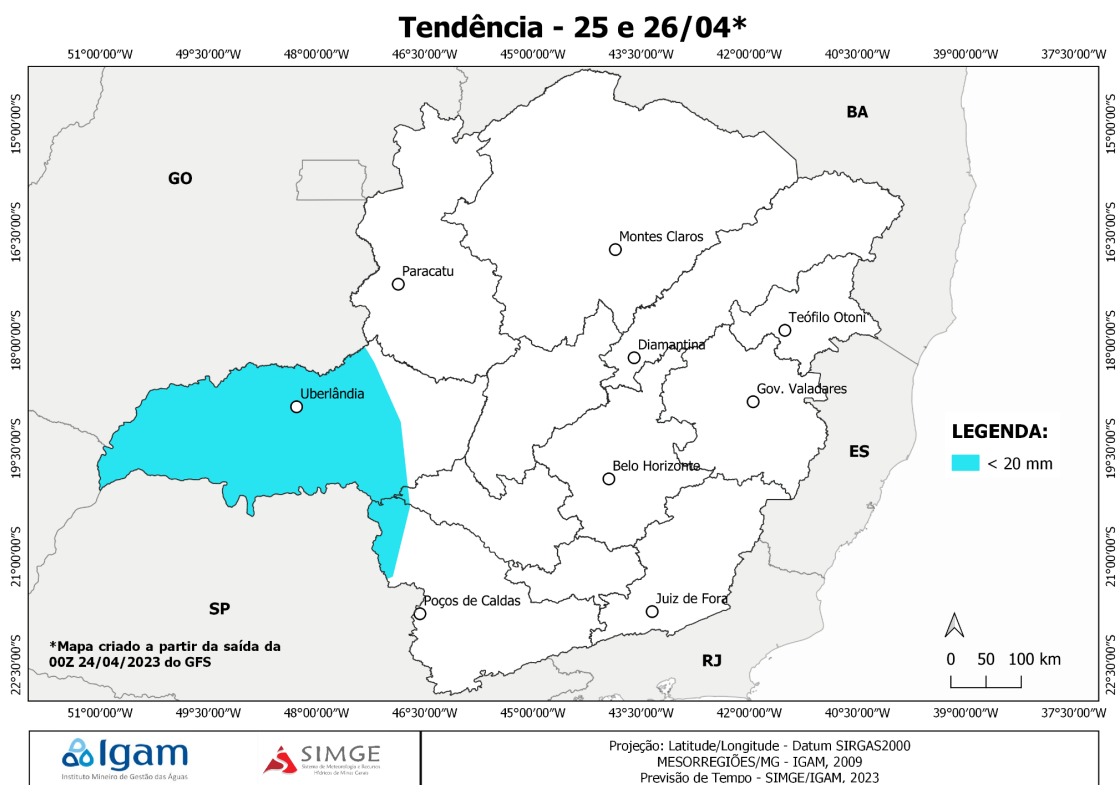


OBS: Indicativos de chuva serão mostrados no mapa somente na ocorrência de previsão de acumulados de chuva significativos, ou seja, acumulados que poderão causar danos em determinada região. Tais como: enxurradas, deslizamentos de encostas, enchentes, alagamentos e subida de rios e córregos.

TENDÊNCIA – 25 e 26/04

válida até às 10:00hrs LT do dia 27/04/2023.

A aproximação de um cavado de onda curta, a partir do dia 26, deve decorrer em tempestades severas, associados a chuva de moderada a forte intensidade, no sudoeste do estado.



OBS: Indicativos de chuva só serão mostrados no mapa somente na ocorrência de previsão de acumulados de chuva significativos, ou seja, acumulados que poderão causar danos em determinada região. Tais como: enxurradas, deslizamentos de encostas, enchentes, alagamentos e subida de rios e córregos.