



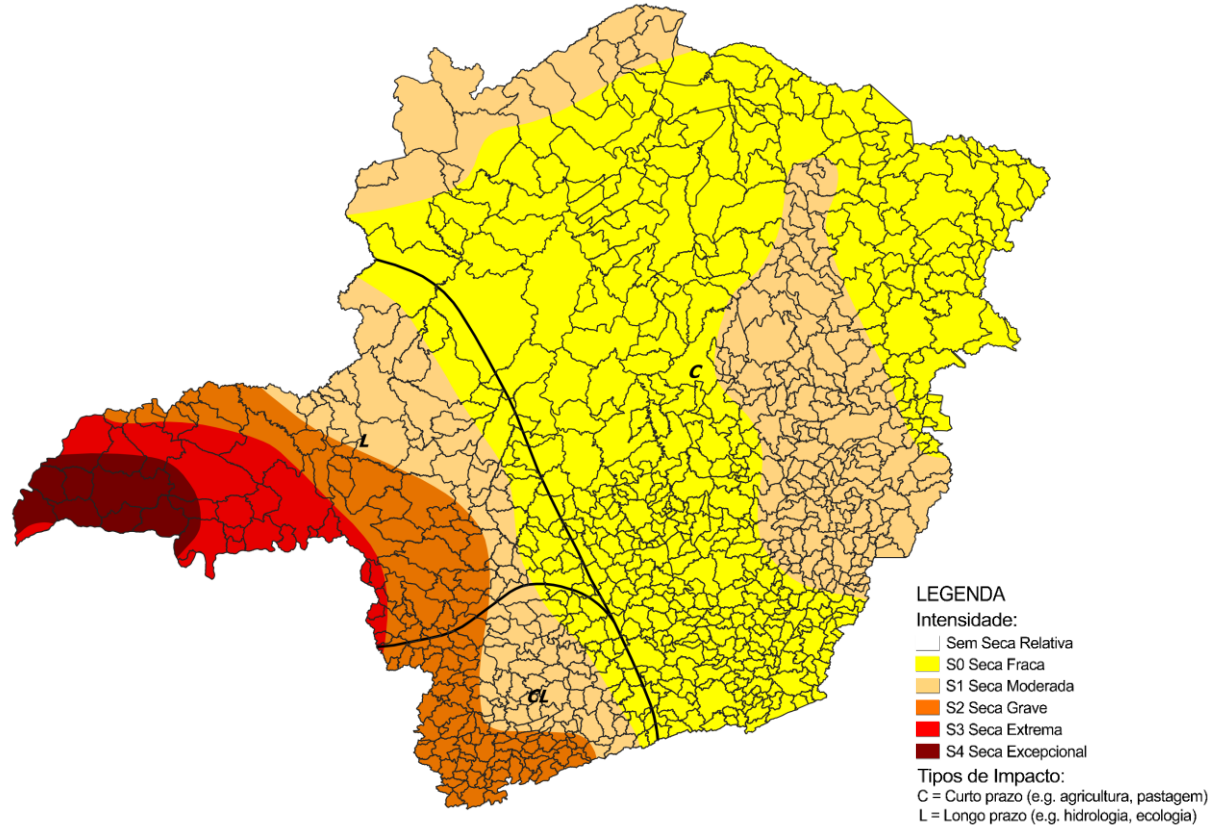
Monitor de Secas

Informativo de acompanhamento mensal da situação da seca em Minas Gerais

Monitor de Secas – Agosto/2022

Narrativa:

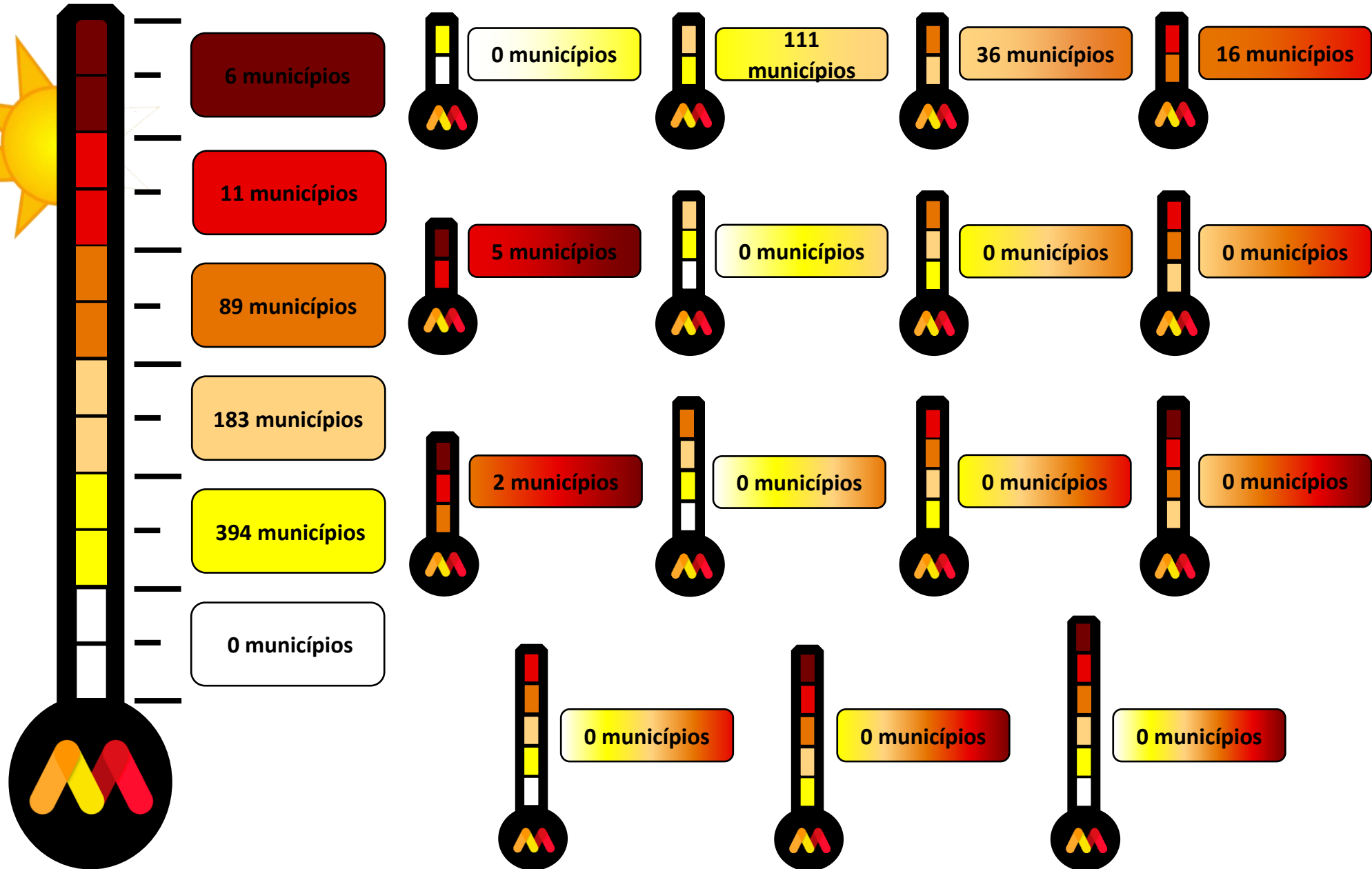
Em Minas Gerais, devido às anomalias negativas de precipitação e piora nos indicadores, houve o avanço das secas moderada (S1) no noroeste, norte e leste do estado e da seca fraca (S0) no centro-leste. Os impactos são de longo prazo (L) no oeste e sudoeste; de curto e longo prazo (CL) no sul; e de curto prazo (C) nas demais áreas.



Categoria	Descrição	Impactos Possíveis
S0	Seca Fraca	Entrando em seca: veranico de curto prazo diminuindo plantio, crescimento de culturas ou pastagem. Saindo de seca: alguns déficits hídricos prolongados, pastagens ou culturas não completamente recuperadas.
S1	Seca Moderada	Alguns danos às culturas, pastagens; córregos, reservatórios ou poços com níveis baixos, algumas faltas de água em desenvolvimento ou iminentes; restrições voluntárias de uso de água solicitadas.

Categoria	Descrição	Impactos Possíveis
S2	Seca Grave	Perdas de cultura ou pastagens prováveis; escassez de água comuns; restrições de água impostas.
S3	Seca Extrema	Grandes perdas de culturas / pastagem; escassez de água generalizada ou restrições.
S4	Seca Excepcional	Perdas de cultura / pastagem excepcionais e generalizadas; escassez de água nos reservatórios, córregos e poços de água, criando situações de emergência.

Quantitativo de Municípios por Categoria de Seca



Municípios por Categoria de Seca

SEM SECA RELATIVA: Sem municípios na categoria.

SECA FRACA (SO): Águas Formosas, Abaeté, Acaiaca, Águas Vermelhas, Além Paraíba, Alfredo Vasconcelos, Almenara, Alto Rio Doce, Alvorada de Minas, Amparo da Serra, Andrelândia, Antônio Carlos, Antônio Prado de Minas, Araçá, Aracitaba, Arantina, Araçuaia, Argirita, Astolfo Dutra, Ataléia, Augusto de Lima, Baldim, Bandeira, Barão de Cocais, Barão do Monte Alto, Barbacena, Barra Longa, Barroso, Belmiro Braga, Belo Horizonte, Belo Vale, Berizal, Bertópolis, Betim, Bias Fortes, Bicas, Biquinhas, Bom Despacho, Bom Jardim de Minas, Bom Jesus do Amparo, Bonfim, Brás Pires, Brasilândia de Minas, Brasília de Minas, Brumadinho, Buenópolis, Buritizeiro, Cachoeira da Prata, Cachoeira de Pajeú, Caetanópolis, Caeté, Caiana, Cajuri, Camacho, Campo Azul, Canaã, Capela Nova, Capim Branco, Capitão Enéas, Carai, Caranaíba, Carandaí, Carlos Chagas, Carmésia, Carmo da Mata, Carmo do Cajuru, Carmópolis de Minas, Casa Grande, Cataguases, Catas Altas, Catas Altas da Noruega, Catuji, Catuti, Central de Minas, Chácara, Chiador, Cipotânea, Claro dos Poções, Cláudio, Coimbra, Comercinho, Conceição da Barra de Minas, Conceição do Mato Dentro, Conceição do Pará, Confins, Congonhas, Congonhas do Norte, Conselheiro Lafaiete, Contagem, Coração de Jesus, Cordisburgo, Corinto, Coronel Pacheco, Coronel Xavier Chaves, Crisólita, Cristiano Ottoni, Crucilândia, Curral de Dentro, Curvelo, Datas, Descoberto, Desterro de Entre Rios, Desterro do Melo, Diogo de Vasconcelos, Divinésia, Divinópolis, Divisa Alegre, Divisópolis, Dom Bosco, Dom Joaquim, Dona Euzébia, Dolores de Campos, Dolores do Turvo, Engenheiro Navarro, Entre Rios de Minas, Ervália, Esmeraldas, Espinosa, Estrela Dalva, Eugenópolis, Ewbank da Câmara, Faria Lemos, Felisburgo, Felixlândia, Fervedouro, Florestal, Fortuna de Minas, Francisco Dumont, Francisco Sá, Fronteira dos Vales, Funilândia, Gameleiras, Glaucilândia, Goianá, Gouveia, Guaraciaba, Guaraciama, Guarani, Guarará, Guidoal, Guiricema, Ibertioga, Ibiaí, Ibiracatu, Ibitité, Ibituruna, Icaraí de Minas, Igarapé, Igaratinga, Indaiabira, Inhaúma, Inimutaba, Itabira, Itabirinha, Itabirito, Itacambira, Itaguara, Itaipé, Itamarati de Minas, Itambé do Mato Dentro, Itaobim, Itapeçerica, Itatiaiuçu, Itaúna, Itaverava, Itinga, Jaboticatubas, Jacinto, Jaíba, Janaúba, Japonvar, Jeceaba, Jequitaiá, Jequitibá, Jequitinhonha, Joáima, João Monlevade, João Pinheiro, Joaquim Felício, Jordânia, Juatuba, Juiz de Fora, Juramento, Lagoa dos Patos, Lagoa Dourada, Lagoa Santa, Lamim, Laranjal, Lassance, Leandro ferreira, Leopoldina, Lima Duarte, Lontra, Luislândia, Machacalis, Madre de Deus de Minas, Mamonas, Mantena, Mar de Espanha, Maravilhas, Mariana, Mário Campos, Maripá de Minas, Martinho Campos, Mata Verde, Mateus Leme, Matias Barbosa, Mato Verde, Matozinhos, Medina, Mercês, Mirabela, Miradouro, Mirai, Moeda, Moema, Monjolos, Monte Azul, Monte Formoso, Montes Claros, Montezuma, Morada Nova de Minas, Morro da Garça, Morro do Pilar, Muriaé, Nanuque, Natalândia, Nazareno, Ninheira, Nova Belém, Nova Lima, Nova Porteirinha, Nova Serrana, Nova União, Novo Oriente de Minas, Olaria, Oliveira, Oliveira Fortes, Onça de Pitangui, Oratórios, Ouro Branco, Ouro Preto, Ouro Verde de Minas, Padre Paraíso, Pai Pedro, Paineiras, Paiva, Palma, Palmópolis, Papagaios, Pará de Minas, Paraopeba, Passa Tempo, Passabém, Patis, Patrocínio do Muriaé, Paula Cândido, Pavão, Pedra Azul, Pedra do Anta, Pedra do Indaiá, Pedra Dourada, Pedras de Maria da Cruz, Pedro Leopoldo, Pedro Teixeira, Pequeri, Pequi, Perdígão, Piau, Piedade do Rio Grande, Piedade dos Gerais, Pintópolis, Piracema, Piranga, Pirapetinga, Pirapora, Piraúba, Pitangui, Pompéu, Ponte Nova, Ponto Chique, Ponto dos Volantes, Porteirinha, Porto Firme, Prados, Presidente Bernardes, Presidente Juscelino, Presidente Kubitschek, Prudente de Moraes, Queluzito, Raposos, Recreio, Resende Costa, Ressaquinha, Riachinho, Riacho dos Machados, Ribeirão das Neves, Rio Acima, Rio do Prado, Rio Espera, Rio Manso, Rio Novo, Rio Piracicaba, Rio Pomba, Rio Preto, Ritópolis, Rochedo de Minas, Rodeiro, Rosário da Limeira, Rubim, Sabará, Salto da Divisa, Santa Bárbara, Santa Bárbara do Monte Verde, Santa Bárbara do Tugúrio, Santa Cruz de Minas, Santa Cruz de Salinas, Santa Fé de Minas, Santa Helena de Minas, Santa Luzia, Santa Maria do Salto, Santa Rita de Ibitipoca, Santa Rita de Jacutinga, Santana de Cataguases, Santana de Pirapama, Santana do Deserto, Santana do Garambéu, Santana do Riacho, Santana dos Montes, Santo Antônio do Aventureiro, Santo Antônio do Jacinto, Santo Antônio do Monte, Santo Antônio do Retiro, Santo Antônio do Rio Abaixo, Santo Hipólito, Santos Dumont, São Brás do Suaçuí, São Francisco, São Francisco de

Municípios por Categoria de Seca

Paula, São Francisco do Glória, São Geraldo, São Gonçalo do Abaeté, São Gonçalo do Pará, São Gonçalo do Rio Abaixo, São João da Lagoa, São João da Ponte, São João del Rei, São João do Manteninha, São João do Pacuí, São João do Paraíso, São João Nepomuceno, São Joaquim de Bicas, São José da Lapa, São José da Varginha, São José do Divino, São Miguel do Anta, São Romão, São Sebastião da Vargem Alegre, São Sebastião do Oeste, São Sebastião do Rio Preto, São Tiago, Sarzedo, Senador Cortes, Senador Firmino, Senhora de Oliveira, Senhora dos Remédios, Serra dos Aimorés, Serranópolis de Minas, Sete Lagoas, Silveirânia, Simão Pereira, Tabuleiro, Taquaraçu de Minas, Teixeiras, Teófilo Otoni, Tiradentes, Tocantins, Tombos, Três Marias, Ubá, Ubaí, Umburatiba, Urucuia, Vargem Grande do Rio Pardo, Varjão de Minas, Várzea da Palma, Varzelândia, Verdelândia, Vespasiano, Viçosa, Vieiras, Visconde do Rio Branco e Volta Grande.

SECA MODERADA (S1): Abadia dos Dourados, Abre Campo, Açucena, Água Boa, Aguanil, Aimorés, Aiuruoca, Alagoa, Alpercata, Alto Caparaó, Alto Jequitibá, Alvarenga, Angelândia, Arapuá, Aricanduva, Baependi, Belo Oriente, Berilo, Boa Esperança, Bocaina de Minas, Bom Jesus do Galho, Braúnas, Bugre, Buritis, Cabeceira Grande, Cambuquira, Campanha, Campo do Meio, Campos Gerais, Cantagalo, Caparaó, Capelinha, Capitão Andrade, Caputira, Caratinga, Carbonita, Carmo da Cachoeira, Carvalhópolis, Cascalho Rico, Caxambu, Chalé, Chapada do Norte, Coluna, Conceição de Ipanema, Conceição do Rio Verde, Coqueiral, Cordislândia, Coroaci, Coromandel, Coronel Fabriciano, Córrego Fundo, Córrego Novo, Cristais, Cruzeiro da Fortaleza, Cruzília, Dionísio, Divinolândia de Minas, Dom Cavati, Douradoquara, Durandé, Elói Mendes, Engenheiro Caldas, Entre Folhas, Fama, Felício dos Santos, Fernandes Tourinho, Formoso, Franciscópolis, Frei Inocência, Frei Lagonegro, Gonzaga, Governador Valadares, Grupiara, Guimarães, Iapu, Iguatama, Imbé de Minas, Ingaí, Inhapim, Ipaba, Ipanema, Ipatinga, Itamarandiba, Itanhomi, Itueta, Jaguarapu, Jampruca, Joanésia, José Gonçalves de Minas, José Raydan, Josenópolis, Juvenília, Lajinha, Lambari, Leme do Prado, Luisburgo, Luminárias, Malacacheta, Manhuaçu, Manhumirim, Marilac, Marliéria, Martins Soares, Materlândia, Mathias Lobato, Matipó, Matutina, Mesquita, Minas Novas, Miravânia, Monsenhor Paulo, Montalvânia, Monte Carmelo, Mutum, Nacip Raydan, Naque, Nepomuceno, Pains, Paraguaçu, Paulistas, Peçanha, Periquito, Piedade de Caratinga, Piedade de Ponte Nova, Pingo-d'Água, Pocrane, Raul Soares, Reduto, Ribeirão Vermelho, Rio Casca, Rio Paranaíba, Rio Vermelho, Santa Bárbara do Leste, Santa Efigênia de Minas, Santa Margarida, Santa Maria do Suaçuí, Santa Rita de Minas, Santa Rita do Itueto, Santa Rosa da Serra, Santana da Vargem, Santana do Manhuaçu, Santana do Paraíso, Santo Antônio do Gramma, São Bento Abade, São Domingos das Dores, São Geraldo da Piedade, São Gonçalo do Rio Preto, São Gonçalo do Sapucaí, São Gotardo, São João do Manhuaçu, São João do Oriente, São João Evangelista, São José da Safira, São José do Goiabal, São José do Jacuri, São José do Mantimento, São Pedro do Suaçuí, São Pedro dos Ferros, São Sebastião do Anta, São Sebastião do Maranhão, São Tomé das Letras, Sardoá, Sem-Peixe, Senador Modestino Gonçalves, Serra Azul de Minas, Setubinha, Simonésia, Sobrália, Taparuba, Tarumirim, Timóteo, Três Corações, Três Pontas, Tumiritinga, Turmalina, Turvolândia, Ubaporanga, Vargem Alegre, Varginha, Veredinha, Vermelho Novo, Virgínia e Virgolândia.

SECA GRAVE (S2): Albertina, Alpinópolis, Alterosa, Andradas, Araporã, Araxá, Arceburgo, Areado, Bandeira do Sul, Bom Jesus da Penha, Bom Repouso, Borda da Mata, Botelhos, Brazópolis, Bueno Brandão, Cabo Verde, Cachoeira de Minas, Cachoeira Dourada, Caldas, Camanducaia, Cambuí, Campestre, Capitólio, Conceição da Aparecida, Conceição dos Ouros, Congonhal, Consolação, Córrego do Bom Jesus, Cristina, Delfim Moreira, Divisa Nova, Dom Viçoso, Estiva, Extrema, Fortaleza de Minas, Gonçalves, Guaranésia, Guaxupé, Ibityra de Minas, Inconfidentes, Ipuiúna, Itajubá, Itanhandu, Itapeva, Itaú de Minas, Jacuí, Jacutinga, Juruaia, Maria da Fé, Marmelópolis, Medeiros, Monte Belo, Monte Sião, Munhoz, Muzambinho, Nova Resende, Ouro Fino, Paraisópolis, Passa Quatro, Passos, Pedralva, Pedrinópolis, Perdizes, Piranguçu, Piranguinho, Poços de Caldas, Pouso Alegre, Pratápolis, Pratinha, Santa Juliana, Santa Rita de Caldas, Santa Rita do Sapucaí, São João Batista do Glória, São José da Barra, São José do Alegre, São Pedro da União, São Roque de Minas, São Sebastião da Bela Vista, São Sebastião do Rio Verde, Sapucaí-Mirim, Senador Amaral, Senador José Bento, Tapira, Tocos do Moji, Toledo, Tupaciguara, Vargem Bonita, Virgínia e Wenceslau Braz.

Municípios por Categoria de Seca

SECA EXTREMA (S3): Água Comprida, Campo Florido, Claraval, Conceição das Alagoas, Conquista, Delta, Fronteira, Pirajuba, Planura, São Tomás de Aquino e Veríssimo.

SECA EXCEPCIONAL (S4): Campina Verde, Itapagipe, Iturama, Limeira do Oeste, São Francisco de Sales e União de Minas.

SEM SECA RELATIVA + SECA FRACA (S0): Sem municípios na categoria.

SECA FRACA (S0) + SECA MODERADA (S1): Alvinópolis, Antônio Dias, Araçuaí, Arcos, Arinos, Bela Vista de Minas, Bocaiúva, Bom Sucesso, Bonfinópolis de Minas, Bonito de Minas, Botumirim, Campanário, Campo Belo, Cana Verde, Candeias, Carangola, Carmo do Paranaíba, Carrancas, Carvalhos, Cedro do Abaeté, Chapada Gaúcha, Cônego Marinho, Conselheiro Pena, Coronel Murta, Couto de Magalhães de Minas, Cristália, Cuparaque, Diamantina, Divino, Divino das Laranjeiras, Dom Silvério, Dolores de Guanhanes, Dolores do Indaiá, Espera Feliz, Estrela do Indaiá, Ferros, Formiga, Francisco Badaró, Frei Gaspar, Fruta de Leite, Galiléia, Goiabeira, Grão Mogol, Guanhanes, Guarda-Mor, Ijaci, Itacarambi, Itambacuri, Itumirim, Itutinga, Januária, Japaraíba, Jenipapo de Minas, Jequeri, Ladainha, Lagamar, Lagoa da Prata, Lagoa Formosa, Lagoa Grande, Lavras, Liberdade, Luz, Manga, Matias Cardoso, Mendes Pimentel, Minduri, Nova Era, Nova Mógica, Novo Cruzeiro, Novorizonte, Olhos-d'Água, Orizânia, Padre Carvalho, Paracatu, Passa Vinte, Patos de Minas, Pedra Bonita, Perdões, Pescador, Poté, Presidente Olegário, Quartel Geral, Resplendor, Rio Doce, Rio Pardo de Minas, Rubelita, Sabinópolis, Salinas, Santa Cruz do Escalvado, Santa Maria de Itabira, Santana do Jacaré, Santo Antônio do Amparo, Santo Antônio do Itambé, São Domingos do Prata, São Félix de Minas, São Geraldo do Baixio, São João das Missões, São Vicente de Minas, Senhora do Porto, Sericita, Seritinga, Serra da Saudade, Serranos, Serro, Taiobeiras, Tiros, Unaí, Uruana de Minas, Urucânia, Vazante e Virgem da Lapa.

SECA MODERADA (S1) + SECA GRAVE (S2): Alfenas, Araguari, Bambuí, Campos Altos, Careçu, Carmo de Minas, Carmo do Rio Claro, Conceição das Pedras, Córrego Danta, Doloresópolis, Espírito Santo do Dourado, Estrela do Sul, Guapé, Heliadora, Ibiá, Illicínea, Indianópolis, Iraí de Minas, Itamonte, Jesuânia, Machado, Natércia, Olímpio Noronha, Patrocínio, Pimenta, Piumhi, Poço Fundo, Pouso Alto, Romaria, São João da Mata, São Lourenço, Serra do Salitre, Serrania, Silvianópolis, Soledade de Minas e Tapiraí.

SECA GRAVE (S2) + SECA EXTREMA (S3): Canápolis, Capetinga, Capinópolis, Cássia, Centralina, Delfinópolis, Ibiraci, Ipiacu, Itamogi, Monte Alegre de Minas, Monte Santo de Minas, Nova Ponte, Sacramento, São Sebastião do Paraíso, Uberaba e Uberlândia.

SECA EXTREMA (S3) + SECA EXCEPCIONAL (S4): Carneirinho, Comendador Gomes, Frutal, Gurinhatã e Prata.

SEM SECA RELATIVA + SECA FRACA (S0) + SECA MODERADA (S1): Sem municípios na categoria.

SECA FRACA (S0) + SECA MODERADA (S1) + SECA GRAVE (S2): Sem municípios na categoria.

SECA MODERADA (S1) + SECA GRAVE (S2) + SECA EXTREMA (S3): Sem municípios na categoria.

SECA GRAVE (S2) + SECA EXTREMA (S3) + SECA EXCEPCIONAL (S4): Ituiutaba e Santa Vitória.

SEM SECA RELATIVA + SECA FRACA (S0) + SECA MODERADA (S1) + SECA GRAVE (S2): Sem municípios na categoria.

Municípios por Categoria de Seca

SECA FRACA (S0) + SECA MODERADA (S1) + SECA GRAVE (S2) + SECA EXTREMA (S3): Sem municípios na categoria.

SECA MODERADA (S1) + SECA GRAVE (S2) + SECA EXTREMA (S3) + SECA EXCEPCIONAL (S4): Sem municípios na categoria.

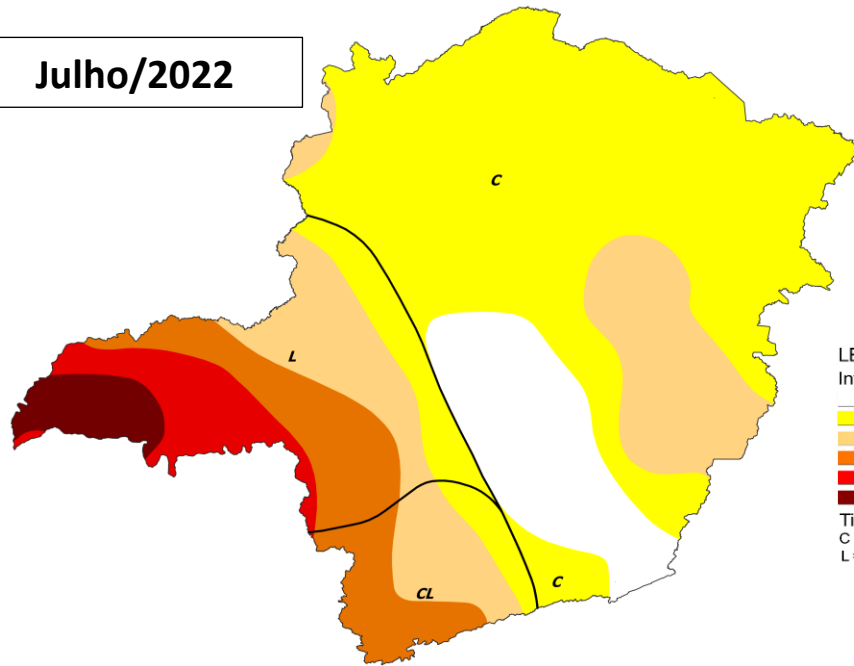
SEM SECA RELATIVA + SECA FRACA (S0) + SECA MODERADA (S1) + SECA GRAVE (S2) + SECA EXTREMA (S3): Sem municípios na categoria.

SECA FRACA (S0) + SECA MODERADA (S1) + SECA GRAVE (S2) + SECA EXTREMA (S3) + SECA EXCEPCIONAL (S4): Sem municípios na categoria.

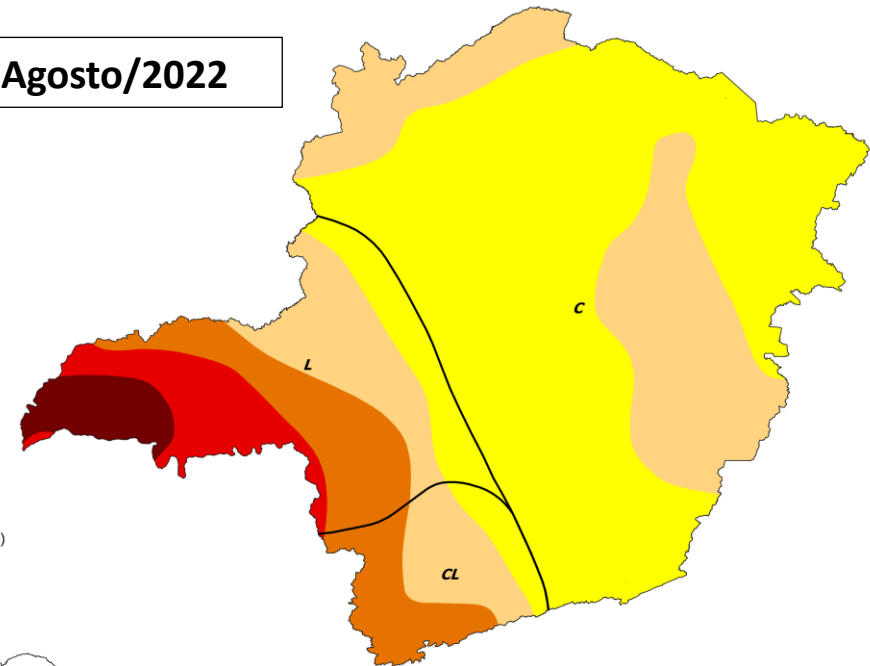
SEM SECA RELATIVA + SECA FRACA (S0) + SECA MODERADA (S1) + SECA GRAVE (S2) + SECA EXTREMA (S3) + SECA EXCEPCIONAL (S4): Sem municípios na categoria.

Alterações Mensais de Categoria de Severidade

Julho/2022



Agosto/2022



LEGENDA

Intensidade:

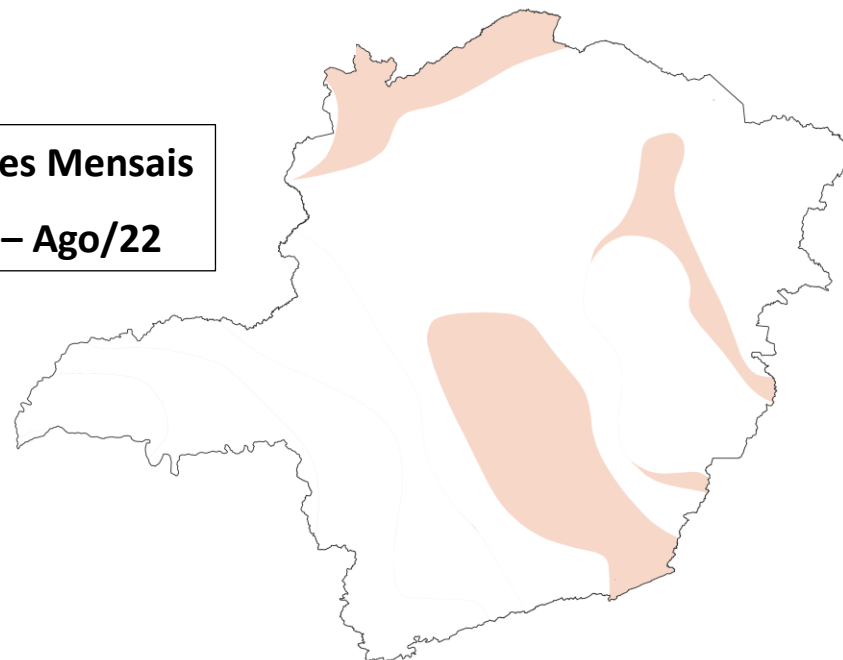
- Sem Seca Relativa
- S0 Seca Fraca
- S1 Seca Moderada
- S2 Seca Grave
- S3 Seca Extrema
- S4 Seca Excepcional

Tipos de Impacto:

- C = Curto prazo (e.g. agricultura, pastagem)
- L = Longo prazo (e.g. hidrologia, ecologia)

Alterações Mensais

Jul/22 – Ago/22



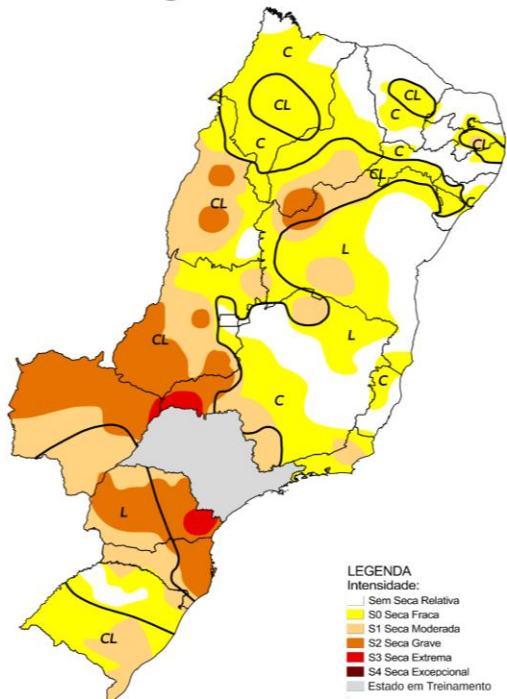
LEGENDA

Alterações Mensais

- Aumento de 5 categoria de severidade
- Aumento de 4 categoria de severidade
- Aumento de 3 categoria de severidade
- Aumento de 2 categoria de severidade
- Aumento de 1 categoria de severidade
- Sem Variação
- Diminuição de 1 categoria de severidade
- Diminuição de 2 categoria de severidade
- Diminuição de 3 categoria de severidade
- Diminuição de 4 categoria de severidade
- Diminuição de 5 categoria de severidade

Comparativo Histórico - Agosto

Monitor de Secas Agosto/2020



LEGENDA

Intensidade:

- Sem Seca Relativa
- S0 Seca Fraca
- S1 Seca Moderada
- S2 Seca Grave
- S3 Seca Extrema
- S4 Seca Excepcional
- Estado em Treinamento

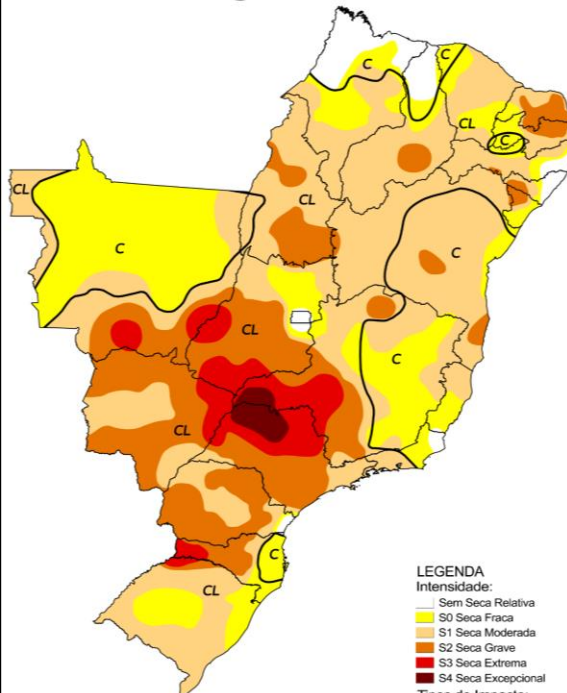
Tipos de Impacto:

- C = Curto prazo (e.g. agricultura, pastagem)
- L = Longo prazo (e.g. hidrologia, ecologia)
- Delimitação de Impactos Dominantes

Elaborado em: 18/09/2020

Monitor de Secas

Monitor de Secas Agosto/2021



LEGENDA

Intensidade:

- Sem Seca Relativa
- S0 Seca Fraca
- S1 Seca Moderada
- S2 Seca Grave
- S3 Seca Extrema
- S4 Seca Excepcional

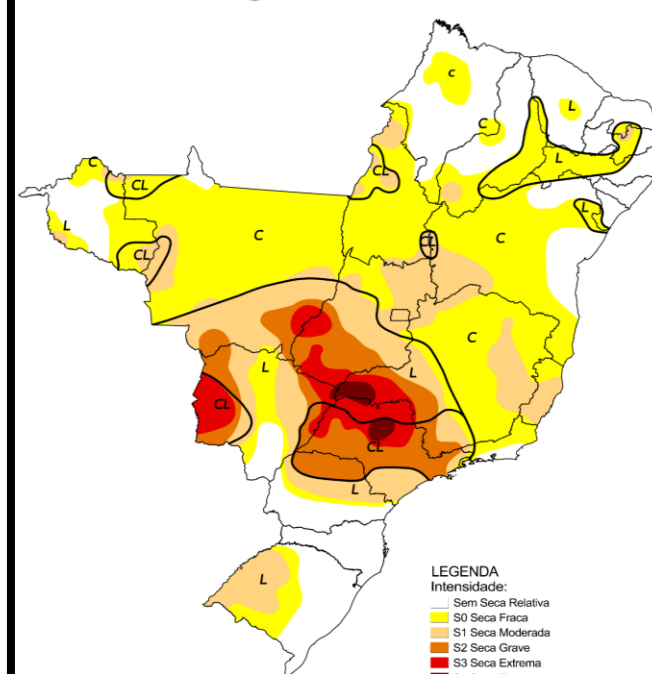
Tipos de Impacto:

- C = Curto prazo (e.g. agricultura, pastagem)
- L = Longo prazo (e.g. hidrologia, ecologia)
- Delimitação de Impactos Dominantes

Elaborado em: 21/09/2021

Monitor de Secas

Monitor de Secas Agosto/2022



LEGENDA

Intensidade:

- Sem Seca Relativa
- S0 Seca Fraca
- S1 Seca Moderada
- S2 Seca Grave
- S3 Seca Extrema
- S4 Seca Excepcional

Tipos de Impacto:

- C = Curto prazo (e.g. agricultura, pastagem)
- L = Longo prazo (e.g. hidrologia, ecologia)
- Delimitação de Impactos Dominantes

Elaborado em: 20/09/2022

Monitor de Secas