



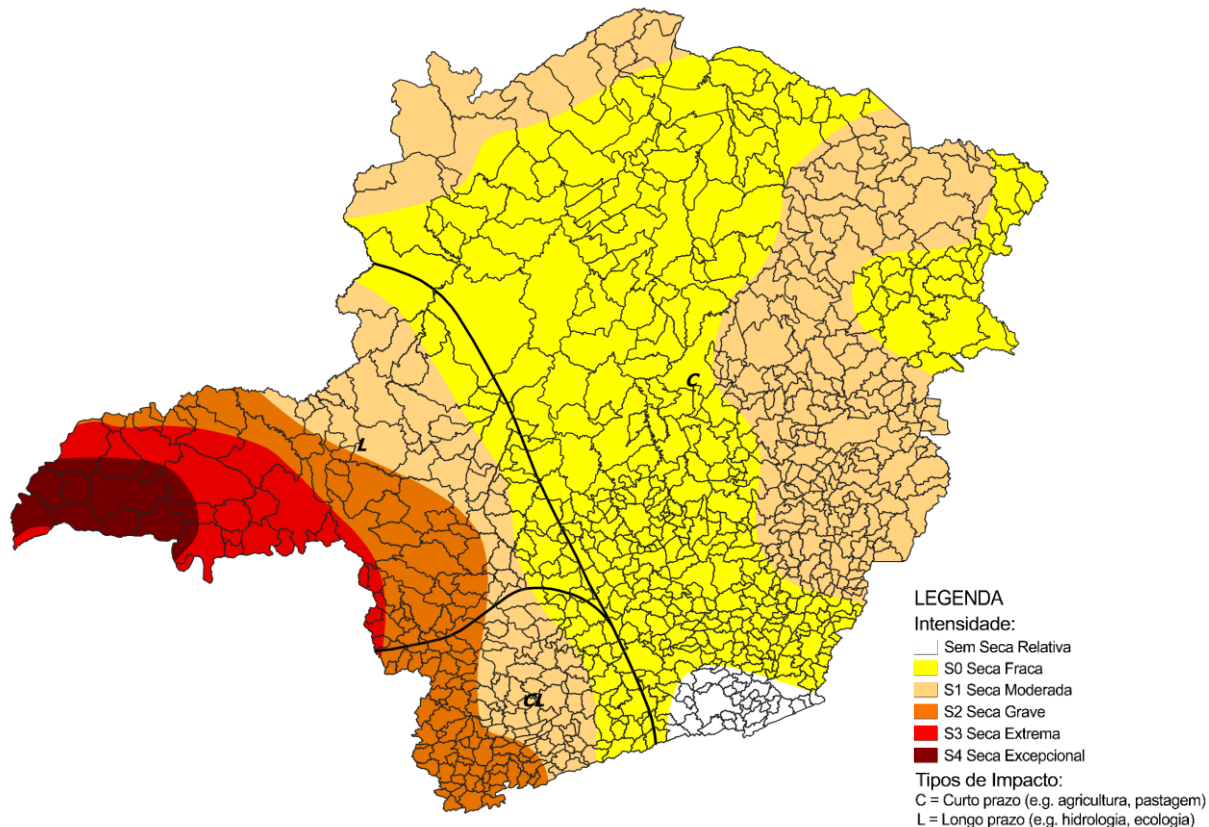
Monitor de Secas

Informativo de acompanhamento mensal da situação da seca em Minas Gerais

Monitor de Secas – Setembro/2022

Narrativa:

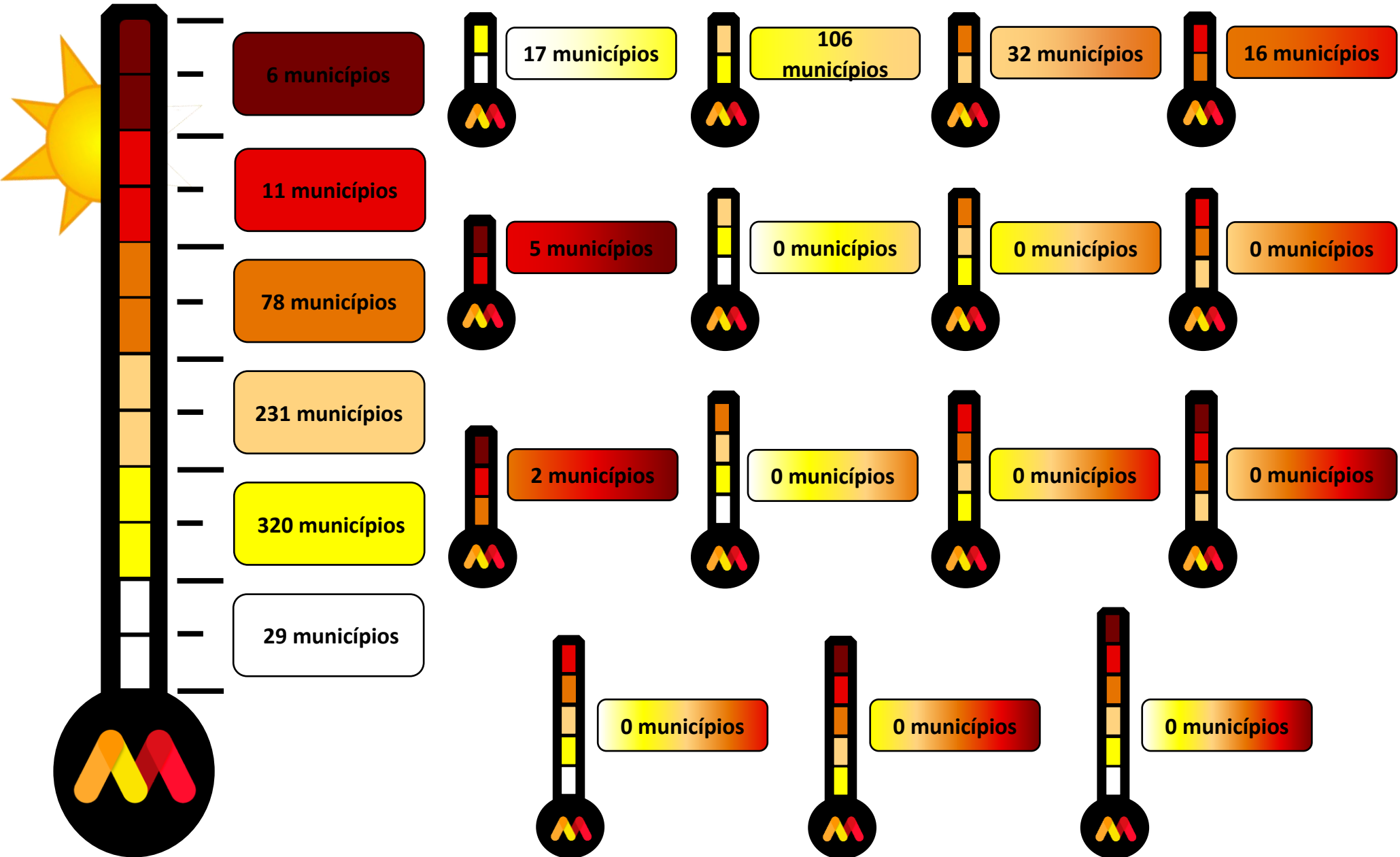
Em Minas Gerais, em função das chuvas bem acima da média em setembro, houve o recuo das secas grave (S2) e moderada (S1) no sul, bem como da seca fraca (S0) no sudeste do estado. Por outro lado, devido às anomalias negativas registradas nos últimos meses, houve aumento da área com seca moderada (S1) no nordeste. Os impactos são de longo prazo (L) no oeste, de curto e longo prazo (CL) no sul e de curto prazo (C) nas demais áreas.



Categoria	Descrição	Impactos Possíveis
S0	Seca Fraca	Entrando em seca: veranico de curto prazo diminuindo plantio, crescimento de culturas ou pastagem. Saindo de seca: alguns déficits hídricos prolongados, pastagens ou culturas não completamente recuperadas.
S1	Seca Moderada	Alguns danos às culturas, pastagens; córregos, reservatórios ou poços com níveis baixos, algumas faltas de água em desenvolvimento ou iminentes; restrições voluntárias de uso de água solicitadas.

Categoria	Descrição	Impactos Possíveis
S2	Seca Grave	Perdas de cultura ou pastagens prováveis; escassez de água comuns; restrições de água impostas.
S3	Seca Extrema	Grandes perdas de culturas / pastagem; escassez de água generalizada ou restrições.
S4	Seca Excepcional	Perdas de cultura / pastagem excepcionais e generalizadas; escassez de água nos reservatórios, córregos e poços de água, criando situações de emergência.

Quantitativo de Municípios por Categoria de Seca



Municípios por Categoria de Seca

SEM SECA RELATIVA: Além Paraíba, Argirita, Belmiro Braga, Bias Fortes, Bicas, Chácara, Chiador, Coronel Pacheco, Estrela Dalva, Ewbank da Câmara, Goianá, Guarará, Juiz de Fora, Mar de Espanha, Maripá de Minas, Matias Barbosa, Pedro Teixeira, Pequeri, Piau, Rio Novo, Rochedo de Minas, Santa Bárbara do Monte Verde, Santana do Deserto, Santo Antônio do Aventureiro, Santos Dumont, São João Nepomuceno, Senador Cortes, Simão Pereira e Volta Grande.

SECA FRACA (SO): Águas Formosas, Abaeté, Acaiaca, Alfredo Vasconcelos, Alto Rio Doce, Alvorada de Minas, Amparo da Serra, Andrelândia, Antônio Prado de Minas, Araçá, Arantina, Araponga, Araújos, Astolfo Dutra, Augusto de Lima, Baldim, Barão de Cocais, Barão do Monte Alto, Barra Longa, Barroso, Belo Horizonte, Belo Vale, Bertópolis, Betim, Biquinhas, Bocaina de Minas, Bom Despacho, Bom Jardim de Minas, Bom Jesus do Amparo, Bom Sucesso, Bonfim, Brás Pires, Brasilândia de Minas, Brasília de Minas, Brumadinho, Buenópolis, Buritizeiro, Cachoeira da Prata, Caetanópolis, Caeté, Caiana, Cajuri, Camacho, Campo Azul, Canaã, Capela Nova, Capim Branco, Capitão Enéas, Carai, Caranaíba, Carandaí, Carlos Chagas, Carmésia, Carmo da Mata, Carmo do Cajuru, Carmópolis de Minas, Carvalhos, Casa Grande, Cataguases, Catas Altas, Catas Altas da Noruega, Catuji, Catuti, Cipotânea, Claro dos Poções, Cláudio, Coimbra, Conceição da Barra de Minas, Conceição do Mato Dentro, Conceição do Pará, Confins, Congonhas, Congonhas do Norte, Conselheiro Lafaiete, Contagem, Coração de Jesus, Cordisburgo, Corinto, Coronel Xavier Chaves, Crisólita, Cristiano Otoni, Crucilândia, Curvelo, Datas, Desterro de Entre Rios, Desterro do Melo, Diogo de Vasconcelos, Divinésia, Divinópolis, Dom Bosco, Dom Joaquim, Dona Euzébia, Dores de Campos, Dores do Turvo, Engenheiro Navarro, Entre Rios de Minas, Ervália, Esmeraldas, Espinosa, Eugenópolis, Faria Lemos, Felixlândia, Fervedouro, Florestal, Fortuna de Minas, Francisco Dumont, Francisco Sá, Funilândia, Gameleiras, Glaucilândia, Gouveia, Guaraciaba, Guaraciama, Guidoal, Guiricema, Ibiaí, Ibiracatu, Ibitité, Ibituruna, Icaraí de Minas, Igarapé, Igaratinga, Inhaúma, Inimutaba, Itabira, Itabirito, Itacambira, Itaguara, Itaipé, Itambé do Mato Dentro, Itapeçerica, Itatiaiuçu, Itáuna, Itaverava, Jaboticatubas, Jaíba, Janaúba, Japonvar, Jeceaba, Jequitaiá, Jequitibá, João Monlevade, João Pinheiro, Joaquim Felício, Juatuba, Juramento, Lagoa dos Patos, Lagoa Dourada, Lagoa Santa, Lamim, Laranjal, Lassance, Leandro ferreira, Liberdade, Lontra, Luislândia, Machacalis, Madre de Deus de Minas, Mamonas, Maravilhas, Mariana, Mário Campos, Martinho Campos, Mateus Leme, Mato Verde, Matozinhos, Mercês, Minduri, Mirabela, Miradouro, Mirai, Moeda, Moema, Monjolos, Monte Azul, Montes Claros, Montezuma, Morada Nova de Minas, Morro da Garça, Morro do Pilar, Muriaé, Nanuque, Natalândia, Nazareno, Nova Lima, Nova Porteirinha, Nova Serrana, Nova União, Novo Oriente de Minas, Oliveira, Onça de Pitangui, Oratórios, Ouro Branco, Ouro Preto, Padre Paraíso, Pai Pedro, Paineiras, Palma, Palmópolis, Papagaios, Pará de Minas, Paraopeba, Passa Tempo, Passa Vinte, Passabém, Patis, Patrocínio do Muriaé, Paula Cândido, Pavão, Pedra do Anta, Pedra do Indaiá, Pedra Dourada, Pedras de Maria da Cruz, Pedro Leopoldo, Pequi, Perdigão, Piedade do Rio Grande, Piedade dos Gerais, Pintópolis, Piracema, Piranga, Pirapora, Piraúba, Pitangui, Pompéu, Ponte Nova, Ponto Chique, Porteirinha, Porto Firme, Prados, Presidente Bernardes, Presidente Juscelino, Presidente Kubitschek, Prudente de Moraes, Queluzito, Raposos, Recreio, Resende Costa, Ressaquinha, Riachinho, Riacho dos Machados, Ribeirão das Neves, Rio Acima, Rio Espera, Rio Manso, Rio Piracicaba, Rio Pomba, Ritópolis, Rodeiro, Rosário da Limeira, Sabará, Salto da Divisa, Santa Bárbara, Santa Bárbara do Tugúrio, Santa Cruz de Minas, Santa Fé de Minas, Santa Helena de Minas, Santa Luzia, Santa Maria do Salto, Santana de Cataguases, Santana de Pirapama, Santana do Garambéu, Santana do Riacho, Santana dos Montes, Santo Antônio do Jacinto, Santo Antônio do Monte, Santo Antônio do Retiro, Santo Antônio do Rio Abaixo, Santo Hipólito, São Brás do Suaçuí, São Francisco, São Francisco de Paula, São Francisco do Glória, São Geraldo, São Gonçalo do Abaeté, São Gonçalo do Pará, São Gonçalo do Rio Abaixo, São João da Lagoa, São João da Ponte, São João del Rei, São João do Pacuí, São Joaquim de Bicas, São José da Lapa, São José da Varginha, São Miguel do Anta, São Romão, São Sebastião da Vargem Alegre, São Sebastião do Oeste, São Sebastião do Rio Preto, São Tiago, São Vicente de Minas, Sarzedo, Senador Firmino, Senhora de Oliveira, Senhora dos Remédios, Seritinga, Serra dos Aimorés, Serranópolis de Minas, Serranos, Sete Lagoas, Silveirânia, Taquaraçu de Minas, Teixeiras, Tiradentes, Tocantins, Tombos, Três Marias, Ubá,

Municípios por Categoria de Seca

Ubaí, Umburatiba, Urucuia, Vargem Grande do Rio Pardo, Varjão de Minas, Várzea da Palma, Varzelândia, Verdelândia, Vespasiano, Viçosa, Vieiras e Visconde do Rio Branco.

SECA MODERADA (S1): Abadia dos Dourados, Abre Campo, Açucena, Água Boa, Aguanil, Águas Vermelhas, Aimorés, Alpercata, Alto Caparaó, Alto Jequitibá, Alvarenga, Angelândia, Arapuá, Aricanduva, Belo Oriente, Berilo, Berizal, Boa Esperança, Bom Jesus do Galho, Braúnas, Bugre, Buritis, Cabeceira Grande, Cachoeira de Pajeú, Cambuquira, Campanário, Campanha, Campo do Meio, Campos Gerais, Cantagalo, Caparaó, Capelinha, Capitão Andrade, Caputira, Caratinga, Carbonita, Carmo da Cachoeira, Carmo de Minas, Carvalhópolis, Cascalho Rico, Caxambu, Central de Minas, Chalé, Chapada do Norte, Coluna, Comercinho, Conceição de Ipanema, Conceição do Rio Verde, Conselheiro Pena, Coqueiral, Cordislândia, Coroaci, Coromandel, Coronel Fabriciano, Coronel Murta, Córrego Fundo, Córrego Novo, Cristais, Cristina, Cruzeiro da Fortaleza, Cuparaque, Curral de Dentro, Dionísio, Divino das Laranjeiras, Divinolândia de Minas, Divisa Alegre, Divisópolis, Dom Cavati, Dom Viçoso, Douradoquara, Durandé, Elói Mendes, Engenheiro Caldas, Entre Folhas, Fama, Felício dos Santos, Fernandes Tourinho, Formoso, Francisco Badaró, Franciscópolis, Frei Inocência, Frei Lagonegro, Galiléia, Goiabeira, Gonzaga, Governador Valadares, Grupiara, Guimarânia, Heliadora, Iapu, Iguatama, Imbé de Minas, Inhapim, Ipaba, Ipanema, Ipatinga, Itabirinha, Itamarandiba, Itambacuri, Itanhandu, Itanhomi, Itaobim, Itinga, Itueta, Jaguarapu, Jampruca, Jenipapo de Minas, Jequitinhonha, Jesuânia, Joanésia, José Gonçalves de Minas, José Raydan, Josenópolis, Juvenília, Lajinha, Lambari, Leme do Prado, Luisburgo, Malacacheta, Manhuaçu, Manhumirim, Mantena, Marilac, Marliéria, Marmelópolis, Martins Soares, Mata Verde, Materlândia, Mathias Lobato, Matipó, Matutina, Medina, Mendes Pimentel, Mesquita, Minas Novas, Miravânia, Monsenhor Paulo, Montalvânia, Monte Carmelo, Mutum, Nacip Raydan, Naque, Nepomuceno, Nova Belém, Nova Módica, Novorizonte, Olímpio Noronha, Pains, Paraguaçu, Passa Quatro, Paulistas, Peçanha, Pedra Azul, Periquito, Pescador, Piedade de Caratinga, Piedade de Ponte Nova, Pingo-d'Água, Pocrane, Pouso Alto, Raul Soares, Reduto, Resplendor, Ribeirão Vermelho, Rio Casca, Rio Paranaíba, Rio Vermelho, Rubelita, Salinas, Santa Bárbara do Leste, Santa Cruz de Salinas, Santa Efigênia de Minas, Santa Margarida, Santa Maria do Suaçuí, Santa Rita de Minas, Santa Rita do Itueto, Santa Rosa da Serra, Santana da Vargem, Santana do Manhuaçu, Santana do Paraíso, Santo Antônio do Gramma, São Bento Abade, São Domingos das Dores, São Félix de Minas, São Geraldo da Piedade, São Geraldo do Baixio, São Gonçalo do Rio Preto, São Gonçalo do Sapucaí, São Gotardo, São João do Manhuaçu, São João do Manteninha, São João do Oriente, São João Evangelista, São José da Safira, São José do Divino, São José do Goiabal, São José do Jacuri, São José do Mantimento, São Lourenço, São Pedro do Suaçuí, São Pedro dos Ferros, São Sebastião do Anta, São Sebastião do Maranhão, São Sebastião do Rio Verde, São Tomé das Letras, Sardoá, Sem-Peixe, Senador Modestino Gonçalves, Serra Azul de Minas, Setubinha, Simonésia, Sobralia, Soledade de Minas, Taiobeiras, Taparuba, Tarumirim, Timóteo, Três Corações, Três Pontas, Tumiritinga, Turmalina, Turvolândia, Uaporanga, Vargem Alegre, Varginha, Veredinha, Vermelho Novo, Virgem da Lapa, Virgínia, Virginópolis e Virgolândia.

SECA GRAVE (S2): Albertina, Alpinópolis, Alterosa, Andradas, Araporã, Araxá, Arceburgo, Areado, Bandeira do Sul, Bom Jesus da Penha, Bom Repouso, Borda da Mata, Botelhos, Brazópolis, Bueno Brandão, Cabo Verde, Cachoeira de Minas, Cachoeira Dourada, Caldas, Camanducaia, Cambuí, Campestre, Capitólio, Conceição da Aparecida, Conceição dos Ouros, Congonhal, Consolação, Córrego do Bom Jesus, Divisa Nova, Estiva, Extrema, Fortaleza de Minas, Gonçalves, Guaranésia, Guaxupé, Ibitiúra de Minas, Inconfidentes, Ipuiúna, Itapeva, Itaú de Minas, Jacuí, Jacutinga, Juruaia, Medeiros, Monte Belo, Monte Sião, Munhoz, Muzambinho, Nova Resende, Ouro Fino, Paraisópolis, Passos, Pedrinópolis, Perdizes, Piranguçu, Piranguinho, Poços de Caldas, Pouso Alegre, Pratápolis, Pratinha, Santa Juliana, Santa Rita de Caldas, Santa Rita do Sapucaí, São João Batista do Glória, São José da Barra, São José do Alegre, São Pedro da União, São Roque de Minas, São Sebastião da Bela Vista, Sapucaí-Mirim, Senador Amaral, Senador José Bento, Tapira, Tocos do Moji, Toledo, Tupaciguara, Vargem Bonita e Wenceslau Braz.

Municípios por Categoria de Seca

SECA EXTREMA (S3): Água Comprida, Campo Florido, Claraval, Conceição das Alagoas, Conquista, Delta, Fronteira, Pirajuba, Planura, São Tomás de Aquino e Veríssimo.

SECA EXCEPCIONAL (S4): Campina Verde, Itapagipe, Iturama, Limeira do Oeste, São Francisco de Sales e União de Minas.

SEM SECA RELATIVA + SECA FRACA (S0): Antônio Carlos, Aracitaba, Barbacena, Descoberto, Guarani, Ibertioga, Itamarati de Minas, Leopoldina, Lima Duarte, Olaria, Oliveira Fortes, Paiva, Pirapetinga, Rio Preto, Santa Rita de Ibitipoca, Santa Rita de Jacutinga e Tabuleiro.

SECA FRACA (S0) + SECA MODERADA (S1): Aiuruoca, Alagoa, Almenara, Alvinópolis, Antônio Dias, Araçuaí, Arcos, Arinos, Ataléia, Baependi, Bandeira, Bela Vista de Minas, Bocaiúva, Bonfinópolis de Minas, Bonito de Minas, Botumirim, Campo Belo, Cana Verde, Candeias, Carangola, Carmo do Paranaíba, Carrancas, Cedro do Abaeté, Chapada Gaúcha, Cônego Marinho, Couto de Magalhães de Minas, Cristália, Cruzília, Diamantina, Divino, Dom Silvério, Dores de Guanhões, Dores do Indaiá, Espera Feliz, Estrela do Indaiá, Felisburgo, Ferros, Formiga, Frei Gaspar, Fronteira dos Vales, Fruta de Leite, Grão Mogol, Guanhões, Guarda-Mor, Ijaci, Indaiabira, Ingaí, Itacarambi, Itamonte, Itumirim, Itutinga, Jacinto, Januária, Japaraíba, Jequeri, Joáima, Jordânia, Ladainha, Lagamar, Lagoa da Prata, Lagoa Formosa, Lagoa Grande, Lavras, Luminárias, Luz, Manga, Matias Cardoso, Monte Formoso, Ninheira, Nova Era, Novo Cruzeiro, Olhos-d'Água, Orizânia, Ouro Verde de Minas, Padre Carvalho, Paracatu, Patos de Minas, Pedra Bonita, Perdões, Ponto dos Volantes, Poté, Presidente Olegário, Quartel Geral, Rio do Prado, Rio Doce, Rio Pardo de Minas, Rubim, Sabinópolis, Santa Cruz do Escalvado, Santa Maria de Itabira, Santana do Jacaré, Santo Antônio do Amparo, Santo Antônio do Itambé, São Domingos do Prata, São João das Missões, São João do Paraíso, Senhora do Porto, Sericita, Serra da Saudade, Serro, Teófilo Otoni, Tiros, Unaí, Uruana de Minas, Urucânia e Vazante.

SECA MODERADA (S1) + SECA GRAVE (S2): Alfenas, Araguari, Bambuí, Campos Altos, Careçu, Carmo do Rio Claro, Conceição das Pedras, Córrego Danta, Delfim Moreira, Doresópolis, Espírito Santo do Dourado, Estrela do Sul, Guapé, Ibiá, Ilícinea, Indianópolis, Iraí de Minas, Itajubá, Machado, Maria da Fé, Natércia, Patrocínio, Pedralva, Pimenta, Piumhi, Poço Fundo, Romaria, São João da Mata, Serra do Salitre, Serrania, Silvianópolis e Tapiraí.

SECA GRAVE (S2) + SECA EXTREMA (S3): Canápolis, Capetinga, Capinópolis, Cássia, Centralina, Delfinópolis, Ibiraci, Ipiaçu, Itamogi, Monte Alegre de Minas, Monte Santo de Minas, Nova Ponte, Sacramento, São Sebastião do Paraíso, Uberaba e Uberlândia.

SECA EXTREMA (S3) + SECA EXCEPCIONAL (S4): Carneirinho, Comendador Gomes, Frutal, Gurinhatã e Prata.

SEM SECA RELATIVA + SECA FRACA (S0) + SECA MODERADA (S1): Sem municípios na categoria.

SECA FRACA (S0) + SECA MODERADA (S1) + SECA GRAVE (S2): Sem municípios na categoria.

SECA MODERADA (S1) + SECA GRAVE (S2) + SECA EXTREMA (S3): Sem municípios na categoria.

SECA GRAVE (S2) + SECA EXTREMA (S3) + SECA EXCEPCIONAL (S4): Ituiutaba e Santa Vitória.

SEM SECA RELATIVA + SECA FRACA (S0) + SECA MODERADA (S1) + SECA GRAVE (S2): Sem municípios na categoria.

Municípios por Categoria de Seca

SECA FRACA (S0) + SECA MODERADA (S1) + SECA GRAVE (S2) + SECA EXTREMA (S3): Sem municípios na categoria.

SECA MODERADA (S1) + SECA GRAVE (S2) + SECA EXTREMA (S3) + SECA EXCEPCIONAL (S4): Sem municípios na categoria.

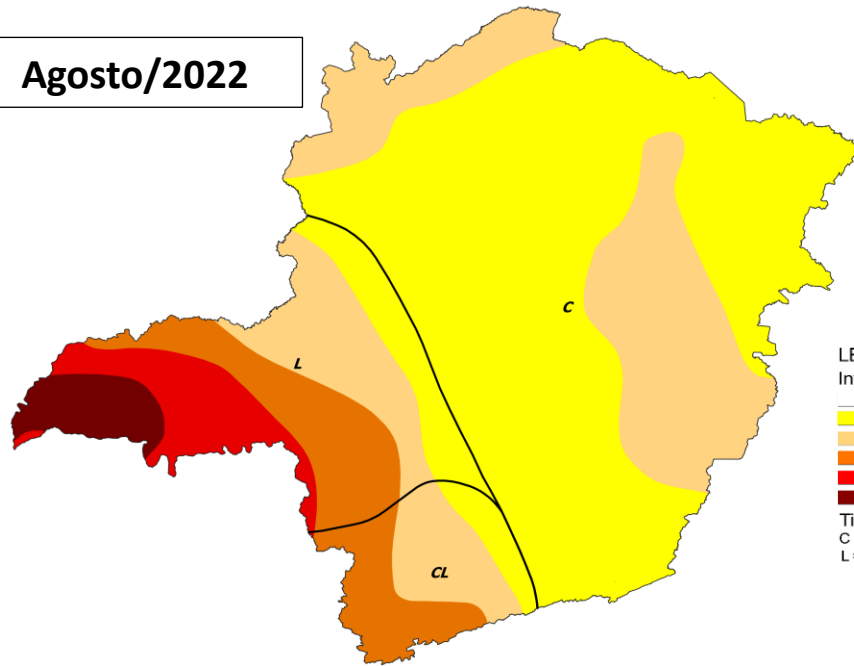
SEM SECA RELATIVA + SECA FRACA (S0) + SECA MODERADA (S1) + SECA GRAVE (S2) + SECA EXTREMA (S3): Sem municípios na categoria.

SECA FRACA (S0) + SECA MODERADA (S1) + SECA GRAVE (S2) + SECA EXTREMA (S3) + SECA EXCEPCIONAL (S4): Sem municípios na categoria.

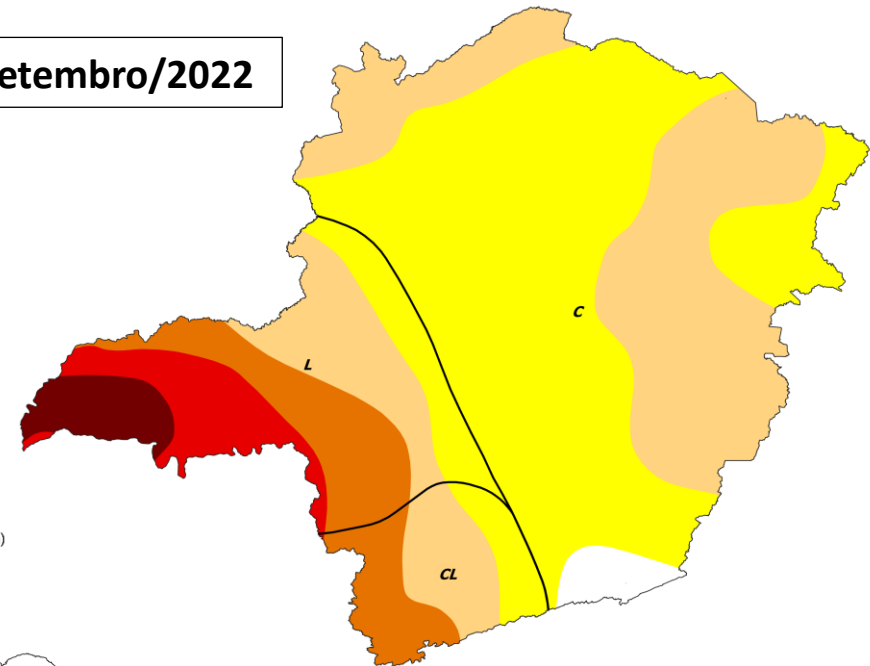
SEM SECA RELATIVA + SECA FRACA (S0) + SECA MODERADA (S1) + SECA GRAVE (S2) + SECA EXTREMA (S3) + SECA EXCEPCIONAL (S4): Sem municípios na categoria.

Alterações Mensais de Categoria de Severidade

Agosto/2022



Setembro/2022



LEGENDA

Intensidade:

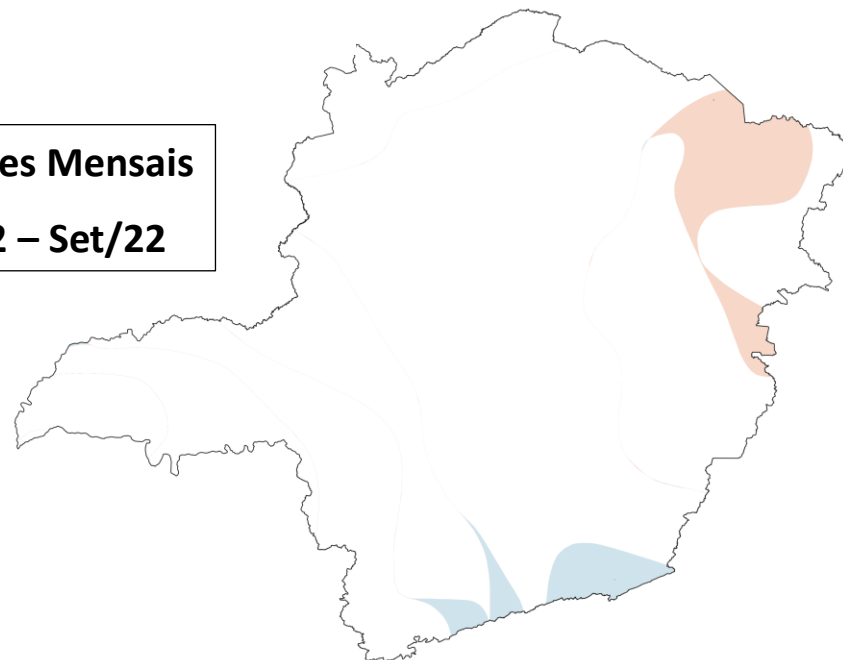
- Sem Seca Relativa
- S0 Seca Fraca
- S1 Seca Moderada
- S2 Seca Grave
- S3 Seca Extrema
- S4 Seca Excepcional

Tipos de Impacto:

- C = Curto prazo (e.g. agricultura, pastagem)
- L = Longo prazo (e.g. hidrologia, ecologia)

Alterações Mensais

Ago/22 – Set/22



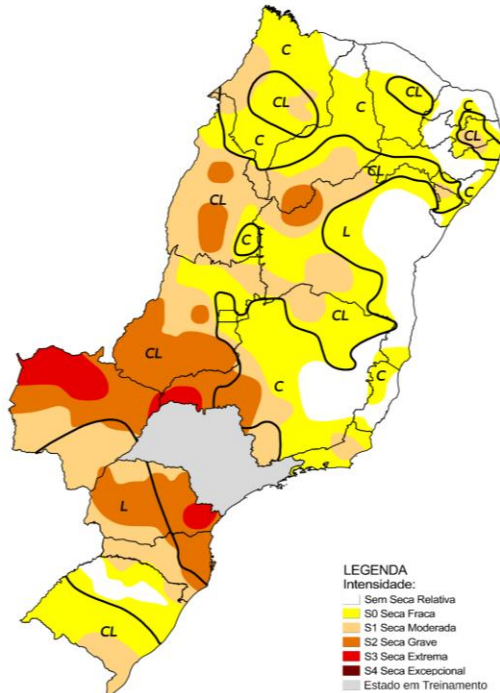
LEGENDA

Alterações Mensais

- Aumento de 5 categoria de severidade
- Aumento de 4 categoria de severidade
- Aumento de 3 categoria de severidade
- Aumento de 2 categoria de severidade
- Aumento de 1 categoria de severidade
- Sem Variação
- Diminuição de 1 categoria de severidade
- Diminuição de 2 categoria de severidade
- Diminuição de 3 categoria de severidade
- Diminuição de 4 categoria de severidade
- Diminuição de 5 categoria de severidade

Comparativo Histórico - Setembro

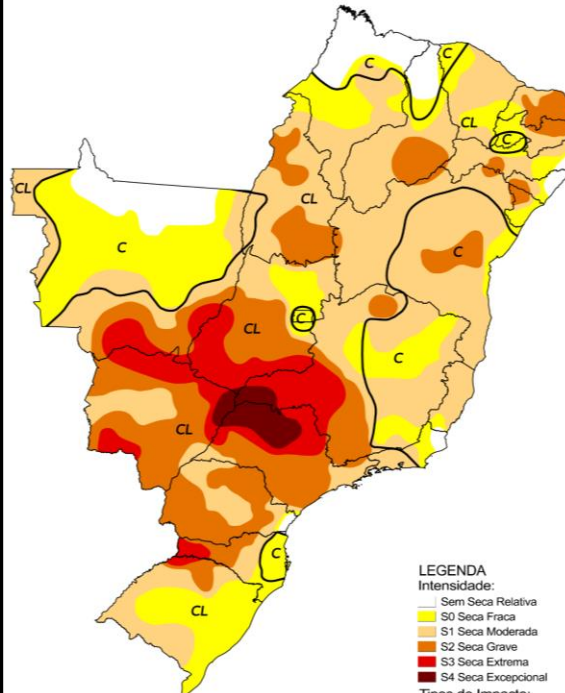
Monitor de Secas Setembro/2020



Elaborado em: 19/10/2020

 Monitor de Secas

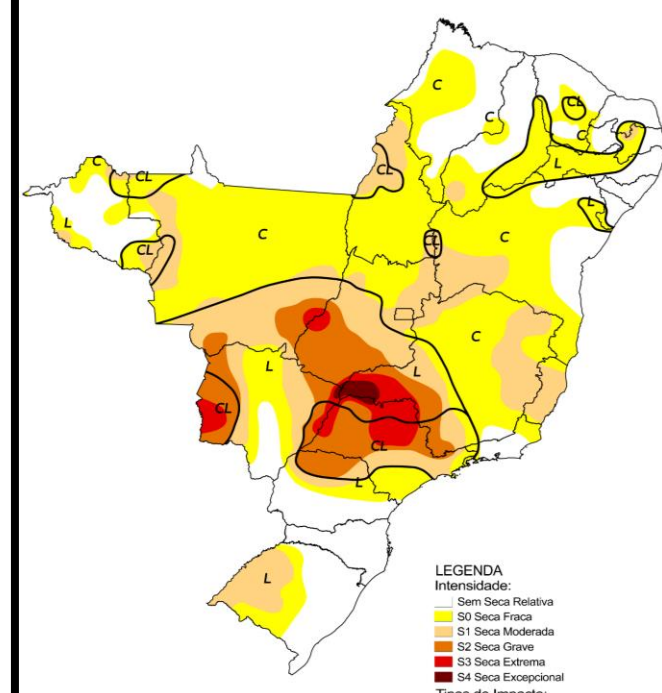
Monitor de Secas Setembro/2021



Elaborado em: 22/10/2021

 Monitor de Secas

Monitor de Secas Setembro/2022



Elaborado em: 19/10/2022

 Monitor
de Secas