

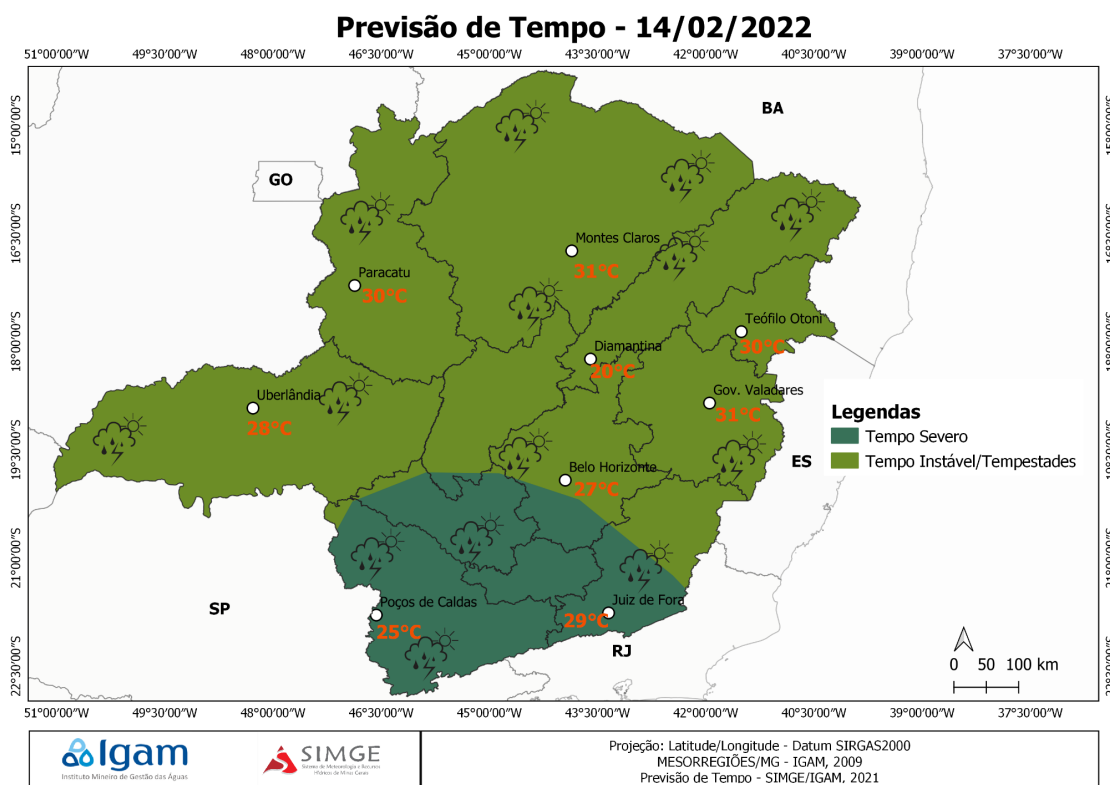
PREVISÕES E AVISOS METEOROLÓGICOS

14 de fevereiro de 2022

válida até às 10:00hrs do dia 15/02

Tempo instável em todo o estado com tempestades e chuva a qualquer hora do dia. **Tempestades severas, não organizadas e de curta duração, deverão atuar produzindo granizo e chuva moderada entre o Sul de Minas, Campo das Vertentes, Zona da Mata, Oeste e extremo sul da Central e da Metropolitana, entre a tarde e início da noite.**

Em Belo Horizonte, o Sol aparece entre nuvens e tempestades à tarde que poderão gerar granizo subsevero. Máximas amenas, na casa dos 27°C.



OBS: Localização aproximada, para termos de referência, das cidades de: Uberlândia, Poços de Caldas, Belo Horizonte, Paracatu, Diamantina, Juiz de Fora, Governador Valadares, Teófilo Otoni e Montes Claros.

PREVISÃO DE TEMPO SEVERO

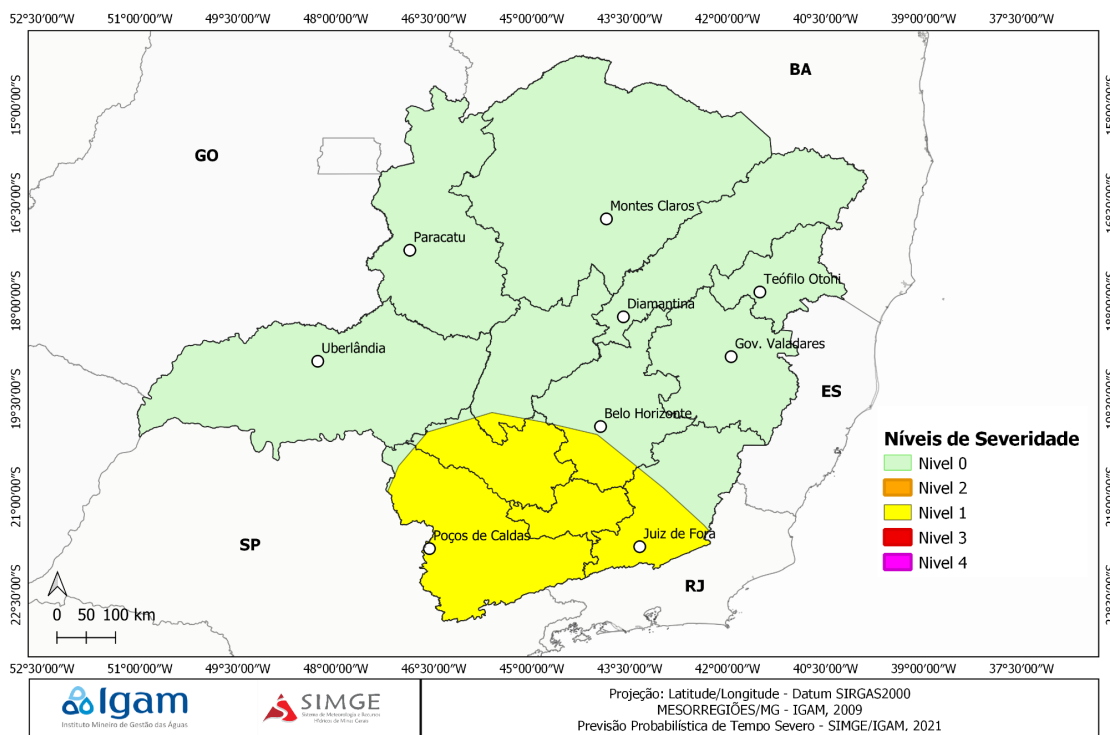
Abaixo, segue o mapa de Níveis de Severidade. O mapa abaixo indica as probabilidades e onde haverá maior potencial para ocorrência de tempestades severas no decorrer do dia de hoje. As tempestades severas, por definição, são temporais com capacidade de provocar granizo, vendavais, tornados, raios e/ou chuva torrencial. Os níveis de severidade são quatro: sendo o nível 1, o mais fraco e o nível 4, o mais severo. Já o Nível 0 diz respeito à ocorrência de tempestades não severas.

Nível 1: *previsto para as mesorregiões do Sul de Minas, Zona da Mata, Central, Oeste e Metropolitana. Microrregiões em destaques, são: Araxá, Piumhi, Passos, São Sebastião do Paraíso, Poços de Caldas, Pouso Alegre, Itajubá, Santa Rita do Sapucaí, Alfenas, Varginha, São Lourenço, Andrelandia, Campo Belo, Formiga, Divinópolis, Itaguara, São João de Rei, Conselheiro Lafaiete, Ouro Preto, Belo Horizonte, Barbacena, Juiz de Fora, Cataguases, Muriaé, Viçosa, Belo Horizonte.*

O padrão segue similar aos últimos dias, com intensa convergência de umidade, nos baixos níveis, entretanto o perfil encontra-se mais seco nos médios e altos níveis da atmosfera, devido a presença de uma crista, em 500hPa, sobre o centro/oeste do estado. Há advecção de vorticidade ciclônica causando abaixamento da pressão em superfície e intensificando os movimentos ascendentes. As tempestades que se formarem neste ambiente produzirão chuva moderada acompanhadas de granizo, entretanto, a falta de cisalhamento na camada média será fator para que estas não sejam organizadas e perdurem por pouco tempo.

Nível 0: *previsto em todas as mesorregiões do estado. Microrregiões em destaques, são: Uberlândia, Paracatu, Montes Claros, Teófilo Otoni, Governador Valadares, Diamantina, Belo Horizonte e RMBH.*

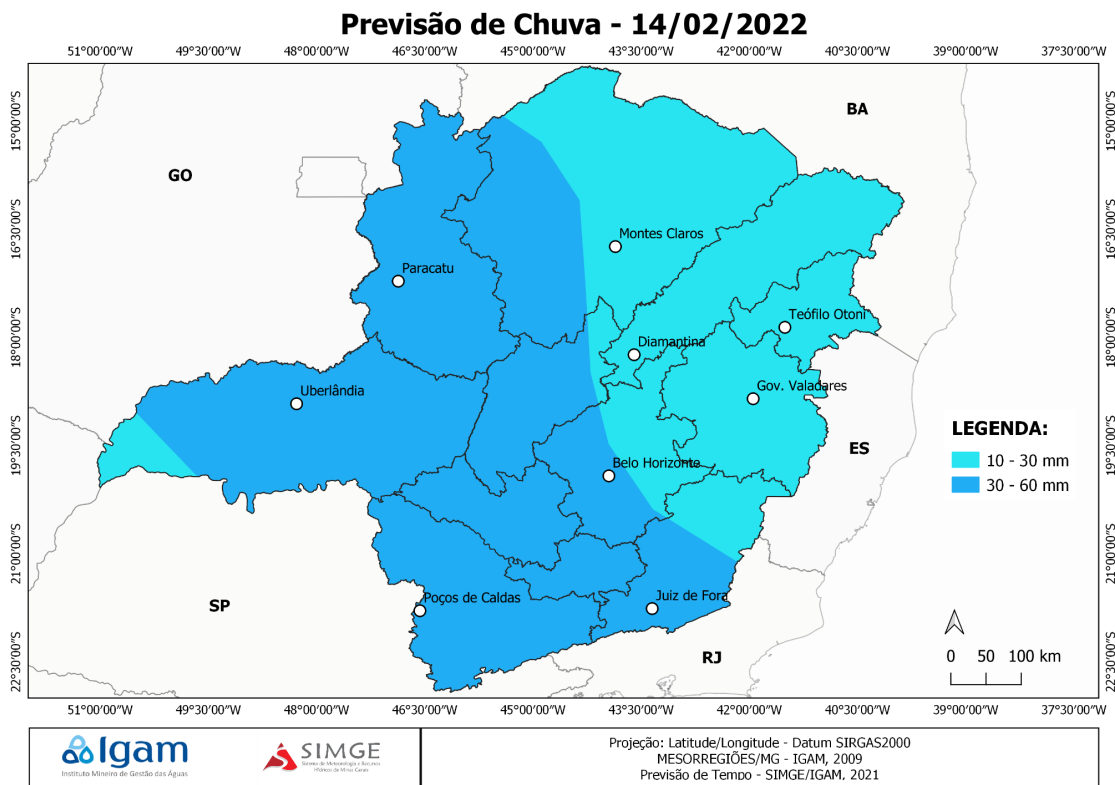
Previsão Probabilística de Tempo Severo - 14/02/2022



OBS: Tempo severo: é definido como uma tempestade capaz de produzir: granizo, vendaval (rajadas ≥ 90 km/h ou estragos pelo vento) e tornados. **OBS1:** As probabilidades no mapa são interpretadas da seguinte forma: a probabilidade que uma pessoa tem, em um determinado ponto, para observar evento de Tempo Severo num raio de 40 km de distância dela.

AVISO DE CHUVA

Uma baixa pressão se formou ontem, na costa da região Sul, influenciando a circulação dos ventos sobre o centro/sudoeste do estado. Esta região terá ocorrência de tempestades isoladas, com precipitação de intensidade moderada e acumulados entre 30 e 60 mm.

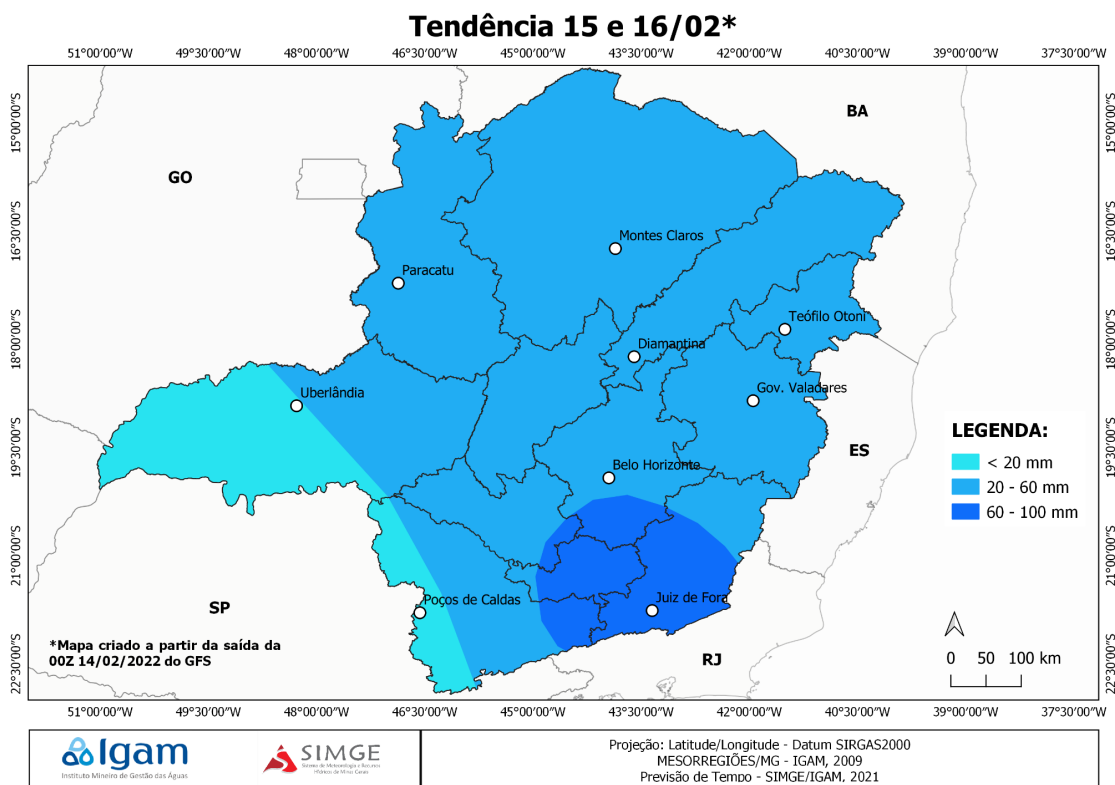


OBS: Indicativos de chuva serão mostrados no mapa somente na ocorrência de previsão de acumulados de chuva significativos, ou seja, acumulados que poderão causar danos em determinada região. Tais como: enxurradas, deslizamentos de encostas, enchentes, alagamentos e subida de rios e córregos.

TENDÊNCIA – 15/02 e 16/02

válida até às 10:00hrs LT do dia 17/02/2022.

Uma frente fria avança pelo litoral da região sudeste e potencializa os movimentos ascendentes sobre o sudeste de Minas Gerais, com intenso aporte de umidade, nos baixos níveis, devido a circulação predominante de noroeste. Os acumulados mais significativos de precipitação dentro das próximas 48 horas, estarão associados a tempestades que deverão se formar entre a Zona da Mata, Metropolitana, Campo das Vertentes e Sul de Minas,



OBS: Indicativos de chuva só serão mostrados no mapa somente na ocorrência de previsão de acumulados de chuva significativos, ou seja, acumulados que poderão causar danos em determinada região. Tais como: enxurradas, deslizamentos de encostas, enchentes, alagamentos e subida de rios e córregos.