



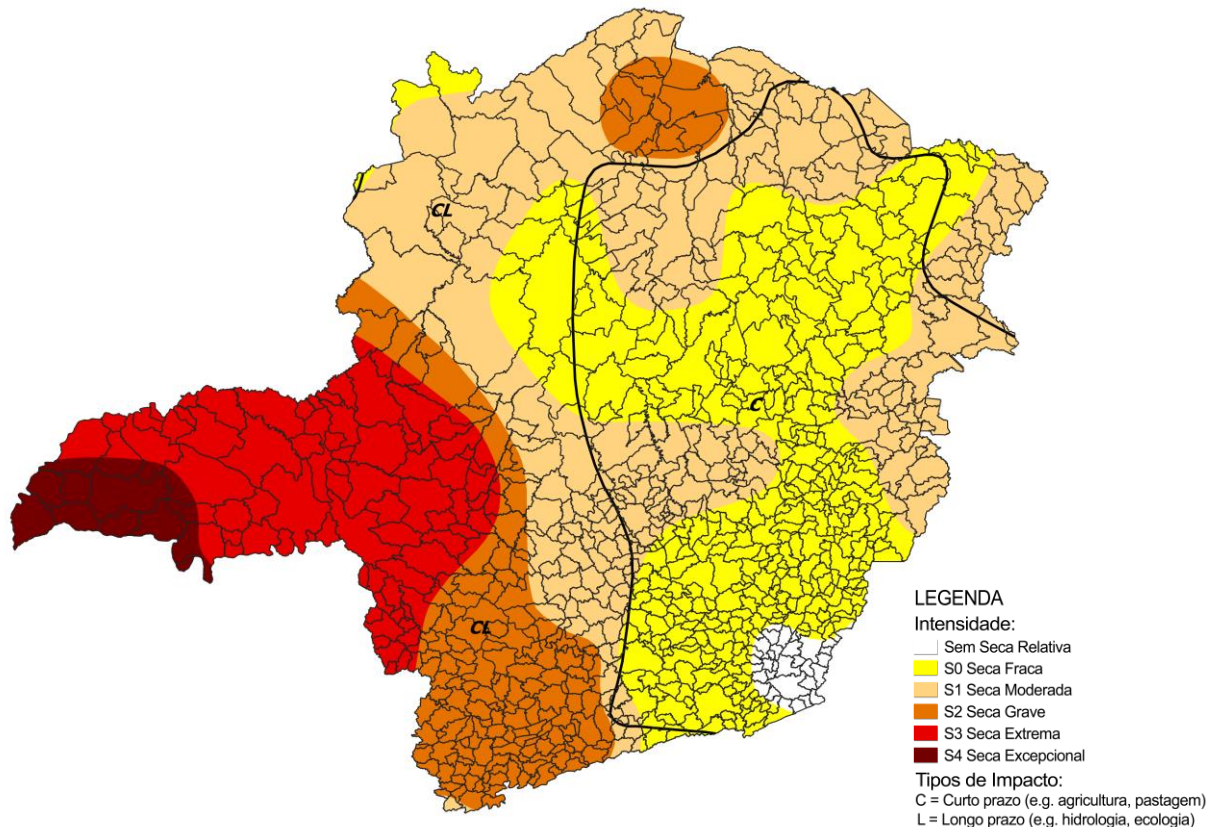
Monitor de Secas

Informativo de acompanhamento mensal da situação da seca em Minas Gerais

Monitor de Secas – Outubro/2021

Narrativa:

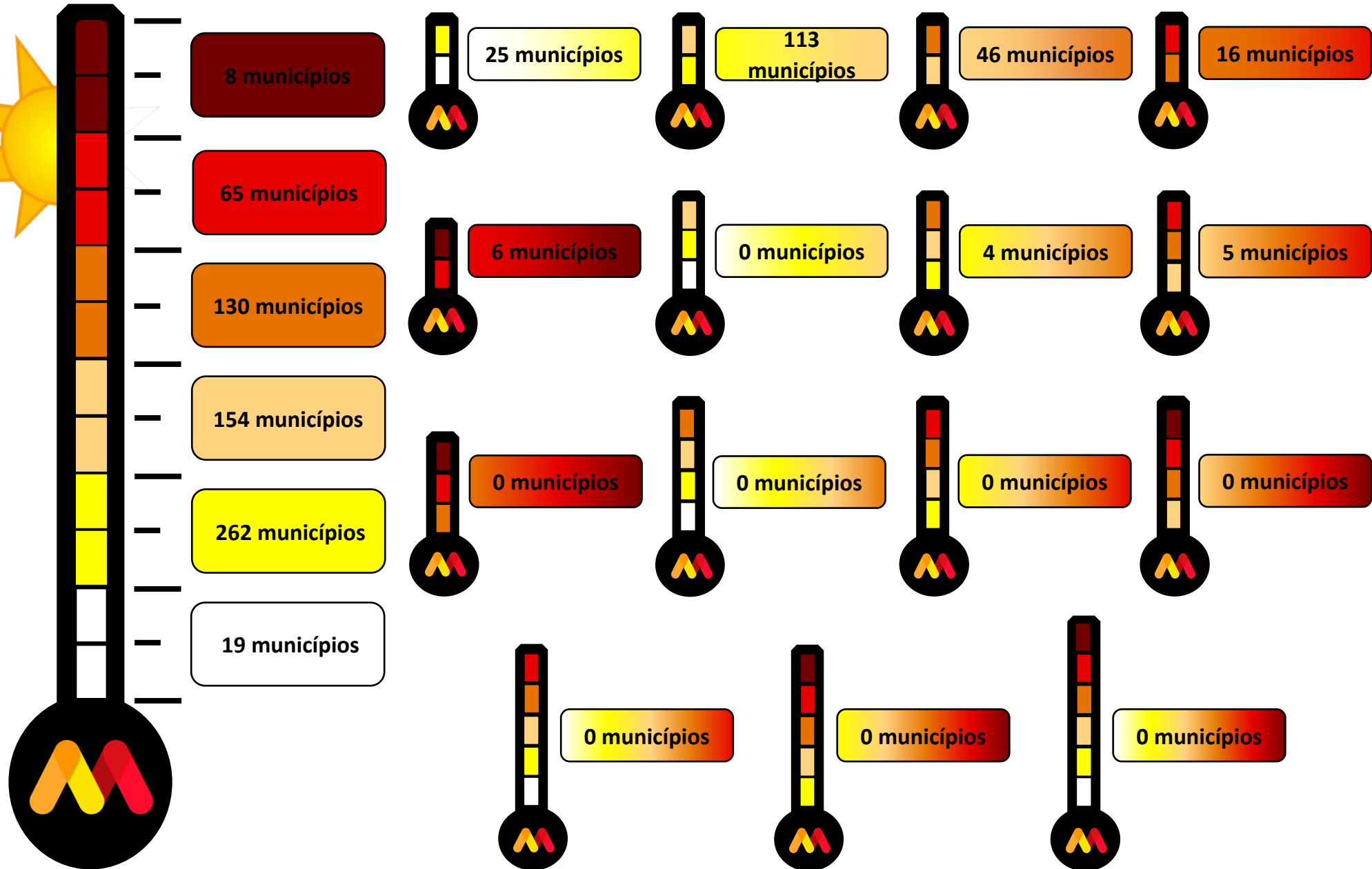
Em Minas Gerais, em função das anomalias positivas de precipitação no último mês, houve recuo da seca grave (S2) no centro-sul do estado, da seca moderada (S1) no norte, centro e sudeste e da seca fraca (S0) no leste. Os impactos são de curto e longo prazo (CL) no oeste e de curto prazo (C) no leste.



Categoria	Descrição	Impactos Possíveis
S0	Seca Fraca	Entrando em seca: veranico de curto prazo diminuindo plantio, crescimento de culturas ou pastagem. Saindo de seca: alguns déficits hídricos prolongados, pastagens ou culturas não completamente recuperadas.
S1	Seca Moderada	Alguns danos às culturas, pastagens; córregos, reservatórios ou poços com níveis baixos, algumas faltas de água em desenvolvimento ou iminentes; restrições voluntárias de uso de água solicitadas.

Categoria	Descrição	Impactos Possíveis
S2	Seca Grave	Perdas de cultura ou pastagens prováveis; escassez de água comuns; restrições de água impostas.
S3	Seca Extrema	Grandes perdas de culturas / pastagem; escassez de água generalizada ou restrições.
S4	Seca Excepcional	Perdas de cultura / pastagem excepcionais e generalizadas; escassez de água nos reservatórios, córregos e poços de água, criando situações de emergência.

Quantitativo de Municípios por Categoria de Seca



Municípios por Categoria de Seca

SEM SECA RELATIVA: Argirita, Astolfo Dutra, Barão do Monte Alto, Cataguases, Dona Euzébia, Estrela Dalva, Guidoal, Itamarati de Minas, Laranjal, Leopoldina, Miraiá, Palma, Patrocínio do Muriaé, Pirapetinga, Recreio, Rodeiro, Santana de Cataguases, São Sebastião da Vargem Alegre e Visconde do Rio Branco.

SECA FRACA (S0): Abre Campo, Acaiaca, Açucena, Água Boa, Alfredo Vasconcelos, Alpercata, Alto Caparaó, Alto Jequitibá, Alto Rio Doce, Alvinópolis, Amparo da Serra, Angelândia, Antônio Carlos, Aracitaba, Araçuaí, Araponga, Aricanduva, Augusto de Lima, Barão de Cocais, Barbacena, Barra Longa, Barroso, Bela Vista de Minas, Belmiro Braga, Belo Oriente, Belo Vale, Berilo, Bias Fortes, Bicas, Bom Jesus do Galho, Botumirim, Brás Pires, Buenópolis, Bugre, Buritizeiro, Caeté, Caiana, Cajuri, Canaã, Cantagalo, Caparaó, Capela Nova, Capelinha, Caputira, Caranaíba, Carandaí, Carangola, Caratinga, Carbonita, Casa Grande, Catas Altas, Catas Altas da Noruega, Catuji, Chácara, Chalé, Chapada do Norte, Chiador, Cipotânea, Coluna, Conceição de Ipanema, Congonhas, Conselheiro Lafaiete, Corinto, Coronel Fabriciano, Coronel Murta, Coronel Pacheco, Coronel Xavier Chaves, Córrego Novo, Couto de Magalhães de Minas, Cristália, Cristiano Otoni, Datas, Desterro do Melo, Diamantina, Diogo de Vasconcelos, Dionísio, Divino, Divinolândia de Minas, Divisópolis, Dom Cavati, Dom Silvério, Dores de Campos, Dores do Turvo, Durandé, Engenheiro Caldas, Entre Folhas, Entre Rios de Minas, Espera Feliz, Ewbank da Câmara, Felício dos Santos, Fernandes Tourinho, Fervedouro, Francisco Badaró, Frei Lagonegro, Goianá, Gonzaga, Gouveia, Guaraciaba, Guarará, Iapu, Ibertioga, Imbé de Minas, Inhapim, Ipaba, Ipanema, Ipatinga, Itabirito, Itaipé, Itamarandiba, Itaobim, Itaverava, Itinga, Jaguarapu, Jeceaba, Jenipapo de Minas, Jequeri, João Monlevade, José Gonçalves de Minas, José Raydan, Josenópolis, Juiz de Fora, Ladainha, Lagoa Dourada, Lajinha, Lamim, Lassance, Leme do Prado, Lima Duarte, Luisburgo, Malacacheta, Manhuaçu, Manhumirim, Mar de Espanha, Mariana, Marliéria, Martins Soares, Mata Verde, Materlândia, Matias Barbosa, Matipó, Medina, Mercês, Mesquita, Minas Novas, Miradouro, Moeda, Monjolos, Monte Formoso, Naque, Nova Era, Nova Lima, Novo Cruzeiro, Olaria, Oliveira Fortes, Oratórios, Orizânia, Ouro Branco, Ouro Preto, Padre Paraíso, Paiva, Paulistas, Peçanha, Pedra Bonita, Pedra do Anta, Pedra Dourada, Pedro Teixeira, Pequeri, Periquito, Piau, Piedade de Caratinga, Piedade de Ponte Nova, Piedade do Rio Grande, Pingo-d'Água, Piranga, Pirapora, Ponte Nova, Ponto Chique, Ponto dos Volantes, Porto Firme, Poté, Prados, Presidente Bernardes, Queluzito, Raposos, Raul Soares, Reduto, Ressaquinha, Rio Acima, Rio Casca, Rio Doce, Rio Espera, Rio Piracicaba, Rio Pomba, Rio Preto, Rio Vermelho, Santa Bárbara, Santa Bárbara do Leste, Santa Bárbara do Monte Verde, Santa Bárbara do Tugúrio, Santa Cruz de Minas, Santa Cruz do Escalvado, Santa Efigênia de Minas, Santa Margarida, Santa Rita de Ibitipoca, Santa Rita de Jacutinga, Santa Rita de Minas, Santana do Deserto, Santana do Garambéu, Santana do Manhuaçu, Santana do Paraíso, Santana dos Montes, Santo Antônio do Gramma, Santo Antônio do Itambé, Santo Hipólito, Santos Dumont, São Brás do Suaçuí, São Domingos das Dores, São Domingos do Prata, São Francisco do Glória, São Geraldo da Piedade, São Gonçalo do Rio Abaixo, São Gonçalo do Rio Preto, São João do Manhuaçu, São João do Oriente, São João Evangelista, São José do Goiabal, São José do Jacuri, São José do Mantimento, São Miguel do Anta, São Pedro do Suaçuí, São Pedro dos Ferros, São Sebastião do Anta, São Sebastião do Maranhão, Sardoá, Sem-Peixe, Senador Firmino, Senador Modestino Gonçalves, Senhora de Oliveira, Senhora dos Remédios, Sericita, Serra Azul de Minas, Setubinha, Silveirânia, Simão Pereira, Simonésia, Sobrália, Tabuleiro, Teixeiras, Timóteo, Tiradentes, Turmalina, Ubaporanga, Urucânia, Vargem Alegre, Várzea da Palma, Veredinha, Vermelho Novo, Viçosa, Vieiras, Virgem da Lapa, Virginópolis e Virgolândia.

SECA MODERADA (S1): Águas Formosas, Águas Vermelhas, Araçaiá, Araújos, Arinos, Ataléia, Baldim, Berizal, Bertópolis, Biquinhas, Bonfinópolis de Minas, Brasília de Minas, Cachoeira da Prata, Caetanópolis, Camacho, Campanário, Capim Branco, Carlos Chagas, Carmésia, Carmo da Mata, Carmo do Cajuru, Carmópolis de Minas, Catuti, Central de Minas, Chapada Gaúcha, Claro dos Poções, Cláudio, Conceição do Pará, Confins, Congonhas do Norte, Cordisburgo, Crisólita, Cuparaque, Curral de Dentro, Divino das Laranjeiras, Divinópolis, Divisa Alegre, Dom Bosco, Dom Joaquim, Engenheiro Navarro, Esmeraldas, Espinosa, Florestal, Fortuna de Minas, Frei Gaspar, Frei Inocêncio, Fronteira dos Vales, Fruta de Leite, Funilândia, Galiléia, Glaucilândia, Goiabeira, Guaraciama, Igarapé, Igaratinga, Indaiabira,

Municípios por Categoria de Seca

Inhaúma, Itabirinha, Itaguara, Itambé do Mato Dentro, Itapeçerica, Itatiaiuçu, Itaúna, Itueta, Jaboticatubas, Jampruca, Jequitibá, Juatuba, Juramento, Juvenília, Lagoa Santa, Leandro ferreira, Luislândia, Machacalis, Mamonas, Mantena, Maravilhas, Martinho Campos, Mateus Leme, Mathias Lobato, Mato Verde, Matozinhos, Mendes Pimentel, Mirabela, Montalvânia, Monte Azul, Montes Claros, Montezuma, Morro do Pilar, Nanuque, Natalândia, Ninheira, Nova Belém, Nova Módica, Nova Porteirinha, Nova Serrana, Novorizonte, Oliveira, Onça de Pitangui, Ouro Verde de Minas, Palmópolis, Papagaios, Pará de Minas, Paraopeba, Passabém, Patis, Pavão, Pedra do Indaiá, Pedro Leopoldo, Pequi, Perdígão, Pescador, Pitangui, Pompéu, Prudente de Moraes, Resplendor, Riachinho, Ribeirão das Neves, Rio do Prado, Rio Pardo de Minas, Rubim, Salto da Divisa, Santa Helena de Minas, Santa Maria do Salto, Santa Rita do Itueto, Santana do Riacho, Santo Antônio do Jacinto, Santo Antônio do Retiro, Santo Antônio do Rio Abaixo, São Félix de Minas, São Francisco de Paula, São Geraldo do Baixio, São Gonçalo do Pará, São João do Manteninha, São João do Pacuí, São João do Paraíso, São Joaquim de Bicas, São José da Lapa, São José da Varginha, São José do Divino, São Sebastião do Oeste, São Sebastião do Rio Preto, São Tiago, Senhora do Porto, Seritinga, Serra dos Aimorés, Serranópolis de Minas, Serranos, Sete Lagoas, Taiobeiras, Umburatiba, Uruana de Minas, Vargem Grande do Rio Pardo e Vespasiano.

SECA GRAVE (S2): Aguanil, Alagoa, Albertina, Alfenas, Alpinópolis, Alterosa, Andradas, Areado, Baependi, Bandeira do Sul, Boa Esperança, Bom Repouso, Borda da Mata, Botelhos, Brazópolis, Bueno Brandão, Cabo Verde, Cachoeira de Minas, Caldas, Cambuí, Cambuquira, Campanha, Campestre, Campo do Meio, Campos Gerais, Cana Verde, Capitólio, Careaçú, Carmo da Cachoeira, Carmo de Minas, Carmo do Rio Claro, Carvalhópolis, Caxambu, Cedro do Abaeté, Conceição da Aparecida, Conceição das Pedras, Conceição do Rio Verde, Conceição dos Ouros, Congonhal, Consolação, Coqueiral, Cordislândia, Córrego do Bom Jesus, Córrego Fundo, Cristais, Cristina, Delfim Moreira, Divisa Nova, Dom Viçoso, Doresópolis, Elói Mendes, Espírito Santo do Dourado, Estiva, Fama, Gonçalves, Guapé, Heliodora, Ibiracatu, Ibitiúra de Minas, Iguatama, Ijaci, Ilícinea, Inconfidentes, Ingaí, Ipuiúna, Itacarambi, Itajubá, Itamonte, Itanhandu, Itumirim, Jacutinga, Jesuânia, Juruáia, Lambari, Lavras, Luminárias, Machado, Maria da Fé, Marmelópolis, Monsenhor Paulo, Monte Belo, Monte Sião, Munhoz, Muzambinho, Natércia, Nepomuceno, Nova Resende, Olímpio Noronha, Ouro Fino, Pains, Paraguaçu, Paraisópolis, Passa Quatro, Pedralva, Pimenta, Piranguçu, Piranguinho, Piumhi, Poço Fundo, Poços de Caldas, Pouso Alegre, Pouso Alto, Ribeirão Vermelho, Santa Rita de Caldas, Santa Rita do Sapucaí, Santana da Vargem, São Bento Abade, São Gonçalo do Sapucaí, São João da Mata, São José da Barra, São José do Alegre, São Lourenço, São Sebastião da Bela Vista, São Sebastião do Rio Verde, São Tomé das Letras, Sapucaí-Mirim, Senador Amaral, Senador José Bento, Serrania, Silvianópolis, Soledade de Minas, Tocos do Moji, Três Corações, Três Pontas, Turvolândia, Varginha, Varzelândia, Verdelândia, Virgínia e Wenceslau Braz.

SECA EXTREMA (S3): Água Comprida, Abadia dos Dourados, Araguari, Araporã, Arapuá, Araxá, Arceburgo, Cachoeira Dourada, Campo Florido, Campos Altos, Canápolis, Capetinga, Capinópolis, Cascalho Rico, Cássia, Centralina, Claraval, Conceição das Alagoas, Conquista, Coromandel, Cruzeiro da Fortaleza, Delfinópolis, Delta, Douradoquara, Estrela do Sul, Fortaleza de Minas, Grupiara, Guaranésia, Guimarães, Ibiá, Ibiraci, Indianópolis, Ipiacu, Iraí de Minas, Itamogi, Itaú de Minas, Jacuí, Lagoa Formosa, Matutina, Medeiros, Monte Alegre de Minas, Monte Carmelo, Monte Santo de Minas, Nova Ponte, Patrocínio, Pedrinópolis, Perdizes, Pirajuba, Planura, Pratápolis, Pratinha, Rio Paranaíba, Romaria, Sacramento, Santa Juliana, Santa Rosa da Serra, São Sebastião do Paraíso, São Tomás de Aquino, Serra do Salitre, Tapira, Tapiraí, Tupaciguara, Uberaba, Uberlândia e Veríssimo.

SECA EXCEPCIONAL (S4): Campina Verde, Carneirinho, Fronteira, Itapagipe, Iturama, Limeira do Oeste, São Francisco de Sales e União de Minas.

Municípios por Categoria de Seca

SEM SECA RELATIVA + SECA FRACA (S0): Além Paraíba, Antônio Prado de Minas, Coimbra, Descoberto, Divinésia, Ervália, Eugenópolis, Faria Lemos, Guarani, Guiricema, Maripá de Minas, Muriaé, Paula Cândido, Piraúba, Rio Novo, Rochedo de Minas, Rosário da Limeira, Santo Antônio do Aventureiro, São Geraldo, São João Nepomuceno, Senador Cortes, Tocantins, Tombos, Ubá e Volta Grande.

SECA FRACA (S0) + SECA MODERADA (S1): Aimorés, Almenara, Alvarenga, Alvorada de Minas, Andrelândia, Antônio Dias, Arantina, Bandeira, Belo Horizonte, Betim, Bocaiúva, Bom Jardim de Minas, Bom Jesus do Amparo, Bonfim, Brasilândia de Minas, Braúnas, Brumadinho, Buritis, Cabeceira Grande, Cachoeira de Pajeú, Campo Azul, Capitão Andrade, Carai, Comercinho, Conceição da Barra de Minas, Conceição do Mato Dentro, Conselheiro Pena, Contagem, Coração de Jesus, Coroaci, Crucilândia, Curvelo, Desterro de Entre Rios, Dolores de Guanhanes, Felisburgo, Felixlândia, Ferros, Formoso, Francisco Dumont, Francisco Sá, Franciscópolis, Governador Valadares, Grão Mogol, Guanhanes, Ibiaí, Ibitiré, Icarai de Minas, Inimutaba, Itabira, Itacambira, Itambacuri, Itanhomi, Jacinto, Jequitai, Jequitinhonha, Joaíma, Joanesia, Joaquim Felício, Jordânia, Lagoa dos Patos, Liberdade, Madre de Deus de Minas, Marilac, Mário Campos, Morada Nova de Minas, Morro da Garça, Mutum, Nacip Raydan, Nova União, Novo Oriente de Minas, Olhos-d'Água, Padre Carvalho, Passa Tempo, Passa Vinte, Pedra Azul, Piedade dos Gerais, Pintópolis, Piracema, Pocrane, Presidente Juscelino, Presidente Kubitschek, Resende Costa, Riacho dos Machados, Rio Manso, Ritópolis, Rubelita, Sabará, Sabinópolis, Salinas, Santa Cruz de Salinas, Santa Fé de Minas, Santa Luzia, Santa Maria de Itabira, Santa Maria do Suaçuí, Santana de Pirapama, São Francisco, São Gonçalo do Abaeté, São João da Lagoa, São João del Rei, São José da Safira, São Romão, São Vicente de Minas, Sarzedo, Serro, Taparuba, Taquaraçu de Minas, Tarumirim, Teófilo Otoni, Três Marias, Tumiritinga, Ubaí, Unaí e Uruçuia.

SECA MODERADA (S1) + SECA GRAVE (S2): Abaeté, Aiuruoca, Arcos, Bocaina de Minas, Bom Despacho, Bom Sucesso, Bonito de Minas, Camanducaia, Campo Belo, Candeias, Capitão Enéas, Carvalhos, Cônego Marinho, Cruzília, Dolores do Indaiá, Extrema, Formiga, Gameleiras, Ibituruna, Itapeva, Itutinga, Jaíba, Janaúba, Januária, Japaraíba, Japonvar, Lagoa da Prata, Lagoa Grande, Lontra, Manga, Matias Cardoso, Minduri, Miravânia, Moema, Pai Pedro, Paineiras, Paracatu, Pedras de Maria da Cruz, Perdões, Santana do Jacaré, Santo Antônio do Amparo, Santo Antônio do Monte, São João da Ponte, São João das Missões, Toledo e Varjão de Minas.

SECA GRAVE (S2) + SECA EXTREMA (S3): Bambuí, Bom Jesus da Penha, Carmo do Paranaíba, Córrego Danta, Estrela do Indaiá, Guarda-Mor, Guaxupé, Lagamar, Passos, Patos de Minas, São Gotardo, São João Batista do Glória, São Pedro da União, São Roque de Minas, Serra da Saudade e Vargem Bonita.

SECA EXTREMA (S3) + SECA EXCEPCIONAL (S4): Comendador Gomes, Frutal, Gurinhatã, Ituiutaba, Prata e Santa Vitória.

SEM SECA RELATIVA + SECA FRACA (S0) + SECA MODERADA (S1): Sem municípios na categoria.

SECA FRACA (S0) + SECA MODERADA (S1) + SECA GRAVE (S2): Carrancas, João Pinheiro, Nazareno e Porteirinha.

SECA MODERADA (S1) + SECA GRAVE (S2) + SECA EXTREMA (S3): Luz, Presidente Olegário, Quartel Geral, Tiros e Vazante.

SECA GRAVE (S2) + SECA EXTREMA (S3) + SECA EXCEPCIONAL (S4): Sem municípios na categoria.

SEM SECA RELATIVA + SECA FRACA (S0) + SECA MODERADA (S1) + SECA GRAVE (S2): Sem municípios na categoria.

SECA FRACA (S0) + SECA MODERADA (S1) + SECA GRAVE (S2) + SECA EXTREMA (S3): Sem municípios na categoria.

Municípios por Categoria de Seca

SECA MODERADA (S1) + SECA GRAVE (S2) + SECA EXTREMA (S3) + SECA EXCEPCIONAL (S4): Sem municípios na categoria.

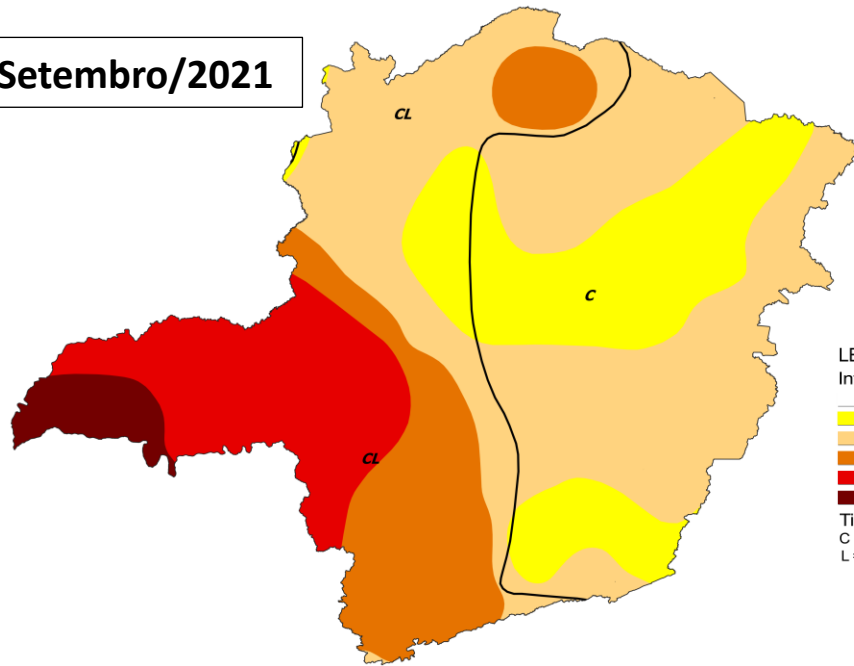
SEM SECA RELATIVA + SECA FRACA (S0) + SECA MODERADA (S1) + SECA GRAVE (S2) + SECA EXTREMA (S3): Sem municípios na categoria.

SECA FRACA (S0) + SECA MODERADA (S1) + SECA GRAVE (S2) + SECA EXTREMA (S3) + SECA EXCEPCIONAL (S4): Sem municípios na categoria.

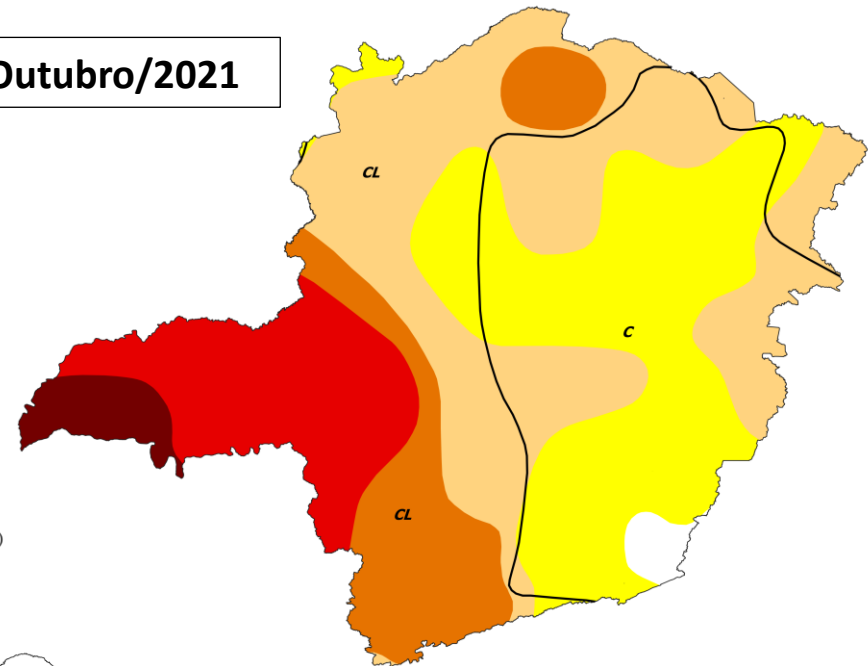
SEM SECA RELATIVA + SECA FRACA (S0) + SECA MODERADA (S1) + SECA GRAVE (S2) + SECA EXTREMA (S3) + SECA EXCEPCIONAL (S4): Sem municípios na categoria.

Alterações Mensais de Categoria de Severidade

Setembro/2021



Outubro/2021



LEGENDA

Intensidade:

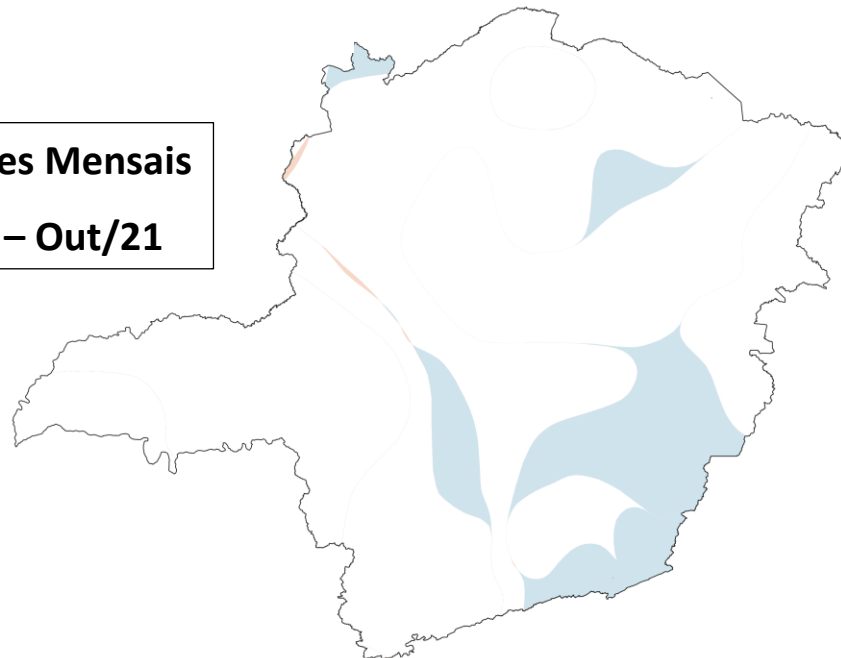
- Sem Seca Relativa
- S0 Seca Fraca
- S1 Seca Moderada
- S2 Seca Grave
- S3 Seca Extrema
- S4 Seca Excepcional

Tipos de Impacto:

- C = Curto prazo (e.g. agricultura, pastagem)
- L = Longo prazo (e.g. hidrologia, ecologia)

Alterações Mensais

Set/21 – Out/21



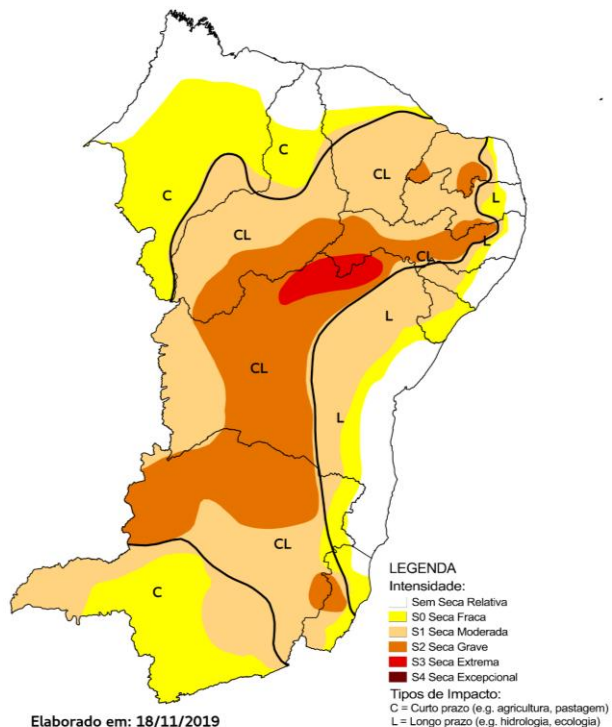
LEGENDA

Alterações Mensais

- Aumento de 5 categoria de severidade
- Aumento de 4 categoria de severidade
- Aumento de 3 categoria de severidade
- Aumento de 2 categoria de severidade
- Aumento de 1 categoria de severidade
- Sem Variação
- Diminuição de 1 categoria de severidade
- Diminuição de 2 categoria de severidade
- Diminuição de 3 categoria de severidade
- Diminuição de 4 categoria de severidade
- Diminuição de 5 categoria de severidade

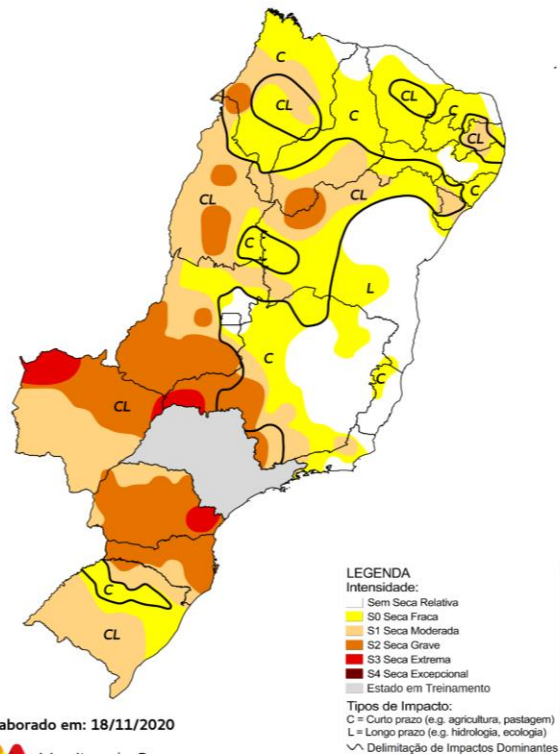
Comparativo Histórico - Outubro

Monitor de Secas Outubro/2019



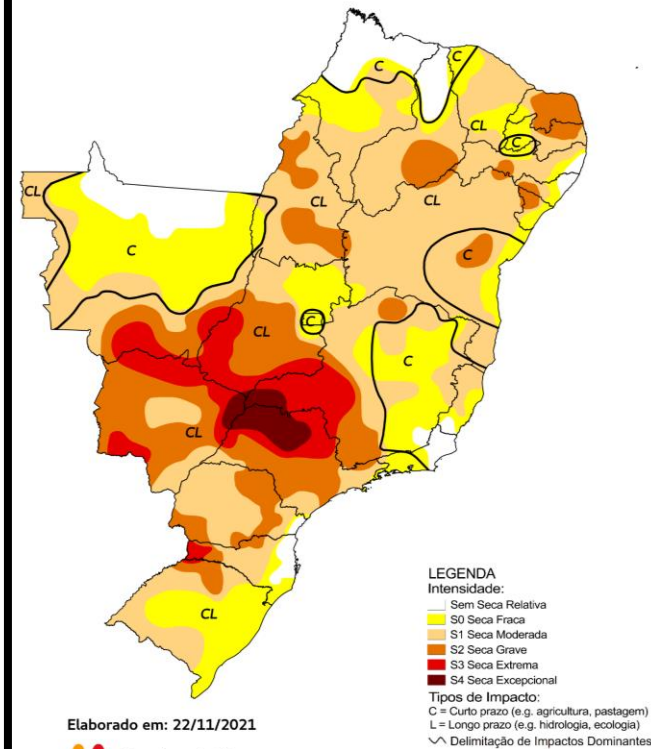
Monitor de Secas

Monitor de Secas Outubro/2020



Monitor de Secas

Monitor de Secas Outubro/2021



Monitor de Secas